

SCB:s medborgarundersökning 2020

Haparanda stad

Tabell- och diagrambilaga



Innehållsförteckning

Tabell- och diagrambilaga

Resultat Del A: Hur ser medborgarna på kommunen som en plats att bo och leva på

Diagram 1A. Modellbild A.....	2
Diagram 2A. Prioriteringsmatris A.....	3
Tabell 1A. Betygsindex, medelbetyg och svarsfördelning – Samtliga.....	4
Diagram 3A. Andel som gett högt respektive lågt betyg – Samtliga.....	7
Tabell 1A Kvinnor. Betygsindex, medelbetyg och svarsfördelning – Kvinnor.....	8
Diagram 3A Kvinnor. Andel som gett högt respektive lågt betyg – Kvinnor.....	11
Tabell 1A Män. Betygsindex, medelbetyg och svarsfördelning – Män.....	12
Diagram 3A Män. Andel som gett högt respektive lågt betyg – Män.....	15
Tabell 2A.1–7. Frågeområdenas betygsindex och NRI efter bakgrundsfrågor.....	16
Tabell 2A.8. Frågeområdenas betygsindex och NRI efter kommunens storlek.....	21

Resultat Del B: Hur ser medborgarna på kommunens verksamheter

Diagram 1B. Modellbild B.....	23
Diagram 2B. Prioriteringsmatris B.....	24
Tabell 1B. Betygsindex, medelbetyg och svarsfördelning – Samtliga.....	25
Diagram 3B. Andel som gett högt respektive lågt betyg – Samtliga.....	29
Tabell 1B Kvinnor. Betygsindex, medelbetyg och svarsfördelning – Kvinnor.....	30
Diagram 3B Kvinnor. Andel som gett högt respektive lågt betyg – Kvinnor.....	34
Tabell 1B Män. Betygsindex, medelbetyg och svarsfördelning – Män.....	35
Diagram 3B Män. Andel som gett högt respektive lågt betyg – Män.....	39
Tabell 2B.1–12. Verksamheternas betygsindex och NMI efter bakgrundsfrågor och erfarenhet	40
Tabell 2B.13. Frågeområdenas betygsindex och NMI efter kommunens storlek.....	52

Resultat Del C: Hur ser medborgarna på sitt inflytande i kommunen

Diagram 1C. Modellbild C.....	54
Diagram 2C. Prioriteringsmatris C.....	55
Tabell 1C. Betygsindex, medelbetyg och svarsfördelning – Samtliga.....	56
Diagram 3C. Andel som gett högt respektive lågt betyg – Samtliga.....	59
Tabell 1C Kvinnor. Betygsindex, medelbetyg och svarsfördelning – Kvinnor.....	60
Diagram 3C Kvinnor. Andel som gett högt respektive lågt betyg – Kvinnor.....	63
Tabell 1C Män. Betygsindex, medelbetyg och svarsfördelning – Män.....	64
Diagram 3C Män. Andel som gett högt respektive lågt betyg – Män.....	67
Tabell 2C.1–12. Verksamheternas betygsindex och NMI efter bakgrundsfrågor och erfarenhet	68
Tabell 2C.13. Frågeområdenas betygsindex och NMI efter kommunens storlek.....	72

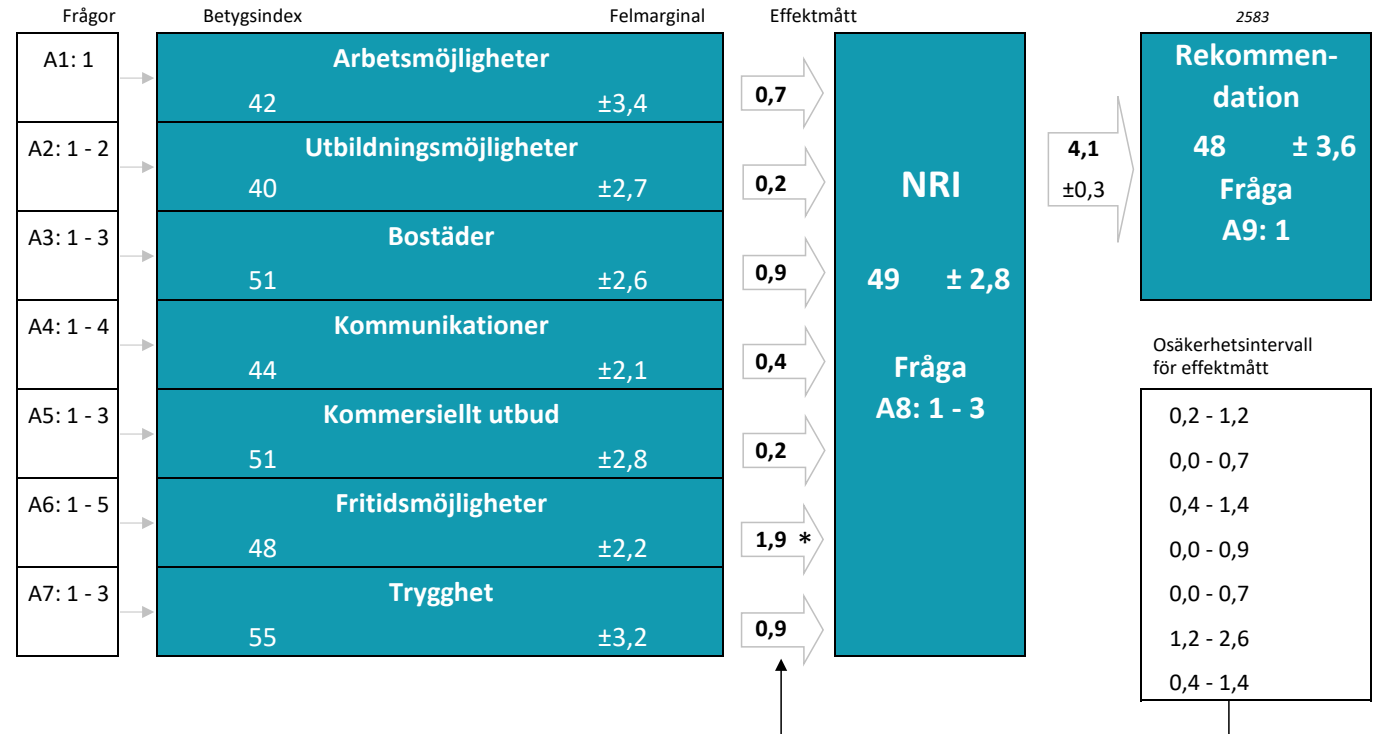
A. Hur ser medborgarna på kommunen som en plats att bo och leva på?

(Nöjd-Region-Index)

TABELLER OCH DIAGRAM

Diagram 1A: Modellbild

Nöjd-Region-Index (NRI)	
Medborgarna om att bo och leva i kommunen	
Del A	
Haparanda stad	
Hösten 2020	
Antal svarande	314
Andel svarande (%)	40
Medelindex	47
Medeleffekt	0,7



Tolkning av effektmått:

* Effektmåttet 1,9 innebär att om betygsindexet för faktorn Fritidsmöjligheter ökar med 5 enheter från 48 till 53 förväntas helhetsbetyget (NRI) öka med 1,9 enheter från 49 till 50,9.

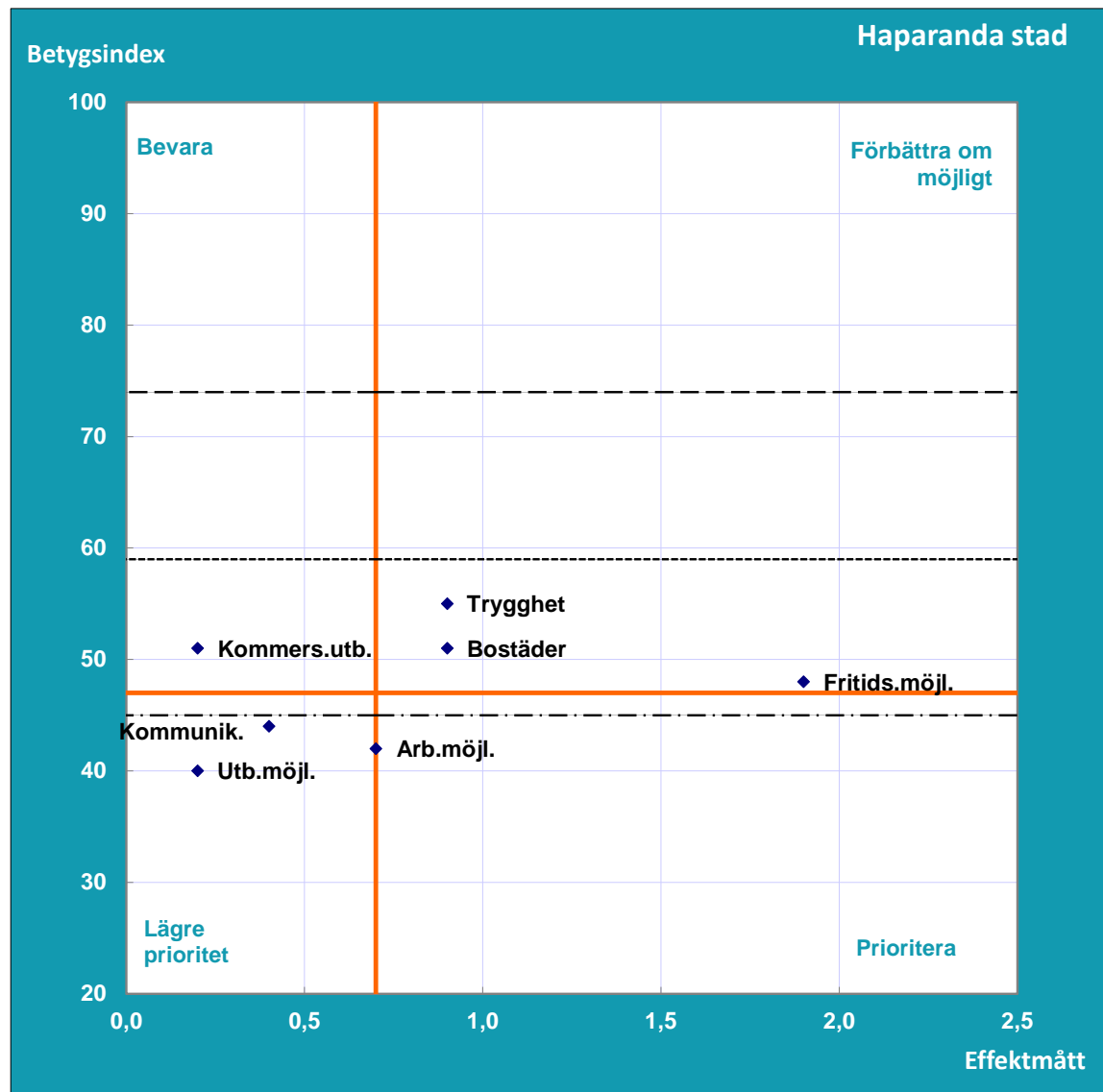
Nöjd-Region-Index (NRI)

Medborgarna om att bo och leva i kommunen

Del A

Haparanda stad
Hösten 2020

NRI	49
Rekommendation	48
Antal svarande	314
Andel svarande (%)	40
Medelindex	47
Medeleffekt	0,7



Frågeområde	Betygsindex	Effekt-mått
Arbetsmöjligheter	42	0,7
Utbildningsmöjligheter	40	0,2
Bostäder	51	0,9
Kommunikationer	44	0,4
Kommersiellt utbud	51	0,2
Fritidsmöjligheter	48	1,9
Trygghet	55	0,9

— = kommunens medelindex och medeleffekt

..... = medelindex för samtliga kommuner hösten 2020

- - - = lägsta kommun-medelindex hösten 2020

— = högsta kommun-medelindex hösten 2020



Tabell 1A: Betygsindex, medelbetyg och svarsfördelning

I denna tabell redovisas betygsindex för NRI och samtliga frågeområden samt medelbetyg och svarsfördelning för delfrågorna i enkäten. Även andelen som har angett "Ingen åsikt" samt de som inte har besvarat respektive delfråga framgår i tabellen.

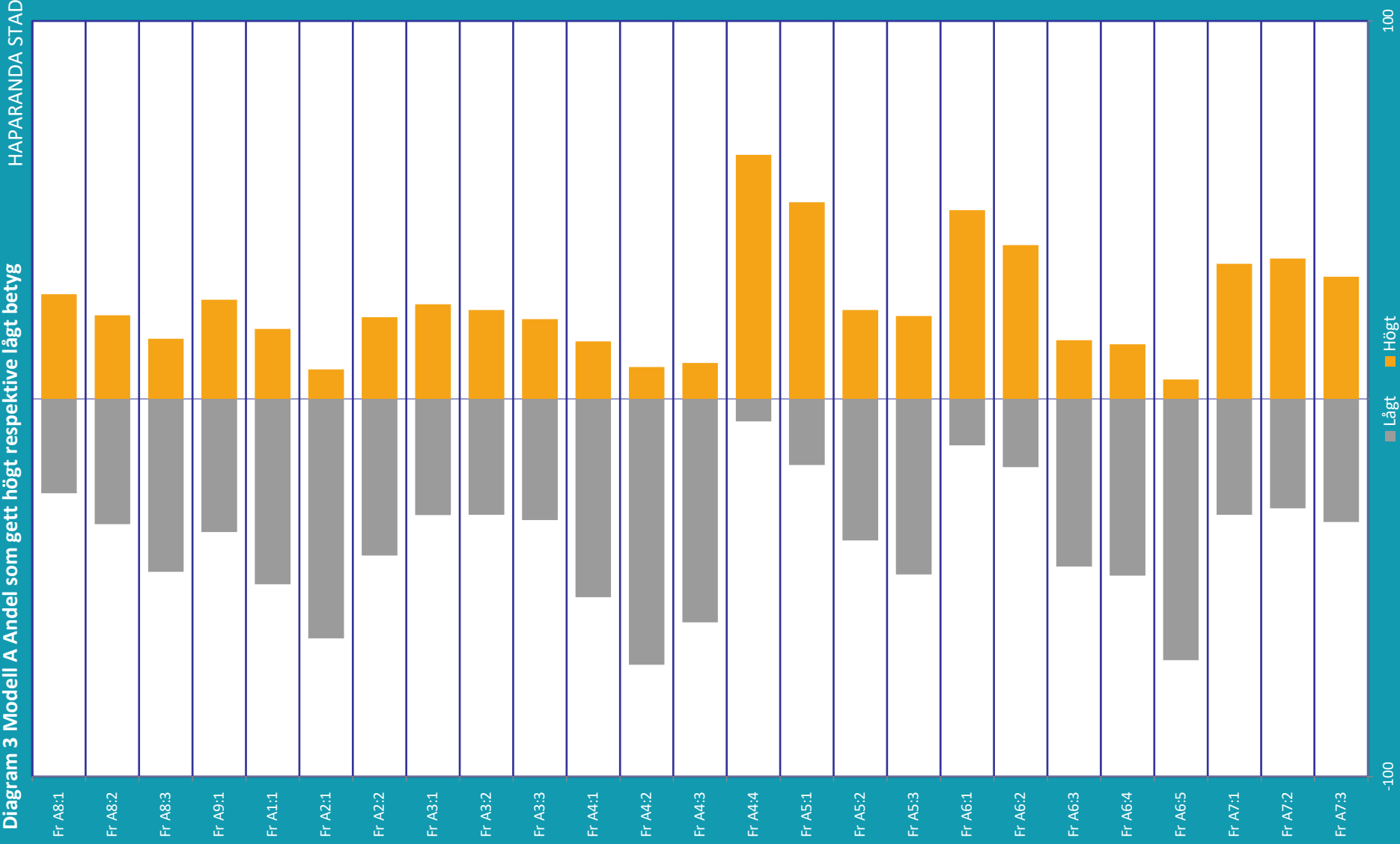
Nöjd-Region-Index (NRI)	
Medborgarna om att bo och leva i kommunen	
Del A	
Haparanda stad	
Hösten 2020	
Antal svarande	314
Andel svarande (%)	40
Medelindex	47

HAPARANDA STAD						
FRÅGA	FRÅGEOMRÅDE	Betygsindex		Samtliga kommuner hösten 2020		
		Hösten 2020	Våren 2011	Betygsindex	Lägsta betygsindex	Högsta betygsindex
A8: 1 - 3	NRI, HELHETEN	49	56	60	47	79
A9: 1	REKOMMENDATION	48	55	64	44	86
A1: 1	ARBETSMÖJLIGHETER	42	37	56	36	80
A2: 1 - 2	UTBILDNINGSMÖJLIGHETER	40	49	61	28	88
A3: 1 - 3	BOSTÄDER	51	54	55	41	69
A4: 1 - 4	KOMMUNIKATIONER	44	50	60	35	75
A5: 1 - 3	KOMMERSIELLT UTBUD	51	61	63	44	78
A6: 1 - 5	FRITIDSMÖJLIGHETER	48	55	59	44	73
A7: 1 - 3	TRYGGHET	55	64	55	33	73
	MEDELINDEX	47	53	59		

HAPARANDA STAD												
FRÅGA	FRÅGEOMRÅDE	Betygsindex		Samtliga kommuner hösten 2020			Andel svar uppdelat på låga, mellan och höga betyg för kommunen (%)				Andel Ingen åsikt (%)	Andel Ej svar (%)
		Hösten 2020	Våren 2011	Betygsindex	Lägsta betygsindex	Högsta betygsindex	Låga betyg (1 - 4)	Mellanbetyg (5 - 7)	Höga betyg (8 - 10)	Summa		
	NRI, HELHETEN	49	56	60	47	79						
Fr A8:1	Hur nöjd är du med din kommun i dess helhet som en plats att bo och leva på?	5,9	6,6	6,9	5,8	8,4	25	47	28	100	0	1
Fr A8:2	Hur väl uppfyller din kommun dina förväntningar på en plats att bo och leva på?	5,5	6,2	6,5	5,4	8,1	33	45	22	100	0	1
Fr A8:3	Föreställ dig en kommun som en plats som är perfekt att bo och leva på. Hur nära ett sådant ideal tycker du att din kommun kommer?	4,9	5,5	5,9	4,6	7,6	46	38	16	100	0	1
	REKOMMENDATION	48	55	64	44	86						
Fr A9:1	Kan du rekommendera vänner och bekanta att flytta till din kommun?	5,4	6,0	6,7	5,0	8,7	35	38	26	100	0	0
	ARBETSMÖJLIGHETER	42	37	56	36	80						
	<i>Hur ser du på ...</i>											
Fr A1:1	...möjligheterna att få arbete inom rimligt avstånd?	4,7	4,2	6,0	4,3	8,2	49	32	19	100	14	1
	UTBILDNINGSMÖJLIGHETER	40	49	61	28	88						
	<i>Hur ser du på ...</i>											
Fr A2:1	...tillgången till universitets- eller högskoleutbildning inom rimligt avstånd?	3,9	4,6	6,4	3,1	9,3	63	29	8	100	12	3
Fr A2:2	...tillgången till övriga utbildningar inom rimligt avstånd? (Folkhögskola, Kvalificerad Yrkesutbildning, Komvux etc.)	5,2	5,8	6,6	4,0	8,6	42	37	22	100	11	5
	BOSTÄDER	51	54	55	41	69						
	<i>Hur ser du på ...</i>											
Fr A3:1	...möjligheterna till att hitta bra boende?	5,7	5,7	5,7	3,7	7,0	31	44	25	100	5	1
Fr A3:2	...utbudet av olika typer av boendeformer (hyresrätt, bostadsrätt, småhus etc.)?	5,6	5,6	5,4	3,7	6,7	31	46	24	100	9	3
Fr A3:3	...hur trivsamt bebyggelsen är?	5,6	6,2	6,6	5,4	8,1	32	47	21	100	5	3

HAPARANDA STAD												
FRÅGA	FRÅGEOMRÅDE	Betygsindex		Samtliga kommuner hösten 2020			Andel svar uppdelat på låga, mellan och höga betyg för kommunen (%)				Andel Ingen åsikt (%)	Andel Ej svar (%)
		Hösten 2020	Våren 2011	Betygsindex	Lägsta betygsindex	Högsta betygsindex	Låga betyg (1 - 4)	Mellanbetyg (5 - 7)	Höga betyg (8 - 10)	Summa		
	KOMMUNIKATIONER	44	50	60	35	75						
	<i>Hur ser du på ...</i>											
Fr A4:1	...tillgången till gång- och cykelvägar?	4,4	4,6	6,2	2,4	7,8	53	32	15	100	1	2
Fr A4:2	...möjligheterna till att använda kollektivtrafiken för resor? (Med kollektivtrafik menas lokal och regional trafik med buss, spårvagn, tunnelbana, tåg och/eller båt/färja.)	3,4	4,1	5,6	2,5	7,7	70	21	8	100	5	1
Fr A4:3	...tillgången till förbindelser för längre resor? (Resor med tåg, buss, båt och/eller flyg.)	4,1	4,7	5,9	3,3	7,9	59	31	10	100	3	3
Fr A4:4	...möjligheterna till att enkelt kunna transportera sig med bil?	7,8	7,8	8,0	5,6	8,9	6	29	65	100	1	3
	KOMMERSIELLT UTBUD	51	61	63	44	78						
	<i>Hur ser du på ...</i>											
Fr A5:1	...utbudet av livsmedelsaffärer inom rimligt avstånd?	6,9	7,1	7,6	5,2	8,6	18	30	52	100	0	2
Fr A5:2	...utbudet av andra affärer och service inom rimligt avstånd?	5,4	6,7	6,2	4,3	8,2	38	39	24	100	0	1
Fr A5:3	...utbudet av kaféer/barer/restauranger inom rimligt avstånd?	4,9	5,7	6,3	4,1	7,9	47	32	22	100	3	1
	FRITIDSMÖJLIGHETER	48	55	59	44	73						
	<i>Hur ser du på ...</i>											
Fr A6:1	...tillgången till parker, grönområden och natur?	7,1	6,7	7,9	6,1	8,7	12	38	50	100	2	1
Fr A6:2	...möjligheterna till att kunna utöva fritidsintressen t.ex. sport, kultur, friluftsliv, föreningsliv?	6,5	6,7	7,3	6,0	8,2	18	41	41	100	4	2
Fr A6:3	...tillgången till idrottsevenemang?	4,9	6,2	6,1	3,6	7,6	44	40	16	100	12	2
Fr A6:4	...tillgången till kulturrevenemang?	4,7	5,6	5,6	3,8	7,5	47	39	14	100	14	2
Fr A6:5	...nöjesutbudet?	3,6	4,6	4,6	3,0	6,9	69	26	5	100	10	2
	TRYGGHET	55	64	55	33	73						
	<i>Hur ser du på ...</i>											
Fr A7:1	...hur tryggt och säkert du kan vistas utomhus på kvällar och nätter?	6,0	6,7	5,9	3,4	8,6	31	34	36	100	3	1
Fr A7:2	...hur trygg och säker du kan känna dig mot hot, rån och misshandel?	6,0	6,7	5,9	3,5	8,2	29	34	37	100	3	1
Fr A7:3	...hur trygg och säker du kan känna dig mot inbrott i hemmet?	5,8	6,8	6,0	4,7	7,3	33	35	32	100	2	2

Diagram 3 Modell A Andel som gett högt respektive lågt betyg



I denna tabell redovisas betygsindex för NRI och samtliga frågeområden samt medelbetyg och svarsfördelning för delfrågorna i enkäten. Även andelen som har angett "Ingen åsikt" samt de som inte har besvarat respektive delfråga framgår i tabellen.

Nöjd-Region-Index (NRI)	
Medborgarna om att bo och leva i kommunen	
Del A	
Haparanda stad	
Hösten 2020	
Kvinnor	
Antal svarande	162
Andel svarande (%)	43
Medelindex	48

HAPARANDA STAD - Kvinnor						
FRÅGA	FRÅGEOMRÅDE	Betygsindex för kvinnor		Samtliga kommuner hösten 2020 för kvinnor		
		Hösten 2020	Våren 2011	Betygsindex	Lägsta betygsindex	Högsta betygsindex
A8: 1 - 3	NRI, HELHETEN	51	59	62	47	78
A9: 1	REKOMMENDATION	50	56	65	43	86
A1: 1	ARBETSMÖJLIGHETER	45	42	56	39	79
A2: 1 - 2	UTBILDNINGSMÖJLIGHETER	43	54	62	27	88
A3: 1 - 3	BOSTÄDER	51	56	55	42	68
A4: 1 - 4	KOMMUNIKATIONER	45	52	61	34	76
A5: 1 - 3	KOMMERSIELLT UTBUD	50	61	64	41	78
A6: 1 - 5	FRITIDSMÖJLIGHETER	48	56	60	44	74
A7: 1 - 3	TRYGGHET	50	62	53	31	71
	MEDELINDEX	48	55	59		

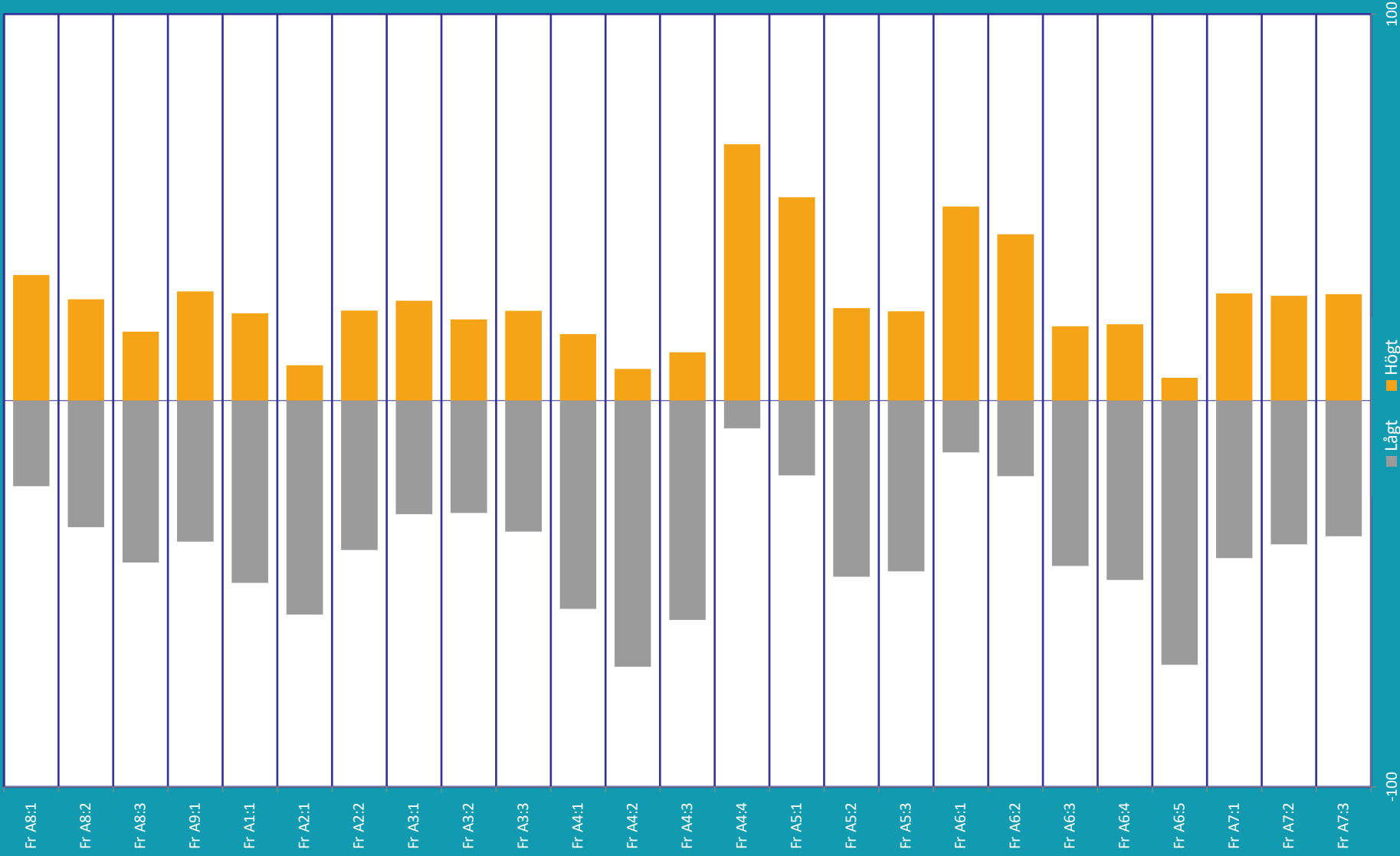
HAPARANDA STAD - Kvinnor

FRÅGA	FRÅGEOMRÅDE	Betygsindex för kvinnor		Samtliga kommuner hösten 2020 för kvinnor			Andel svar uppdelat på låga, mellan och höga betyg för kommunen (%)				Andel Ingen åsikt (%)	Andel Ej svar (%)
		Hösten 2020	Våren 2011	Betygsindex	Lägsta betygsindex	Högsta betygsindex	Låga betyg (1 - 4)	Mellanbetyg (5 - 7)	Höga betyg (8 - 10)	Summa		
	NRI, HELHETEN	51	59	62	47	78						
Fr A8:1	Hur nöjd är du med din kommun i dess helhet som en plats att bo och leva på?	6,3	6,8	7,0	5,9	8,4	22	45	33	100	0	0
Fr A8:2	Hur väl uppfyller din kommun dina förväntningar på en plats att bo och leva på?	5,7	6,4	6,6	5,5	8,1	33	41	26	100	0	1
Fr A8:3	Föreställ dig en kommun som en plats som är perfekt att bo och leva på. Hur nära ett sådant ideal tycker du att din kommun kommer?	5,1	5,8	6,0	4,6	7,7	42	40	18	100	0	0
	REKOMMENDATION	50	56	65	43	86						
Fr A9:1	Kan du rekommendera vänner och bekanta att flytta till din kommun?	5,5	6,0	6,8	4,9	8,7	37	35	28	100	0	1
	ARBETSMÖJLIGHETER	45	42	56	39	79						
	<i>Hur ser du på ...</i>											
Fr A1:1	...möjligheterna att få arbete inom rimligt avstånd?	5,0	4,6	6,1	4,6	8,1	47	30	23	100	17	1
	UTBILDNINGSMÖJLIGHETER	43	54	62	27	88						
	<i>Hur ser du på ...</i>											
Fr A2:1	...tillgången till universitets- eller högskoleutbildning inom rimligt avstånd?	4,3	4,7	6,5	3,0	9,3	55	36	9	100	14	4
Fr A2:2	...tillgången till övriga utbildningar inom rimligt avstånd? (Folkhögskola, Kvalificerad Yrkesutbildning, Komvux etc.)	5,4	6,3	6,7	3,9	8,7	39	38	23	100	14	3
	BOSTÄDER	51	56	55	42	68						
	<i>Hur ser du på ...</i>											
Fr A3:1	...möjligheterna till att hitta bra boende?	5,7	5,8	5,7	3,5	7,0	29	45	26	100	5	1
Fr A3:2	...utbudet av olika typer av boendeformer (hyresrätt, bostadsrätt, småhus etc.)?	5,6	5,9	5,4	3,7	6,7	29	50	21	100	9	2
Fr A3:3	...hur trivsamt bebyggelsen är?	5,6	6,4	6,6	5,4	8,0	34	43	23	100	5	3

HAPARANDA STAD - Kvinnor												
FRÅGA	FRÅGEOMRÅDE	Betygsindex för kvinnor		Samtliga kommuner hösten 2020 för kvinnor			Andel svar uppdelat på låga, mellan och höga betyg för kommunen (%)				Andel Ingen åsikt (%)	Andel Ej svar (%)
		Hösten 2020	Våren 2011	Betygsindex	Lägsta betygsindex	Högsta betygsindex	Låga betyg (1 - 4)	Mellanbetyg (5 - 7)	Höga betyg (8 - 10)	Summa		
	KOMMUNIKATIONER	45	52	61	34	76						
	<i>Hur ser du på ...</i>											
Fr A4:1	...tillgången till gång- och cykelvägar?	4,4	4,8	6,3	2,3	7,9	54	29	17	100	1	1
Fr A4:2	...möjligheterna till att använda kollektivtrafiken för resor? (Med kollektivtrafik menas lokal och regional trafik med buss, spårvagn, tunnelbana, tåg och/eller båt/färja.)	3,6	4,2	5,6	2,6	7,9	69	23	8	100	5	1
Fr A4:3	...tillgången till förbindelser för längre resor? (Resor med tåg, buss, båt och/eller flyg.)	4,2	4,9	5,8	3,0	7,9	57	31	13	100	3	3
Fr A4:4	...möjligheterna till att enkelt kunna transportera sig med bil?	7,8	8,0	8,1	5,6	8,9	7	27	66	100	1	2
	KOMMERSIELLT UTBUD	50	61	64	41	78						
	<i>Hur ser du på ...</i>											
Fr A5:1	...utbudet av livsmedelsaffärer inom rimligt avstånd?	6,9	6,9	7,6	5,1	8,7	19	28	53	100	0	0
Fr A5:2	...utbudet av andra affärer och service inom rimligt avstånd?	5,1	6,6	6,3	4,1	8,3	46	30	24	100	0	1
Fr A5:3	...utbudet av kaféer/barer/restauranger inom rimligt avstånd?	5,1	6,0	6,4	3,9	8,0	44	33	23	100	1	1
	FRITIDSMÖJLIGHETER	48	56	60	44	74						
	<i>Hur ser du på ...</i>											
Fr A6:1	...tillgången till parker, grönområden och natur?	7,2	6,6	8,0	6,0	8,7	13	37	50	100	2	1
Fr A6:2	...möjligheterna till att kunna utöva fritidsintressen t.ex. sport, kultur, friluftsliv, föreningsliv?	6,5	6,6	7,3	5,9	8,3	20	37	43	100	4	1
Fr A6:3	...tillgången till idrottsevenemang?	5,1	6,4	6,2	4,0	7,7	43	38	19	100	13	2
Fr A6:4	...tillgången till kulturevenemang?	4,8	5,9	5,8	3,8	7,6	46	34	20	100	11	1
Fr A6:5	...nöjesutbudet?	3,6	4,8	4,6	3,0	6,9	68	26	6	100	13	1
	TRYGGHET	50	62	53	31	71						
	<i>Hur ser du på ...</i>											
Fr A7:1	...hur tryggt och säkert du kan vistas utomhus på kvällar och nätter?	5,5	6,3	5,6	3,0	8,3	41	31	28	100	5	0
Fr A7:2	...hur trygg och säker du kan känna dig mot hot, rån och misshandel?	5,4	6,4	5,6	3,2	8,0	37	36	27	100	5	1
Fr A7:3	...hur trygg och säker du kan känna dig mot inbrott i hemmet?	5,6	6,6	6,0	4,6	7,2	35	37	28	100	2	1

Diagram 3 Modell A Andel som gett högt respektive lågt betyg

HAPARANDA STAD - Kvinnor



I denna tabell redovisas betygsindex för NRI och samtliga frågeområden samt medelbetyg och svarsfördelning för delfrågorna i enkäten. Även andelen som har angett "Ingen åsikt" samt de som inte har besvarat respektive delfråga framgår i tabellen.

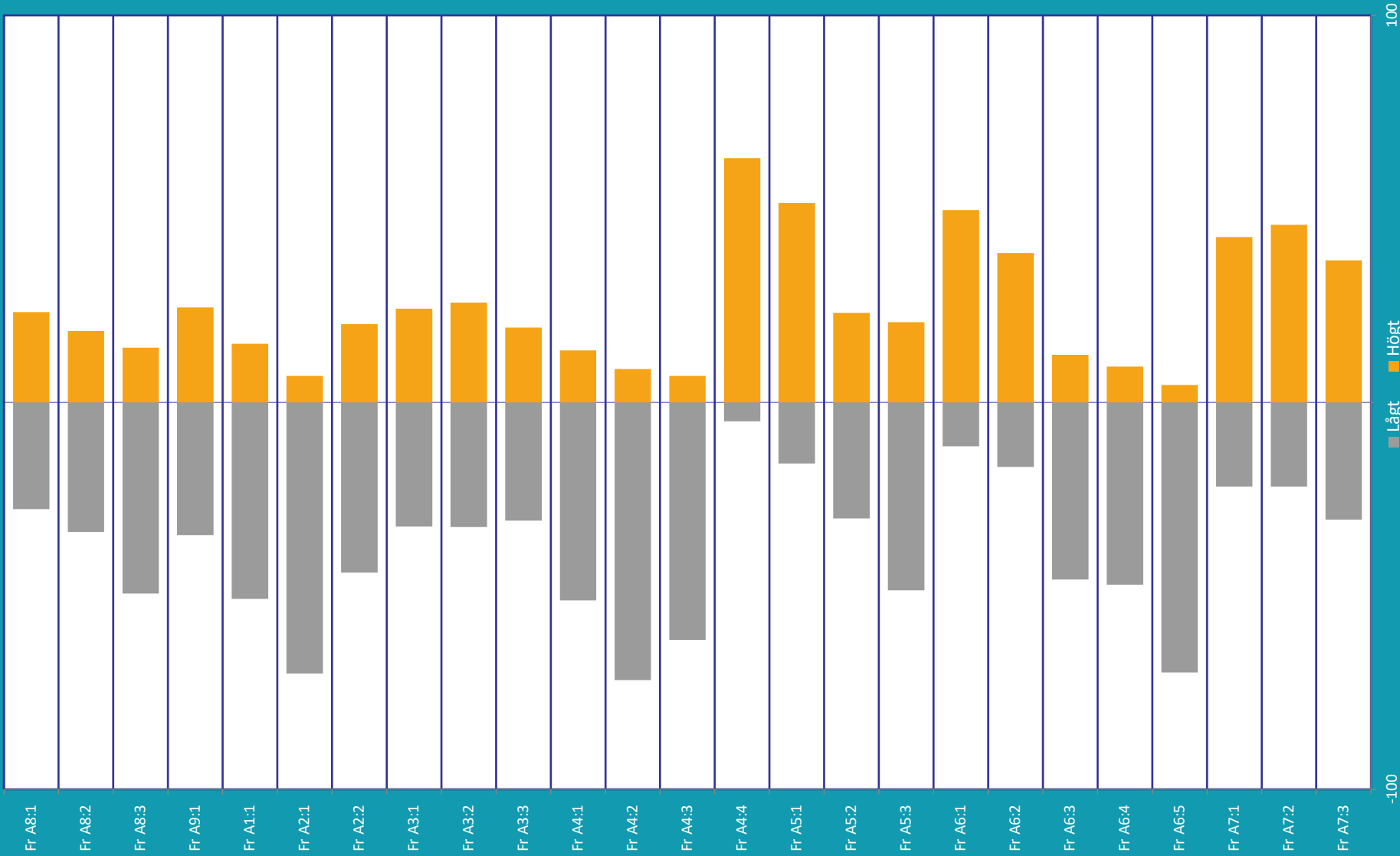
Nöjd-Region-Index (NRI)	
Medborgarna om att bo och leva i kommunen	
Del A	
Haparanda stad	
Hösten 2020	
Män	
Antal svarande	152
Andel svarande (%)	37
Medelindex	47

HAPARANDA STAD - Män						
FRÅGA	FRÅGEOMRÅDE	Betygsindex för män		Samtliga kommuner hösten 2020 för män		
		Hösten 2020	Våren 2011	Betygsindex	Lägsta betygsindex	Högsta betygsindex
A8: 1 - 3	NRI, HELHETEN	47	51	59	47	79
A9: 1	REKOMMENDATION	47	52	63	45	86
A1: 1	ARBETSMÖJLIGHETER	40	59	55	33	82
A2: 1 - 2	UTBILDNINGSMÖJLIGHETER	38	69	60	30	88
A3: 1 - 3	BOSTÄDER	51	48	55	41	70
A4: 1 - 4	KOMMUNIKATIONER	43	64	60	36	75
A5: 1 - 3	KOMMERSIELLT UTBUD	52	57	62	45	77
A6: 1 - 5	FRITIDSMÖJLIGHETER	47	50	58	45	71
A7: 1 - 3	TRYGGHET	59	59	58	36	77
	MEDELINDEX	47	58	58		

HAPARANDA STAD - Män												
FRÅGA	FRÅGEOMRÅDE	Betygsindex för män		Samtliga kommuner hösten 2020 för män			Andel svar uppdelat på låga, mellan och höga betyg för kommunen (%)				Andel Ingen åsikt (%)	Andel Ej svar (%)
		Hösten 2020	Våren 2011	Betygsindex	Lägsta betygsindex	Högsta betygsindex	Låga betyg (1 - 4)	Mellanbetyg (5 - 7)	Höga betyg (8 - 10)	Summa		
	NRI, HELHETEN	47	51	59	47	79						
Fr A8:1	Hur nöjd är du med din kommun i dess helhet som en plats att bo och leva på?	5,6	6,1	6,8	5,6	8,5	28	49	23	100	0	2
Fr A8:2	Hur väl uppfyller din kommun dina förväntningar på en plats att bo och leva på?	5,3	5,8	6,4	5,3	8,2	34	48	18	100	0	1
Fr A8:3	Föreställ dig en kommun som en plats som är perfekt att bo och leva på. Hur nära ett sådant ideal tycker du att din kommun kommer?	4,8	5,0	5,8	4,6	7,6	49	37	14	100	0	1
	REKOMMENDATION	47	52	63	45	86						
Fr A9:1	Kan du rekommendera vänner och bekanta att flytta till din kommun?	5,3	5,8	6,6	5,0	8,7	34	41	25	100	0	0
	ARBETSMÖJLIGHETER	40	59	55	33	82						
Fr A1:1	<i>Hur ser du på ...</i> ...möjligheterna att få arbete inom rimligt avstånd?	4,5	6,2	6,0	4,0	8,3	51	34	15	100	12	1
	UTBILDNINGSMÖJLIGHETER	38	69	60	30	88						
Fr A2:1	<i>Hur ser du på ...</i> ...tillgången till universitets- eller högskoleutbildning inom rimligt avstånd?	3,6	7,2	6,3	3,1	9,3	70	23	7	100	10	2
Fr A2:2	...tillgången till övriga utbildningar inom rimligt avstånd? (Folkhögskola, Kvalificerad Yrkesutbildning, Komvux etc.)	5,1	7,2	6,5	4,1	8,6	44	36	20	100	9	8
	BOSTÄDER	51	48	55	41	70						
Fr A3:1	<i>Hur ser du på ...</i> ...möjligheterna till att hitta bra boende?	5,7	5,2	5,7	3,9	7,1	32	44	24	100	5	1
Fr A3:2	...utbudet av olika typer av boendeformer (hyresrätt, bostadsrätt, småhus etc.)?	5,7	4,9	5,4	3,7	6,9	32	42	26	100	8	4
Fr A3:3	...hur trivsamt bebyggelsen är?	5,6	5,7	6,5	5,4	8,2	31	50	19	100	5	2

HAPARANDA STAD - Män												
FRÅGA	FRÅGEOMRÅDE	Betygsindex för män		Samtliga kommuner hösten 2020 för män			Andel svar uppdelat på låga, mellan och höga betyg för kommunen (%)				Andel Ingen åsikt (%)	Andel Ej svar (%)
		Hösten 2020	Våren 2011	Betygsindex	Lägsta betygsindex	Högsta betygsindex	Låga betyg (1 - 4)	Mellanbetyg (5 - 7)	Höga betyg (8 - 10)	Summa		
	KOMMUNIKATIONER	43	64	60	36	75						
	<i>Hur ser du på ...</i>											
Fr A4:1	...tillgången till gång- och cykelvägar?	4,4	6,0	6,2	2,5	7,8	51	35	13	100	1	2
Fr A4:2	...möjligheterna till att använda kollektivtrafiken för resor? (Med kollektivtrafik menas lokal och regional trafik med buss, spårvagn, tunnelbana, tåg och/eller båt/färja.)	3,3	6,2	5,5	2,5	7,8	72	20	9	100	5	2
Fr A4:3	...tillgången till förbindelser för längre resor? (Resor med tåg, buss, båt och/eller flyg.)	4,0	6,9	5,9	3,4	7,9	61	32	7	100	3	2
Fr A4:4	...möjligheterna till att enkelt kunna transportera sig med bil?	7,8	7,9	7,9	5,6	8,9	5	32	63	100	2	4
	KOMMERSIELLT UTBUD	52	57	62	45	77						
	<i>Hur ser du på ...</i>											
Fr A5:1	...utbudet av livsmedelsaffärer inom rimligt avstånd?	7,0	7,2	7,5	5,3	8,6	16	33	52	100	1	4
Fr A5:2	...utbudet av andra affärer och service inom rimligt avstånd?	5,6	5,6	6,1	4,5	8,2	30	47	23	100	1	2
Fr A5:3	...utbudet av kaféer/barer/restauranger inom rimligt avstånd?	4,7	5,8	6,2	4,3	7,8	49	31	21	100	4	2
	FRITIDSMÖJLIGHETER	47	50	58	45	71						
	<i>Hur ser du på ...</i>											
Fr A6:1	...tillgången till parker, grönområden och natur?	7,0	7,0	7,8	6,2	8,6	11	39	50	100	2	1
Fr A6:2	...möjligheterna till att kunna utöva fritidsintressen t.ex. sport, kultur, friluftsliv, föreningsliv?	6,5	6,7	7,2	5,9	8,2	17	45	39	100	5	3
Fr A6:3	...tillgången till idrottsevenemang?	4,7	5,7	6,0	3,2	7,5	46	42	12	100	11	2
Fr A6:4	...tillgången till kulturrevenemang?	4,6	4,8	5,5	3,6	7,3	47	44	9	100	16	2
Fr A6:5	...nöjesutbudet?	3,6	3,5	4,6	3,0	7,0	70	26	5	100	8	2
	TRYGGHET	59	59	58	36	77						
	<i>Hur ser du på ...</i>											
Fr A7:1	...hur tryggt och säkert du kan vistas utomhus på kvällar och nätter?	6,5	6,6	6,2	3,9	8,8	22	35	43	100	2	1
Fr A7:2	...hur trygg och säker du kan känna dig mot hot, rån och misshandel?	6,5	6,5	6,1	3,7	8,5	22	32	46	100	2	2
Fr A7:3	...hur trygg och säker du kan känna dig mot inbrott i hemmet?	6,0	5,9	6,1	4,8	7,4	30	33	37	100	2	3

Diagram 3 Modell A Andel som gett högt respektive lågt betyg





SCB:s medborgarundersökning hösten 2020
Haparanda stad

Tabell 2A.1 Frågeområdenas betygsindex och NRI efter kön

	Kön				Samtliga	
	Man		Kvinna			
	Betygs- index	Fel- marg.	Betygs- index	Fel- marg.	Betygs- index	Fel- marg.
NRI	47	±5,1	51	±4,0	49	±2,8
Rekommendation	47	±6,4	50	±5,1	48	±3,6
Arbetsmöjligheter	40	±6,0	45	±5,0	42	±3,4
Utbildningsmöjligheter	38	±4,9	43	±4,0	40	±2,7
Bostäder	51	±5,1	51	±3,4	51	±2,6
Kommunikationer	43	±4,2	45	±3,0	44	±2,1
Kommersiellt utbud	52	±5,1	50	±3,9	51	±2,8
Fritidsmöjligheter	47	±4,2	48	±3,3	48	±2,2
Trygghet	59	±5,7	50	±4,5	55	±3,2
ANTAL SVARANDE	152		162		314	

Tabell 2A.2 Frågeområdenas betygsindex och NRI efter ålder

	Ålder								Samtliga	
	18-29 år		30-49 år		50-64 år		65-84 år			
	Betygs- index	Fel- marg.	Betygs- index	Fel- marg.	Betygs- index	Fel- marg.	Betygs- index	Fel- marg.	Betygs- index	Fel- marg.
NRI	53	±9,6	40	±7,1	48	±6,0	55	±5,2	49	±2,8
Rekommendation	60	±13,5	40	±9,0	43	±7,1	53	±6,4	48	±3,6
Arbetsmöjligheter	40	±15,0	39	±8,2	46	±7,1	42	±5,3	42	±3,4
Utbildningsmöjligheter	30	±11,4	38	±6,6	40	±5,6	46	±5,0	40	±2,7
Bostäder	52	±10,7	49	±6,5	50	±5,7	54	±4,7	51	±2,6
Kommunikationer	44	±7,9	41	±5,7	43	±4,5	47	±4,2	44	±2,1
Kommersiellt utbud	51	±8,5	48	±7,0	50	±5,9	55	±5,5	51	±2,8
Fritidsmöjligheter	47	±7,2	41	±5,7	47	±5,0	53	±4,5	48	±2,2
Trygghet	59	±12,1	51	±8,0	55	±6,4	55	±5,7	55	±3,2
ANTAL SVARANDE	19		58		97		140		314	



SCB:s medborgarundersökning hösten 2020

Haparanda stad

TABELL 2A.3 Frågeområdenas betygsindex och NRI efter ortstyp

	Var bor du?				Samtliga
	Kommunens centralort	Annan tätort	Utanför tätort	Uppgift saknas	
NRI	49	51	48	.	49
Rekommendation	48	48	49	.	48
Arbetsmöjligheter	42	43	43	.	42
Utbildningsmöjligheter	39	46	39	.	40
Bostäder	51	51	52	.	51
Kommunikationer	47	45	38	.	44
Kommersiellt utbud	56	50	43	.	51
Fritidsmöjligheter	50	45	44	.	48
Trygghet	53	57	57	.	55
ANTAL SVARANDE	163	56	94	1	314

TABELL 2A.4 Frågeområdenas betygsindex och NRI efter boendetid i kommunen

	Hur länge har du bott i din kommun?					Samtliga
	2 år eller kortare	3-5 år	6-10 år	11 år eller längre	Uppgift saknas	
NRI	51	49	47	49	.	49
Rekommendation	52	46	61	48	.	48
Arbetsmöjligheter	38	38	36	43	.	42
Utbildningsmöjligheter	38	47	41	40	.	40
Bostäder	52	58	50	51	.	51
Kommunikationer	50	48	42	44	.	44
Kommersiellt utbud	42	53	54	52	.	51
Fritidsmöjligheter	56	50	44	47	.	48
Trygghet	59	63	49	54	.	55
ANTAL SVARANDE	15	16	16	265	2	314

TABELL 2A.5 Frågeområdenas betygsindex och NRI efter erfarenhet av kollektivtrafik

	Hur ofta åker du med kollektivtrafiken?						Samtliga
	Minst 4 ggr/vecka	1-3 ggr/vecka	1-4 ggr/månad	Mer sällan än 1 gång/månad	Aldrig	Uppgift saknas	
NRI	.	.	49	55	46	58	49
Rekommendation	.	.	49	58	44	63	48
Arbetsmöjligheter	.	.	49	48	39	54	42
Utbildningsmöjligheter	.	.	47	44	38	52	40
Bostäder	.	.	54	56	49	57	51
Kommunikationer	.	.	57	48	41	48	44
Kommersiellt utbud	.	.	58	54	50	70	51
Fritidsmöjligheter	.	.	50	50	46	48	48
Trygghet	.	.	54	56	55	47	55
ANTAL SVARANDE	5	3	7	95	196	8	314

TABELL 2A.6 Frågeområdenas betygsindex och NRI efter födelseland

	Födelseland			Samtliga
	Inrikes född	Utrikes född	Uppgift saknas	
NRI	47	53	0	49
Rekommendation	47	50	0	48
Arbetsmöjligheter	41	44	0	42
Utbildningsmöjligheter	40	41	0	40
Bostäder	50	53	0	51
Kommunikationer	43	46	0	44
Kommersiellt utbud	50	54	0	51
Fritidsmöjligheter	45	52	0	48
Trygghet	53	57	0	55
ANTAL SVARANDE	179	135	0	314

TABELL 2A.7 Frågeområdenas betygsindex och NRI efter utbildning

	Utbildning					Samtliga
	Förgymnasial	Gymnasial	Eftergymnasial < 3 år	Eftergymnasial > 3 år	Uppgift saknas	
NRI	53	48	44	57	.	49
Rekommendation	50	48	41	58	.	48
Arbetsmöjligheter	44	41	37	50	.	42
Utbildningsmöjligheter	40	38	36	53	.	40
Bostäder	48	50	50	58	.	51
Kommunikationer	43	43	44	49	.	44
Kommersiellt utbud	54	50	50	56	.	51
Fritidsmöjligheter	53	46	47	51	.	48
Trygghet	47	52	54	68	.	55
ANTAL SVARANDE	37	178	50	48	1	314



SCB:s medborgarundersökning hösten 2020

Haparanda stad

Tabell 2A.8 Frågeområdenas betygsindex och NRI efter kommunens storlek

	Kommunens storlek. Antal invånare												Samtliga kommuner		Haparanda stad	
	< 10 000		10 000 - 14 999		15 000 - 19 999		20 000 - 29 999		30 000 - 49 999		50 000 eller fler		Betygs-index	Fel-marg.	Betygs-index	Fel-marg.
	Betygs-index	Fel-marg.	Betygs-index	Fel-marg.	Betygs-index	Fel-marg.	Betygs-index	Fel-marg.	Betygs-index	Fel-marg.	Betygs-index	Fel-marg.	Betygs-index	Fel-marg.	Betygs-index	Fel-marg.
NRI	57	±0,8	59	±0,7	58	±0,6	61	±0,6	62	±0,6	63	±0,5	60	±0,4	49	±2,8
Rekommendation	59	±1,0	62	±0,8	61	±0,8	63	±0,7	66	±0,7	68	±0,6	64	±0,4	48	±3,6
Arbetsmöjligheter	48	±0,9	51	±0,8	55	±0,7	57	±0,6	58	±0,7	61	±0,6	56	±0,4	42	±3,4
Utbildningsmöjligheter	50	±0,8	51	±0,7	60	±0,6	61	±0,6	64	±0,6	72	±0,4	61	±0,3	40	±2,7
Bostäder	54	±0,7	53	±0,6	56	±0,6	57	±0,5	56	±0,6	54	±0,5	55	±0,3	51	±2,6
Kommunikationer	51	±0,6	55	±0,6	60	±0,5	61	±0,5	64	±0,5	66	±0,4	60	±0,3	44	±2,1
Kommersiellt utbud	56	±0,7	58	±0,7	61	±0,6	63	±0,6	64	±0,6	70	±0,5	63	±0,4	51	±2,8
Fritidsmöjligheter	52	±0,6	56	±0,5	56	±0,5	59	±0,5	61	±0,5	66	±0,4	59	±0,3	48	±2,2
Trygghet	59	±0,9	58	±0,8	55	±0,7	54	±0,7	53	±0,7	53	±0,6	55	±0,4	55	±3,2
ANTAL SVARANDE	4 790		5 676		7 422		8 288		7 818		15 293		49 287		314	
ANTAL KOMMUNER	14		14		15		16		15		26		100			

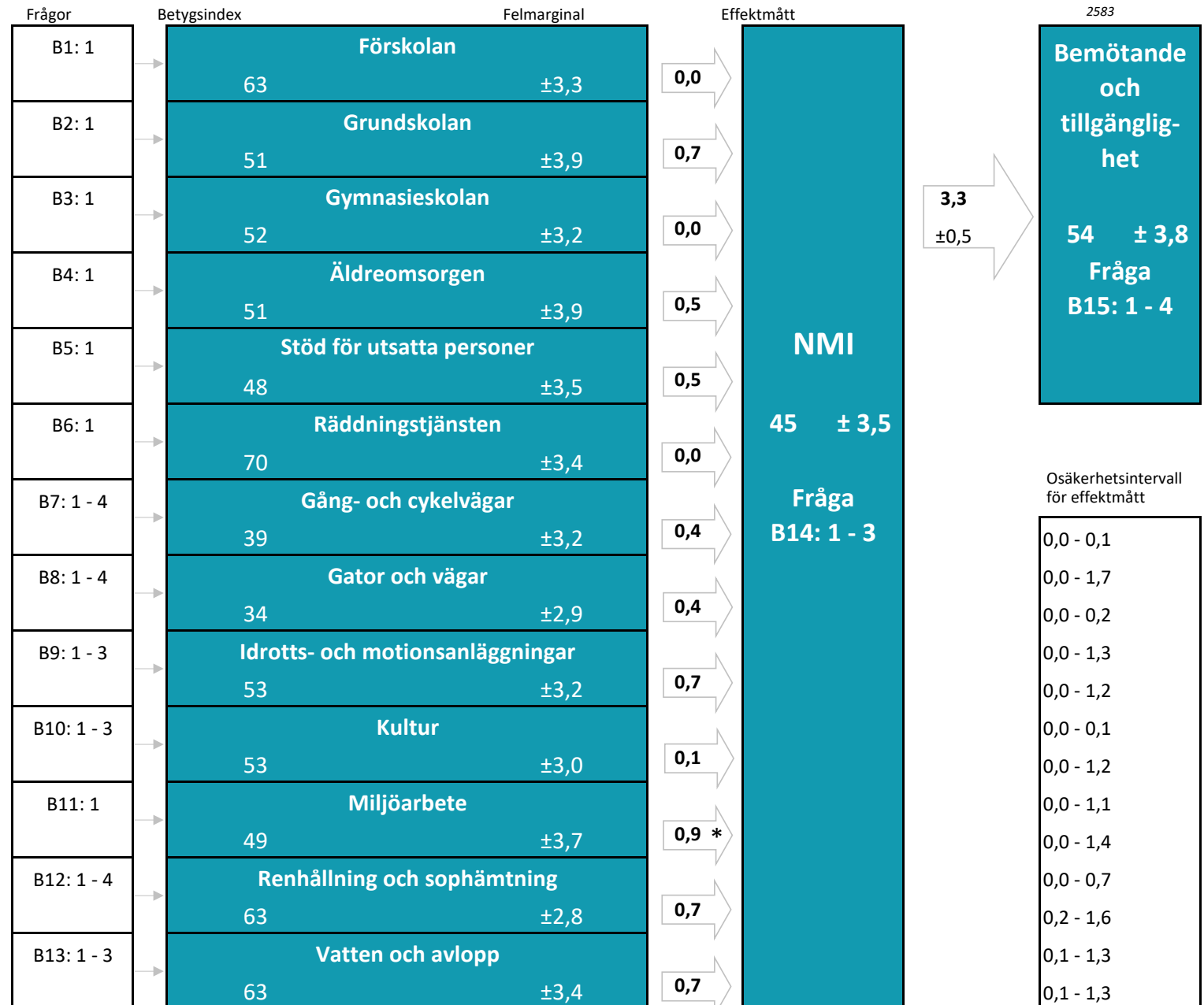
B. Hur ser medborgarna på kommunens verksamheter?

(Nöjd-Medborgar-Index)

TABELLER OCH DIAGRAM

Diagram 1B: Modellbild

Nöjd-Medborgar-Index (NMI)	
Medborgarna om kommunens verksamheter	
Del B	
Haparanda stad	
Hösten 2020	
Antal svarande	314
Andel svarande (%)	40
Medelindex	53
Medeleffekt	0,4



Tolkning av effektmått:

* Effektmåttet 0,9 innebär att om betygsindexet för verksamheten Miljöarbete ökar med 5 enheter från 49 till 54 förväntas helhetsbetyget (NMI) öka med 0,9 enheter från 45 till 45,9.

Diagram 2B: Prioriteringsmatris

Nöjd-Medborgar-Index (NMI)

Medborgarna om kommunens verksamheter

Del B

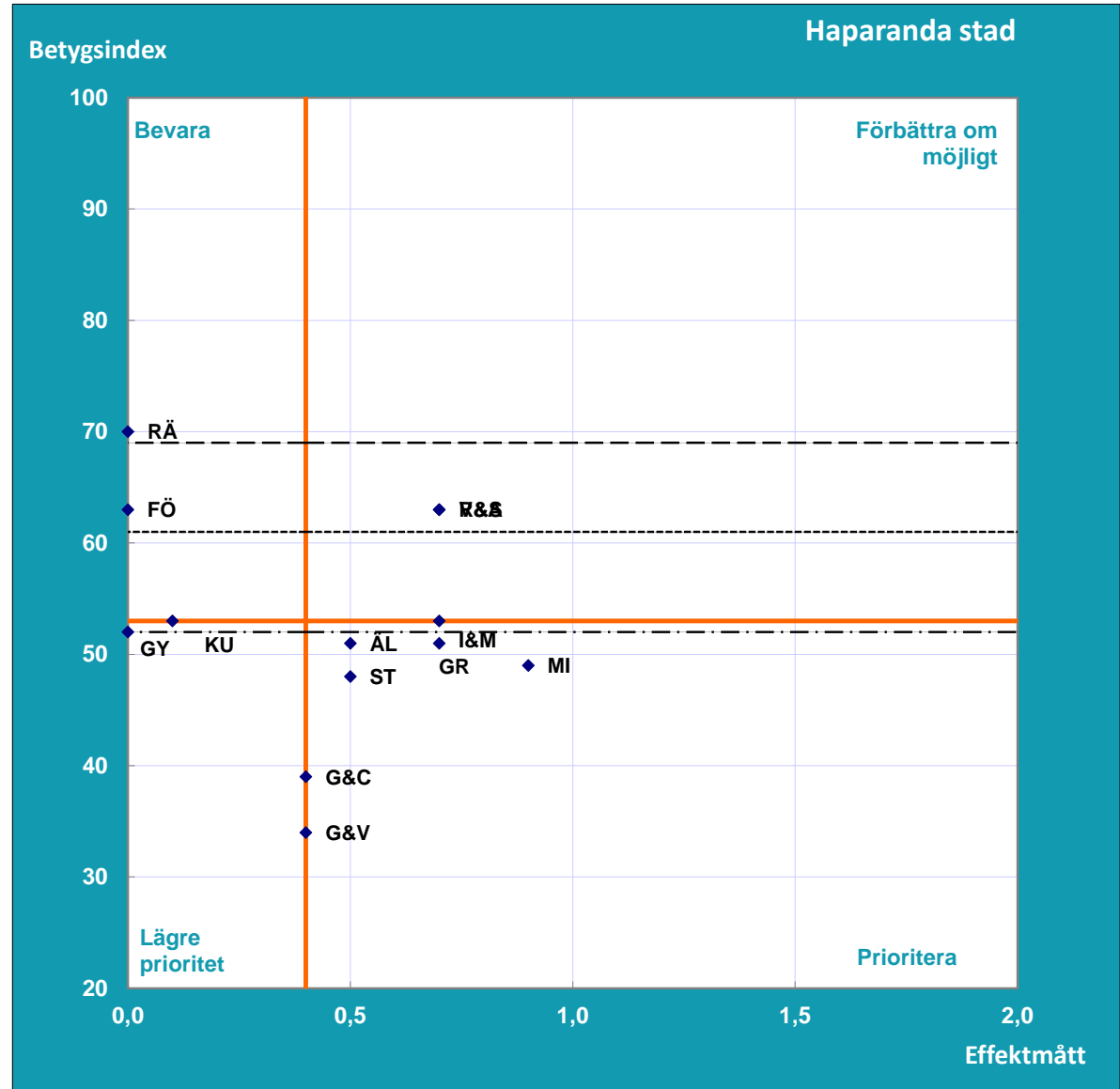
Haparanda stad

Hösten 2020

NMI	45
Bemötande och tillgänglighet	54
Antal svarande	314
Andel svarande (%)	40
Medelindex	53
Medeleffekt	0,4

Verksamhet	Betygsindex	Effekt-mått
Förskolan = FÖ	63	0,0
Grundskolan = GR	51	0,7
Gymnasieskolan = GY	52	0,0
Äldreomsorgen = ÄL	51	0,5
Stöd för utsatta personer = ST	48	0,5
Räddningstjänsten = RÄ	70	0,0
Gång- och cykelvägar = G&C	39	0,4
Gator och vägar = G&V	34	0,4
Idrotts- och motionsanläggningar = I&M	53	0,7
Kultur = KU	53	0,1
Miljöarbete = MI	49	0,9
Renhållning och sophämtning = R&S	63	0,7
Vatten och avlopp = V&A	63	0,7

— = kommunens medelindex och medeleffekt



..... = medelindex för samtliga kommuner hösten 2020

- - - = lägsta kommun-medelindex hösten 2020

- · - · = högsta kommun-medelindex hösten 2020

I denna tabell redovisas betygsindex för NMI och samtliga verksamheter samt svarsfördelning och medelbetyg för delfrågorna i enkäten. Även andelen som har angett "Ingen åsikt" samt de som inte har besvarat respektive delfråga framgår i tabellen.

Nöjd-Medborgar-Index (NMI)	
Medborgarna om kommunens verksamheter	
Del B	
Haparanda stad	
Hösten 2020	
Antal svarande	314
Andel svarande (%)	40
Medelindex	53

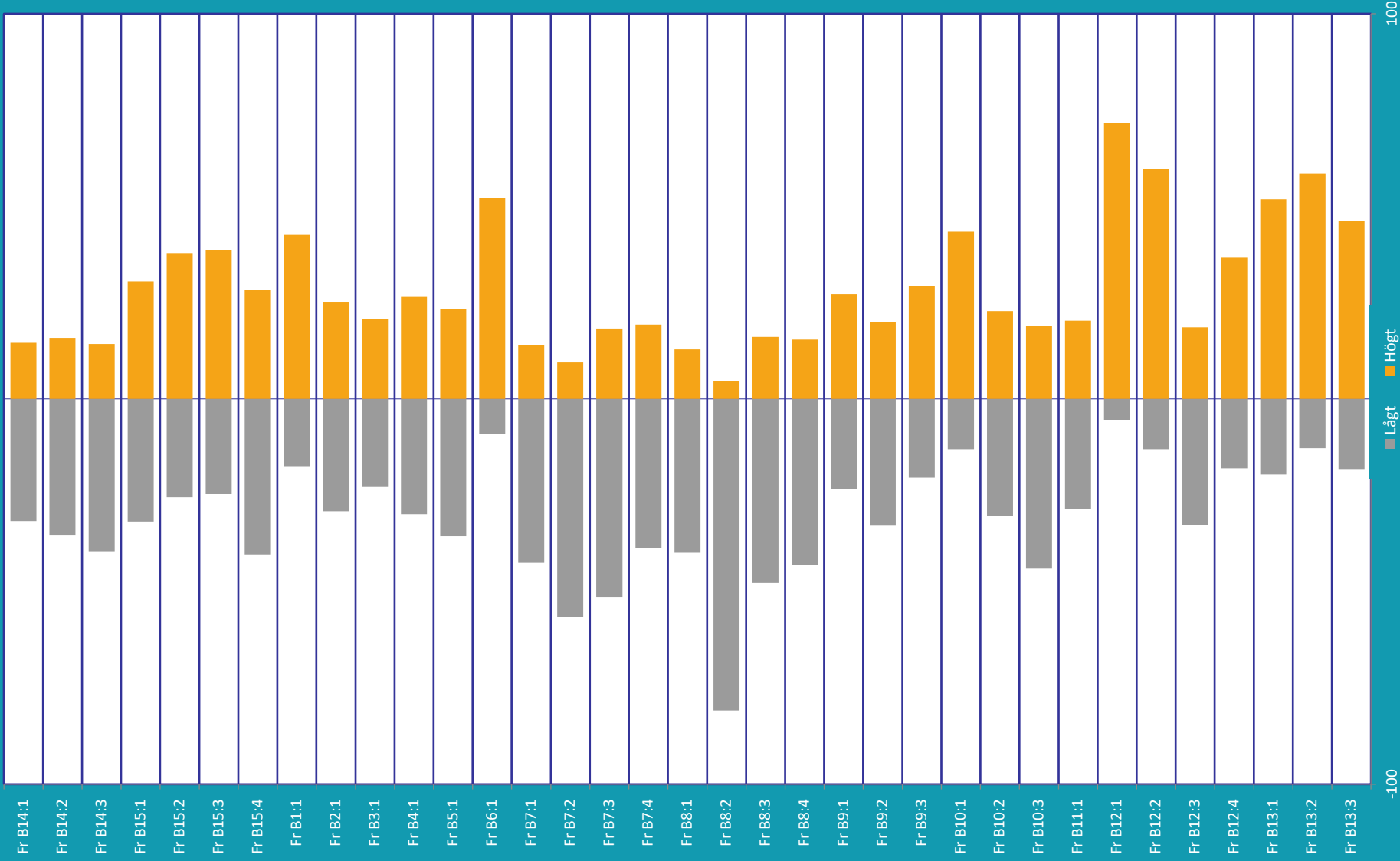
HAPARANDA STAD						
FRÅGA	VERKSAMHET	Betygsindex		Samtliga kommuner hösten 2020		
		Hösten 2020	Våren 2011	Betygsindex	Lägsta betygsindex	Högsta betygsindex
B14: 1 - 3	NMI, HELHETEN	45	54	55	43	68
B15: 1 - 4	BEMÖTANDE OCH TILLGÄNGLIGHET	54	56	55	45	68
B1: 1	FÖRSKOLAN	63	64	65	52	78
B2: 1	GRUNDSKOLAN	51	56	59	43	78
B3: 1	GYMNASIESKOLAN	52	56	58	32	78
B4: 1	ÄLDREOMSORGEN	51	49	52	35	71
B5: 1	STÖD FÖR UTSATTA PERSONER	48	46	49	35	58
B6: 1	RÄDDNINGSTJÄNSTEN	70	67	77	67	84
B7: 1 - 4	GÅNG- OCH CYKELVÄGAR	39	44	55	31	65
B8: 1 - 4	GATOR OCH VÄGAR	34	43	55	34	67
B9: 1 - 3	IDROTTS- OCH MOTIONSANLÄGGNINGAR	53	57	60	38	71
B10: 1 - 3	KULTUR	53	59	60	45	75
B11: 1	MILJÖARBETE	49	52	56	41	70
B12: 1 - 4	RENHÅLLNING OCH SOPHÄMTNING	63	61	66	55	75
B13: 1 - 3	VATTEN OCH AVLOPP	63	72	77	48	87
	MEDELINDEX	53	56	61		

HAPARANDA STAD												
FRÅGA	VERKSAMHET	Betygsindex		Samtliga kommuner hösten 2020			Andel svar uppdelat på låga, mellan och höga betyg för kommunen (%)				Andel Ingen åsikt (%)	Andel Ej svar (%)
		Hösten 2020	Våren 2011	Betygsindex	Lägsta betygsindex	Högsta betygsindex	Låga betyg (1 - 4)	Mellanbetyg (5 - 7)	Höga betyg (8 - 10)	Summa		
	NMI, HELHETEN	45	54	55	43	68						
Fr B14:1	Hur nöjd är du med hur din kommun sköter sina olika verksamheter?	5,3	6,1	6,1	5,1	7,3	32	54	15	100	0	3
Fr B14:2	Hur väl uppfyller din kommuns verksamheter dina förväntningar?	5,3	6,1	6,0	5,0	7,2	35	49	16	100	0	5
Fr B14:3	Föreställ dig en kommun som sköter sina olika verksamheter på ett perfekt sätt. Hur nära ett sådant ideal anser du att din kommun kommer?	5,0	5,8	5,7	4,7	7,0	40	46	14	100	0	5
	BEMÖTANDE OCH TILLGÅNGLIGHET	54	56	55	45	68						
	<i>Hur nöjd är du med ...</i>											
Fr B15:1	...hur lätt det är att komma i kontakt med tjänstemän eller annan personal i din kommun?	5,7	6,0	6,0	5,0	7,1	32	38	31	100	21	2
Fr B15:2	...hur du blir bemött när du har kontakt med tjänstemän eller annan personal i din kommun?	6,3	6,4	6,5	5,7	7,5	26	37	38	100	23	1
Fr B15:3	...den service du får när du har kontakt med tjänstemän eller annan personal i din kommun?	6,2	6,3	6,3	5,6	7,4	25	37	39	100	24	1
Fr B15:4	...möjligheter att komma i kontakt med kommunens högre chefer?	5,3	5,6	5,0	3,9	7,0	40	32	28	100	44	2
	FÖRSKOLAN	63	64	65	52	78						
Fr B1:1	Vad tror eller tycker du om förskolan i din kommun?	6,6	6,8	6,9	5,7	8,1	17	40	43	100	45	2
	GRUNDSKOLAN	51	56	59	43	78						
Fr B2:1	Vad tror eller tycker du om grundskolan i din kommun?	5,7	6,0	6,2	4,8	8,0	29	46	25	100	36	2
	GYMNASIESKOLAN	52	56	58	32	78						
Fr B3:1	Vad tror eller tycker du om gymnasieskolan i din kommun?	5,8	6,1	6,2	3,8	8,0	23	57	21	100	44	2

HAPARANDA STAD												
FRÅGA	VERKSAMHET	Betygsindex		Samtliga kommuner hösten 2020			Andel svar uppdelat på låga, mellan och höga betyg för kommunen (%)				Andel Ingen åsikt (%)	Andel Ej svar (%)
		Hösten 2020	Våren 2011	Betygsindex	Lägsta betygsindex	Högsta betygsindex	Låga betyg (1 - 4)	Mellanbetyg (5 - 7)	Höga betyg (8 - 10)	Summa		
	ÄLDREMSORGEN	51	49	52	35	71						
Fr B4:1	Vad tror eller tycker du om äldreomsorgen i din kommun?	5,7	5,5	5,6	4,2	7,4	30	44	27	100	22	1
	STÖD FÖR UTSATTA PERSONER	48	46	49	35	58						
Fr B5:1	Vad tror eller tycker du om det stöd och den hjälp som utsatta personer får i din kommun?	5,3	5,2	5,4	4,1	6,1	36	41	23	100	38	3
	RÄDDNINGSTJÄNSTEN	70	67	77	67	84						
Fr B6:1	Vad tror eller tycker du om räddningstjänsten (brandkåren) i din kommun?	7,4	7,1	8,0	7,1	8,7	9	39	52	100	23	1
	GÅNG- OCH CYKELVÄGAR	39	44	55	31	65						
	<i>Vad tror eller tycker du om ...</i>											
Fr B7:1	...belysningen av gång- och cykelvägar i din kommun?	4,8	5,3	6,0	3,4	7,1	43	44	14	100	10	2
Fr B7:2	...underhåll och skötsel av gång- och cykelvägar i din kommun?	4,1	4,5	6,0	3,5	7,1	57	34	10	100	9	2
Fr B7:3	...snöröjning av gång- och cykelvägar i din kommun?	4,5	5,0	5,8	4,1	6,7	52	30	18	100	12	2
Fr B7:4	...trafiksäkerheten på gång- och cykelvägar i din kommun?	5,0	5,4	6,0	3,6	6,7	39	42	19	100	14	1
	GATOR OCH VÄGAR	34	43	55	34	67						
	<i>Vad tror eller tycker du om ...</i>											
Fr B8:1	...belysningen av gator och vägar i din kommun?	4,9	5,7	6,3	4,5	7,4	40	47	13	100	2	2
Fr B8:2	...underhåll och skötsel av gator och vägar i din kommun?	2,8	3,9	5,6	2,8	7,0	81	15	5	100	1	2
Fr B8:3	...snöröjning av gator och vägar i din kommun?	4,6	5,3	5,8	4,5	6,9	48	36	16	100	2	3
Fr B8:4	...trafiksäkerheten på gator och vägar i din kommun?	4,8	5,5	6,0	4,8	7,0	43	42	15	100	5	1
	IDROTTS- OCH MOTIONSANLÄGGNINGAR	53	57	60	38	71						
	<i>Vad tror eller tycker du om ...</i>											
Fr B9:1	...öppettiderna vid kommunens idrotts- och motionsanläggningar?	6,0	6,1	6,7	4,7	7,8	23	49	27	100	35	2
Fr B9:2	...utrustning och skötsel av kommunens idrotts- och motionsanläggningar?	5,5	5,9	6,4	4,4	7,5	33	47	20	100	34	2
Fr B9:3	...belysningen i kommunens motionsspår?	6,1	6,6	6,3	4,1	7,6	20	50	29	100	39	2

HAPARANDA STAD												
FRÅGA	VERKSAMHET	Betygsindex		Samtliga kommuner hösten 2020			Andel svar uppdelat på låga, mellan och höga betyg för kommunen (%)				Andel Ingen åsikt (%)	Andel Ej svar (%)
		Hösten 2020	Våren 2011	Betygsindex	Lägsta betygsindex	Högsta betygsindex	Låga betyg (1 - 4)	Mellanbetyg (5 - 7)	Höga betyg (8 - 10)	Summa		
	KULTUR	53	59	60	45	75						
	<i>Vad tror eller tycker du om ...</i>											
Fr B10:1	...biblioteksverksamheten?	6,9	7,4	7,6	6,3	8,7	13	44	43	100	25	1
Fr B10:2	...utställnings- och konstverksamheter?	5,7	6,2	6,2	4,3	7,6	30	47	23	100	45	1
Fr B10:3	...teaterföreställningar och konserter?	5,0	5,8	5,4	3,3	7,6	44	37	19	100	33	2
	MILJÖARBETE	49	52	56	41	70						
	<i>Vad tror eller tycker du om ...</i>											
Fr B11:1	...kommunens insatser för att kommuninvånarna ska kunna leva miljövänligt?	5,4	5,7	6,1	4,8	7,2	29	51	20	100	20	1
	RENHÅLLNING OCH SOPHÄMTNING	63	61	66	55	75						
	<i>Vad tror eller tycker du om ...</i>											
Fr B12:1	...sophämtningen i din kommun?	8,1	7,7	7,6	6,3	8,4	5	23	72	100	1	1
Fr B12:2	...tillgängligheten till återvinningscentraler i din kommun? (Där du t.ex. kan lämna in farligt avfall, grovavfall och elektronikavfall)	7,5	6,8	7,4	6,1	8,6	13	27	60	100	2	2
Fr B12:3	...kommunens åtgärder mot klotter och annan skadegörelse?	5,4	5,6	6,4	5,4	7,5	33	49	19	100	34	2
Fr B12:4	...renhållningen av parker och allmänna platser i din kommun?	6,5	6,7	6,8	5,4	7,9	18	45	37	100	8	1
	VATTEN OCH AVLOPP	63	72	77	48	87						
	<i>Vad tror eller tycker du om ...</i>											
Fr B13:1	...dricksvattnet i din kommun?	6,9	7,3	8,3	5,8	9,2	20	29	52	100	3	1
Fr B13:2	...din kommuns vattenförsörjning?	7,3	7,8	8,1	4,6	9,0	13	29	59	100	14	2
Fr B13:3	...din kommuns avloppssystem?	6,7	7,6	7,7	5,2	8,6	18	36	46	100	22	1

Diagram 3 Modell B Andel som gett högt respektive lågt betyg



I denna tabell redovisas betygsindex för NMI och samtliga verksamheter samt svarsfördelning och medelbetyg för delfrågorna i enkäten. Även andelen som har angett "Ingen åsikt" samt de som inte har besvarat respektive delfråga framgår i tabellen.

Nöjd-Medborgar-Index (NMI)	
Medborgarna om kommunens verksamheter	
Del B	
Haparanda stad	
Hösten 2020	
Kvinnor	
Antal svarande	162
Andel svarande (%)	43
Medelindex	53

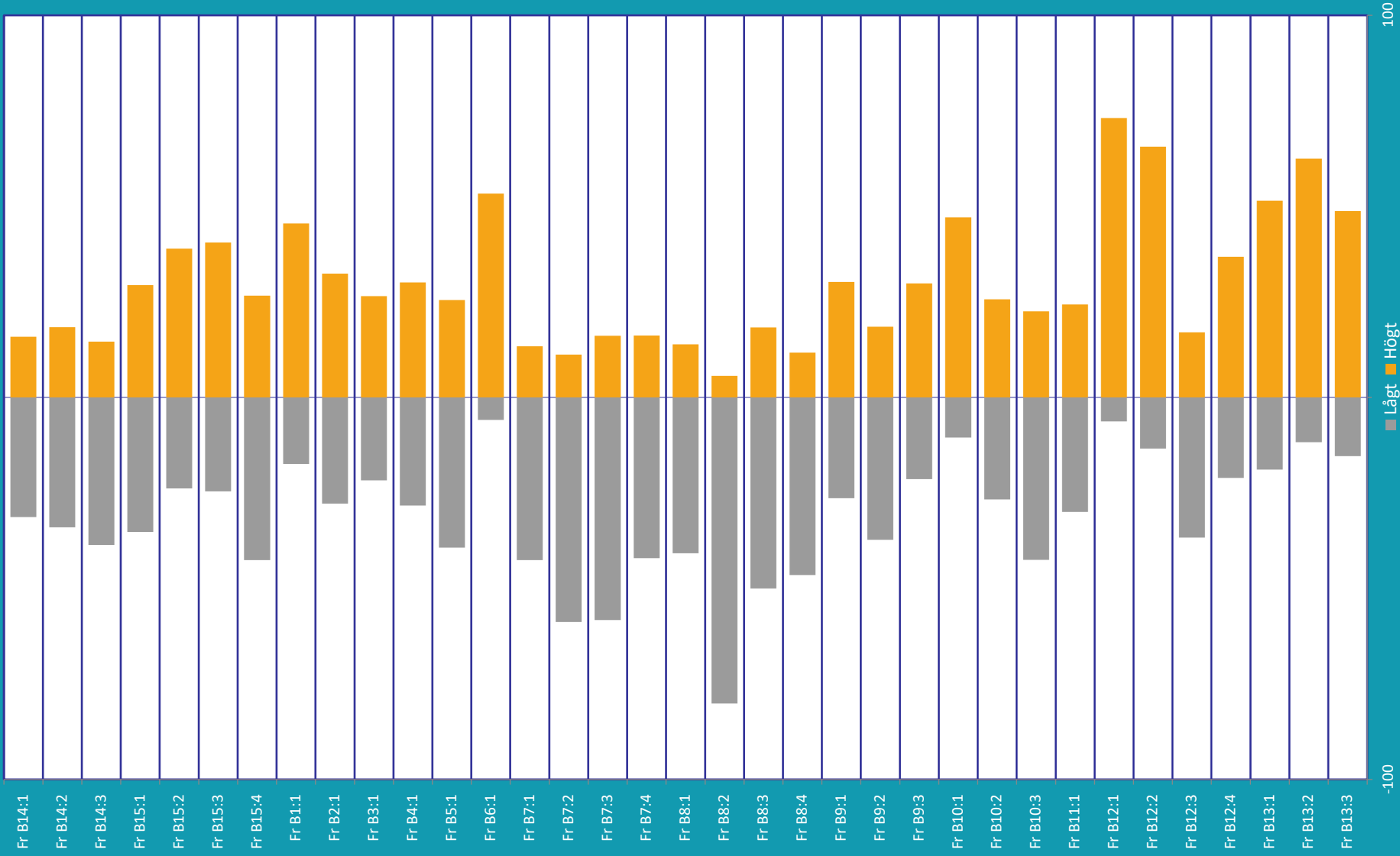
HAPARANDA STAD - Kvinnor						
FRÅGA	VERKSAMHET	Betygsindex för kvinnor		Samtliga kommuner hösten 2020 för kvinnor		
		Hösten 2020	Våren 2011	Betygsindex	Lägsta betygsindex	Högsta betygsindex
B14: 1 - 3	NMI, HELHETEN	46	57	56	42	70
B15: 1 - 4	BEMÖTANDE OCH TILLGÄNGLIGHET	54	58	57	47	72
B1: 1	FÖRSKOLAN	65	64	67	53	81
B2: 1	GRUNDSKOLAN	51	58	60	46	79
B3: 1	GYMNASIESKOLAN	54	57	60	32	77
B4: 1	ÄLDREOMSORGEN	53	51	53	37	76
B5: 1	STÖD FÖR UTSATTA PERSONER	48	49	49	34	60
B6: 1	RÄDDNINGSTJÄNSTEN	70	69	78	69	85
B7: 1 - 4	GÅNG- OCH CYKELVÄGAR	36	45	55	31	65
B8: 1 - 4	GATOR OCH VÄGAR	32	46	55	32	67
B9: 1 - 3	IDROTTS- OCH MOTIONSANLÄGGNINGAR	51	59	61	41	74
B10: 1 - 3	KULTUR	56	66	62	47	77
B11: 1	MILJÖARBETE	48	55	56	39	71
B12: 1 - 4	RENHÅLLNING OCH SOPHÄMTNING	62	63	67	54	77
B13: 1 - 3	VATTEN OCH AVLOPP	64	74	78	49	88
	MEDELINDEX	53	58	62		

HAPARANDA STAD - Kvinnor												
FRÅGA	VERKSAMHET	Betygsindex för kvinnor		Samtliga kommuner hösten 2020 för kvinnor			Andel svar uppdelat på låga, mellan och höga betyg för kommunen (%)				Andel Ingen åsikt (%)	Andel Ej svar (%)
		Hösten 2020	Våren 2011	Betygsindex	Lägsta betygsindex	Högsta betygsindex	Låga betyg (1 - 4)	Mellanbetyg (5 - 7)	Höga betyg (8 - 10)	Summa		
	NMI, HELHETEN	46	57	56	42	70						
Fr B14:1	Hur nöjd är du med hur din kommun sköter sina olika verksamheter?	5,4	6,2	6,2	4,9	7,3	31	53	16	100	0	2
Fr B14:2	Hur väl uppfyller din kommuns verksamheter dina förväntningar?	5,4	6,1	6,1	4,9	7,3	34	48	18	100	0	4
Fr B14:3	Föreställ dig en kommun som sköter sina olika verksamheter på ett perfekt sätt. Hur nära ett sådant ideal anser du att din kommun kommer?	5,1	5,9	5,8	4,6	7,1	39	47	15	100	0	4
	BEMÖTANDE OCH TILLGÅNGLIGHET	54	58	57	47	72						
	<i>Hur nöjd är du med ...</i>											
Fr B15:1	...hur lätt det är att komma i kontakt med tjänstemän eller annan personal i din kommun?	5,6	6,2	6,1	5,2	7,3	35	35	29	100	21	1
Fr B15:2	...hur du blir bemött när du har kontakt med tjänstemän eller annan personal i din kommun?	6,5	6,6	6,6	5,8	7,7	24	37	39	100	24	1
Fr B15:3	...den service du får när du har kontakt med tjänstemän eller annan personal i din kommun?	6,3	6,5	6,5	5,6	7,7	25	35	41	100	26	0
Fr B15:4	...möjligheter att komma i kontakt med kommunens högre chefer?	5,2	5,7	5,1	3,9	7,3	43	31	27	100	47	0
	FÖRSKOLAN	65	64	67	53	81						
Fr B1:1	Vad tror eller tycker du om förskolan i din kommun?	6,8	7,1	7,0	5,5	8,2	17	37	46	100	46	2
	GRUNDSKOLAN	51	58	60	46	79						
Fr B2:1	Vad tror eller tycker du om grundskolan i din kommun?	5,9	6,2	6,3	5,1	8,1	28	40	32	100	36	4
	GYMNASIESKOLAN	54	57	60	32	77						
Fr B3:1	Vad tror eller tycker du om gymnasieskolan i din kommun?	6,0	6,2	6,4	3,7	7,9	22	52	27	100	49	2

HAPARANDA STAD - Kvinnor												
FRÅGA	VERKSAMHET	Betygsindex för kvinnor		Samtliga kommuner hösten 2020 för kvinnor			Andel svar uppdelat på låga, mellan och höga betyg för kommunen (%)				Andel Ingen åsikt (%)	Andel Ej svar (%)
		Hösten 2020	Våren 2011	Betygsindex	Lägsta betygsindex	Högsta betygsindex	Låga betyg (1 - 4)	Mellanbetyg (5 - 7)	Höga betyg (8 - 10)	Summa		
	ÄLDREMSORGEN	53	51	53	37	76						
Fr B4:1	Vad tror eller tycker du om äldreomsorgen i din kommun?	5,9	5,6	5,7	4,3	7,8	28	42	30	100	22	2
	STÖD FÖR UTSATTA PERSONER	48	49	49	34	60						
Fr B5:1	Vad tror eller tycker du om det stöd och den hjälp som utsatta personer får i din kommun?	5,2	5,3	5,4	4,0	6,4	39	35	26	100	37	2
	RÄDDNINGSTJÄNSTEN	70	69	78	69	85						
Fr B6:1	Vad tror eller tycker du om räddningstjänsten (brandkåren) i din kommun?	7,5	7,1	8,1	7,3	8,8	6	41	53	100	26	1
	GÅNG- OCH CYKELVÄGAR	36	45	55	31	65						
	<i>Vad tror eller tycker du om ...</i>											
Fr B7:1	...belysningen av gång- och cykelvägar i din kommun?	4,8	5,2	6,0	3,3	6,9	43	44	13	100	14	3
Fr B7:2	...underhåll och skötsel av gång- och cykelvägar i din kommun?	4,0	4,6	6,0	3,5	7,0	59	30	11	100	13	2
Fr B7:3	...snöröjning av gång- och cykelvägar i din kommun?	4,2	5,1	5,7	4,0	6,7	58	26	16	100	16	2
Fr B7:4	...trafiksäkerheten på gång- och cykelvägar i din kommun?	4,7	5,5	6,0	3,5	6,8	42	42	16	100	19	2
	GATOR OCH VÄGAR	32	46	55	32	67						
	<i>Vad tror eller tycker du om ...</i>											
Fr B8:1	...belysningen av gator och vägar i din kommun?	4,9	5,7	6,3	4,4	7,3	41	45	14	100	2	2
Fr B8:2	...underhåll och skötsel av gator och vägar i din kommun?	2,8	4,0	5,7	2,8	7,0	80	14	6	100	2	3
Fr B8:3	...snöröjning av gator och vägar i din kommun?	4,6	5,3	5,8	4,3	6,9	50	32	18	100	3	2
Fr B8:4	...trafiksäkerheten på gator och vägar i din kommun?	4,6	5,5	6,0	4,6	6,8	47	42	12	100	6	2
	IDROTTS- OCH MOTIONSANLÄGGNINGAR	51	59	61	41	74						
	<i>Vad tror eller tycker du om ...</i>											
Fr B9:1	...öppetiderna vid kommunens idrotts- och motionsanläggningar?	5,9	6,2	6,8	4,9	7,9	26	43	30	100	40	1
Fr B9:2	...utrustning och skötsel av kommunens idrotts- och motionsanläggningar?	5,3	5,9	6,5	4,7	7,7	37	44	19	100	41	2
Fr B9:3	...belysningen i kommunens motionsspår?	6,0	6,6	6,3	4,1	7,5	21	49	30	100	45	2

HAPARANDA STAD - Kvinnor												
FRÅGA	VERKSAMHET	Betygsindex för kvinnor		Samtliga kommuner hösten 2020 för kvinnor			Andel svar uppdelat på låga, mellan och höga betyg för kommunen (%)				Andel Ingen åsikt (%)	Andel Ej svar (%)
		Hösten 2020	Våren 2011	Betygsindex	Lägsta betygsindex	Högsta betygsindex	Låga betyg (1 - 4)	Mellanbetyg (5 - 7)	Höga betyg (8 - 10)	Summa		
	KULTUR	56	66	62	47	77						
	<i>Vad tror eller tycker du om ...</i>											
Fr B10:1	...biblioteksverksamheten?	7,2	7,8	7,8	6,3	8,7	11	42	47	100	18	1
Fr B10:2	...utställnings- och konstverksamheter?	5,9	6,7	6,5	4,2	7,8	27	48	26	100	42	1
Fr B10:3	...teaterföreställningar och konserter?	5,1	6,2	5,6	3,1	7,6	43	35	23	100	30	1
	MILJÖARBETE	48	55	56	39	71						
	<i>Vad tror eller tycker du om ...</i>											
Fr B11:1	...kommunens insatser för att kommuninvånarna ska kunna leva miljövänligt?	5,5	6,0	6,1	4,5	7,3	30	46	24	100	19	1
	RENHÅLLNING OCH SOPHÄMTNING	62	63	67	54	77						
	<i>Vad tror eller tycker du om ...</i>											
Fr B12:1	...sophämtningen i din kommun?	8,1	7,7	7,7	6,3	8,4	6	21	73	100	1	0
Fr B12:2	...tillgängligheten till återvinningscentraler i din kommun? (Där du t.ex. kan lämna in farligt avfall, grovavfall och elektronikavfall)	7,7	6,9	7,4	6,2	8,6	13	21	66	100	2	1
Fr B12:3	...kommunens åtgärder mot klotter och annan skadegörelse?	5,1	5,7	6,5	5,1	7,5	37	46	17	100	39	1
Fr B12:4	...renhållningen av parker och allmänna platser i din kommun?	6,4	6,8	6,9	5,3	8,0	21	42	37	100	7	0
	VATTEN OCH AVLOPP	64	74	78	49	88						
	<i>Vad tror eller tycker du om ...</i>											
Fr B13:1	...dricksvattnet i din kommun?	6,9	7,3	8,4	5,8	9,4	19	30	52	100	2	0
Fr B13:2	...din kommuns vattenförsörjning?	7,5	7,8	8,2	4,9	9,1	12	26	63	100	17	1
Fr B13:3	...din kommuns avloppssystem?	6,8	7,6	7,8	5,7	8,7	15	36	49	100	26	1

Diagram 3 Modell B Andel som gett högt respektive lågt betyg HAPARANDA STAD - Kvinnor



I denna tabell redovisas betygsindex för NMI och samtliga verksamheter samt svarsfördelning och medelbetyg för delfrågorna i enkäten. Även andelen som har angett "Ingen åsikt" samt de som inte har besvarat respektive delfråga framgår i tabellen.

Nöjd-Medborgar-Index (NMI)	
Medborgarna om kommunens verksamheter	
Del B	
Haparanda stad	
Hösten 2020	
Män	
Antal svarande	152
Andel svarande (%)	37
Medelindex	53

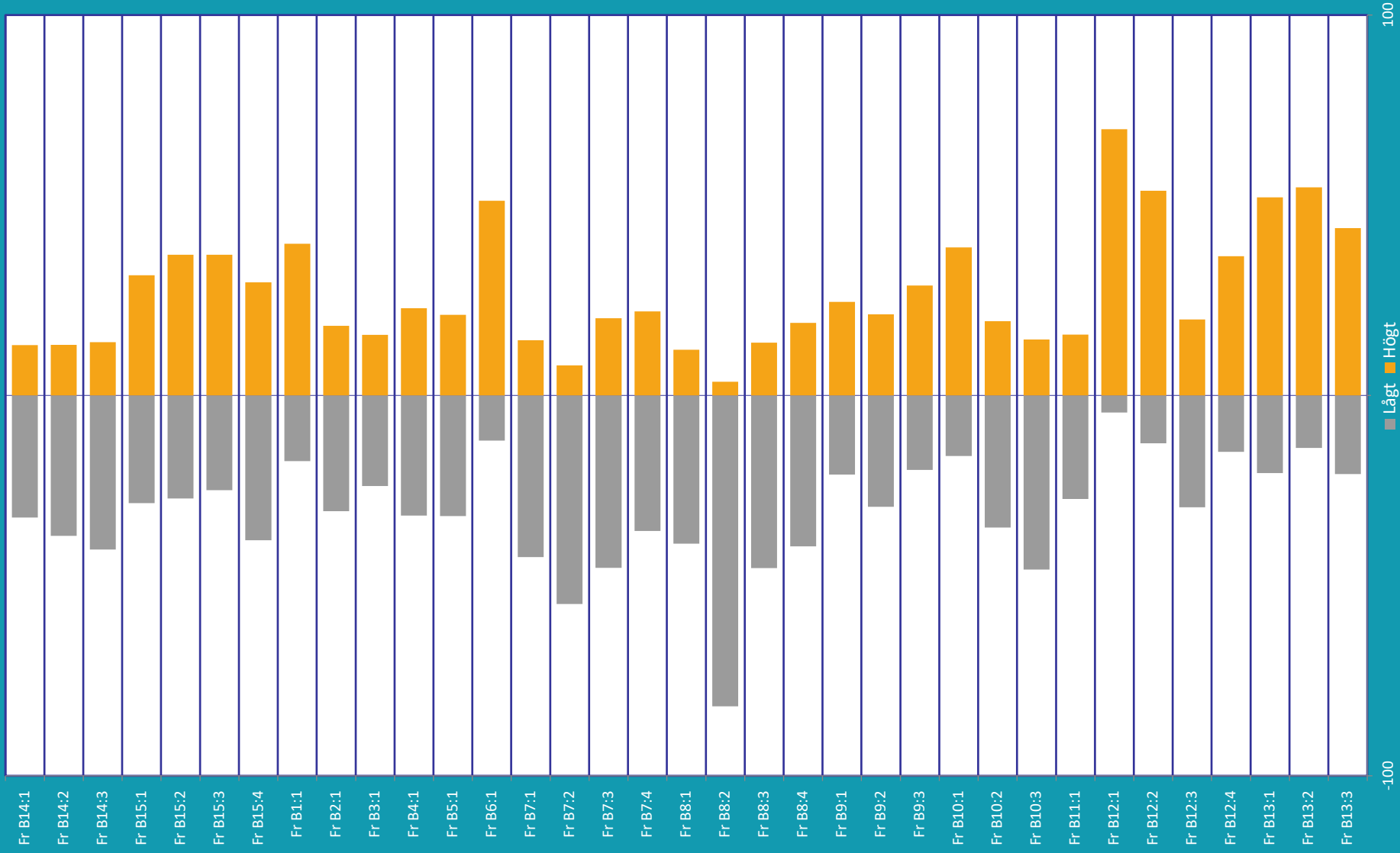
HAPARANDA STAD - Män						
FRÅGA	VERKSAMHET	Betygsindex för män		Samtliga kommuner hösten 2020 för män		
		Hösten 2020	Våren 2011	Betygsindex	Lägsta betygsindex	Högsta betygsindex
B14: 1 - 3	NMI, HELHETEN	43	52	54	40	69
B15: 1 - 4	BEMÖTANDE OCH TILLGÄNGLIGHET	53	53	53	42	64
B1: 1	FÖRSKOLAN	61	63	64	50	76
B2: 1	GRUNDSKOLAN	51	53	58	40	77
B3: 1	GYMNASIESKOLAN	50	54	57	28	79
B4: 1	ÄLDREOMSORGEN	49	47	51	33	66
B5: 1	STÖD FÖR UTSATTA PERSONER	48	44	48	36	59
B6: 1	RÄDDNINGSTJÄNSTEN	70	65	77	65	84
B7: 1 - 4	GÅNG- OCH CYKELVÄGAR	41	42	55	32	66
B8: 1 - 4	GATOR OCH VÄGAR	35	41	54	35	67
B9: 1 - 3	IDROTTS- OCH MOTIONSANLÄGGNINGAR	54	56	60	34	69
B10: 1 - 3	KULTUR	50	53	58	42	72
B11: 1	MILJÖARBETE	49	49	55	44	69
B12: 1 - 4	RENHÅLLNING OCH SOPHÄMTNING	63	59	65	55	74
B13: 1 - 3	VATTEN OCH AVLOPP	61	71	76	48	87
	MEDELINDEX	53	54	60		

HAPARANDA STAD - Män												
FRÅGA	VERKSAMHET	Betygsindex för män		Samtliga kommuner hösten 2020 för män			Andel svar uppdelat på låga, mellan och höga betyg för kommunen (%)				Andel Ingen åsikt (%)	Andel Ej svar (%)
		Hösten 2020	Våren 2011	Betygsindex	Lägsta betygsindex	Högsta betygsindex	Låga betyg (1 - 4)	Mellanbetyg (5 - 7)	Höga betyg (8 - 10)	Summa		
	NMI, HELHETEN	43	52	54	40	69						
Fr B14:1	Hur nöjd är du med hur din kommun sköter sina olika verksamheter?	5,2	6,1	6,0	4,9	7,3	32	55	13	100	0	4
Fr B14:2	Hur väl uppfyller din kommuns verksamheter dina förväntningar?	5,2	6,0	5,9	4,9	7,3	37	50	13	100	0	5
Fr B14:3	Föreställ dig en kommun som sköter sina olika verksamheter på ett perfekt sätt. Hur nära ett sådant ideal anser du att din kommun kommer?	5,0	5,6	5,6	4,7	7,1	41	46	14	100	0	5
	BEMÖTANDE OCH TILLGÅNGLIGHET	53	53	53	42	64						
	<i>Hur nöjd är du med ...</i>											
Fr B15:1	...hur lätt det är att komma i kontakt med tjänstemän eller annan personal i din kommun?	5,7	5,9	5,8	4,7	6,9	28	40	32	100	20	2
Fr B15:2	...hur du blir bemött när du har kontakt med tjänstemän eller annan personal i din kommun?	6,1	6,1	6,3	5,5	7,3	27	36	37	100	22	2
Fr B15:3	...den service du får när du har kontakt med tjänstemän eller annan personal i din kommun?	6,1	6,1	6,2	5,4	7,1	25	38	37	100	22	3
Fr B15:4	...möjligheter att komma i kontakt med kommunens högre chefer?	5,3	5,5	4,9	3,5	6,6	38	32	30	100	40	4
	FÖRSKOLAN	61	63	64	50	76						
Fr B1:1	Vad tror eller tycker du om förskolan i din kommun?	6,5	6,6	6,8	5,7	7,9	17	43	40	100	44	1
	GRUNDSKOLAN	51	53	58	40	77						
Fr B2:1	Vad tror eller tycker du om grundskolan i din kommun?	5,6	5,9	6,2	4,6	7,8	30	51	18	100	36	1
	GYMNASIESKOLAN	50	54	57	28	79						
Fr B3:1	Vad tror eller tycker du om gymnasieskolan i din kommun?	5,7	5,9	6,1	3,5	8,2	24	60	16	100	40	1

HAPARANDA STAD - Män												
FRÅGA	VERKSAMHET	Betygsindex för män		Samtliga kommuner hösten 2020 för män			Andel svar uppdelat på låga, mellan och höga betyg för kommunen (%)				Andel Ingen åsikt (%)	Andel Ej svar (%)
		Hösten 2020	Våren 2011	Betygsindex	Lägsta betygsindex	Högsta betygsindex	Låga betyg (1 - 4)	Mellanbetyg (5 - 7)	Höga betyg (8 - 10)	Summa		
	ÄLDREMSORGEN	49	47	51	33	66						
Fr B4:1	Vad tror eller tycker du om äldreomsorgen i din kommun?	5,5	5,4	5,6	4,1	7,0	32	46	23	100	22	1
	STÖD FÖR UTSATTA PERSONER	48	44	48	36	59						
Fr B5:1	Vad tror eller tycker du om det stöd och den hjälp som utsatta personer får i din kommun?	5,4	5,1	5,3	4,3	6,2	32	47	21	100	38	4
	RÄDDNINGSTJÄNSTEN	70	65	77	65	84						
Fr B6:1	Vad tror eller tycker du om räddningstjänsten (brandkåren) i din kommun?	7,3	7,1	7,9	7,0	8,6	12	37	51	100	20	1
	GÅNG- OCH CYKELVÄGAR	41	42	55	32	66						
	<i>Vad tror eller tycker du om ...</i>											
Fr B7:1	...belysningen av gång- och cykelvägar i din kommun?	4,9	5,4	6,1	3,5	7,3	43	43	15	100	5	1
Fr B7:2	...underhåll och skötsel av gång- och cykelvägar i din kommun?	4,2	4,5	6,0	3,5	7,3	55	37	8	100	5	2
Fr B7:3	...snöröjning av gång- och cykelvägar i din kommun?	4,8	4,8	5,8	4,2	7,0	45	34	20	100	7	2
Fr B7:4	...trafiksäkerheten på gång- och cykelvägar i din kommun?	5,3	5,4	6,1	3,6	6,9	36	42	22	100	9	1
	GATOR OCH VÄGAR	35	41	54	35	67						
	<i>Vad tror eller tycker du om ...</i>											
Fr B8:1	...belysningen av gator och vägar i din kommun?	4,9	5,6	6,4	4,7	7,5	39	49	12	100	2	1
Fr B8:2	...underhåll och skötsel av gator och vägar i din kommun?	2,7	3,8	5,5	2,7	7,0	82	15	4	100	1	2
Fr B8:3	...snöröjning av gator och vägar i din kommun?	4,7	5,3	5,8	4,6	6,8	45	41	14	100	2	3
Fr B8:4	...trafiksäkerheten på gator och vägar i din kommun?	5,0	5,5	6,1	4,8	7,1	40	41	19	100	5	1
	IDROTTS- OCH MOTIONSANLÄGGNINGAR	54	56	60	34	69						
	<i>Vad tror eller tycker du om ...</i>											
Fr B9:1	...öppetiderna vid kommunens idrotts- och motionsanläggningar?	6,0	6,0	6,6	3,9	7,7	21	55	25	100	29	2
Fr B9:2	...utrustning och skötsel av kommunens idrotts- och motionsanläggningar?	5,6	5,9	6,3	3,9	7,4	29	49	21	100	26	3
Fr B9:3	...belysningen i kommunens motionsspår?	6,1	6,5	6,4	4,2	7,7	20	52	29	100	34	2

HAPARANDA STAD - Män												
FRÅGA	VERKSAMHET	Betygsindex för män		Samtliga kommuner hösten 2020 för män			Andel svar uppdelat på låga, mellan och höga betyg för kommunen (%)				Andel Ingen åsikt (%)	Andel Ej svar (%)
		Hösten 2020	Våren 2011	Betygsindex	Lägsta betygsindex	Högsta betygsindex	Låga betyg (1 - 4)	Mellanbetyg (5 - 7)	Höga betyg (8 - 10)	Summa		
	KULTUR	50	53	58	42	72						
	<i>Vad tror eller tycker du om ...</i>											
Fr B10:1	...biblioteksverksamheten?	6,6	7,0	7,4	6,2	8,6	16	45	39	100	31	1
Fr B10:2	...utställnings- och konstverksamheter?	5,4	5,6	6,0	3,7	7,4	35	46	20	100	47	2
Fr B10:3	...teaterföreställningar och konserter?	4,8	5,3	5,2	3,4	7,6	46	40	15	100	37	2
	MILJÖARBETE	49	49	55	44	69						
	<i>Vad tror eller tycker du om ...</i>											
Fr B11:1	...kommunens insatser för att kommuninvånarna ska kunna leva miljövänligt?	5,4	5,5	6,0	5,0	7,2	27	57	16	100	20	2
	RENHÅLLNING OCH SOPHÄMTNING	63	59	65	55	74						
	<i>Vad tror eller tycker du om ...</i>											
Fr B12:1	...sophämtningen i din kommun?	8,1	7,6	7,5	6,2	8,4	5	26	70	100	2	2
Fr B12:2	...tillgängligheten till återvinningscentraler i din kommun? (Där du t.ex. kan lämna in farligt avfall, grovavfall och elektronikavfall)	7,3	6,7	7,3	5,9	8,8	13	34	54	100	2	4
Fr B12:3	...kommunens åtgärder mot klotter och annan skadegörelse?	5,6	5,6	6,2	5,4	7,6	29	51	20	100	29	3
Fr B12:4	...renhållningen av parker och allmänna platser i din kommun?	6,6	6,6	6,8	5,6	7,8	15	49	37	100	8	2
	VATTEN OCH AVLOPP	61	71	76	48	87						
	<i>Vad tror eller tycker du om ...</i>											
Fr B13:1	...dricksvattnet i din kommun?	6,8	7,3	8,3	5,9	9,2	20	28	52	100	3	1
Fr B13:2	...din kommuns vattenförsörjning?	7,1	7,8	8,0	4,3	9,0	14	32	55	100	12	2
Fr B13:3	...din kommuns avloppssystem?	6,6	7,6	7,5	4,8	8,6	21	35	44	100	17	2

Diagram 3 Modell B Andel som gett högt respektive lågt betyg





SCB:s medborgarundersökning hösten 2020

Haparanda stad

TABELL 2B.1 Verksamheternas betygsindex och NMI efter kön

	Kön				Samtliga	
	Man		Kvinna			
	Betygsindex	Fel-marg.	Betygsindex	Fel-marg.	Betygsindex	Fel-marg.
NMI	43	±5,2	46	±5,9	45	±3,5
Bemötande och tillgänglighet	53	±5,6	54	±6,4	54	±3,8
Förskolan	61	±4,7	65	±5,7	63	±3,3
Grundskolan	51	±6,0	51	±6,3	51	±3,9
Gymnasieskolan	50	±5,0	54	±5,3	52	±3,2
Äldreomsorgen	49	±6,1	53	±6,2	51	±3,9
Stöd för utsatta personer	48	±4,7	48	±6,4	48	±3,5
Räddningstjänsten	70	±5,4	70	±5,2	70	±3,4
Gång- och cykelvägar	41	±4,4	36	±5,9	39	±3,2
Gator och vägar	35	±3,9	32	±5,5	34	±2,9
Idrotts- och motionsanläggningar	54	±4,6	51	±5,8	53	±3,2
Kultur	50	±4,4	56	±5,4	53	±3,0
Miljöarbete	49	±5,2	48	±6,5	49	±3,7
Renhållning och sophämtning	63	±3,9	62	±5,4	63	±2,8
Vatten och avlopp	61	±4,9	64	±5,9	63	±3,4
ANTAL SVARANDE	152		162		314	

TABELL 2B.2 Verksamheternas betygsindex och NMI efter ålder

	Ålder								Samtliga	
	18-29 år		30-49 år		50-64 år		65-84 år			
	Betygs-index	Fel-marg.	Betygs-index	Fel-marg.	Betygs-index	Fel-marg.	Betygs-index	Fel-marg.	Betygs-index	Fel-marg.
NMI	43	±15,5	33	±7,8	44	±6,9	54	±6,0	45	±3,5
Bemötande och tillgänglighet	54	±15,3	49	±9,1	53	±7,4	58	±6,5	54	±3,8
Förskolan	69	±13,8	53	±8,7	59	±6,2	69	±5,0	63	±3,3
Grundskolan	54	±18,7	43	±8,8	50	±6,9	57	±6,1	51	±3,9
Gymnasieskolan	54	±13,4	47	±7,5	49	±6,7	57	±5,5	52	±3,2
Äldreomsorgen	55	±15,9	44	±9,1	48	±7,4	55	±6,9	51	±3,9
Stöd för utsatta personer	58	±13,3	40	±8,8	48	±6,9	50	±6,0	48	±3,5
Räddningstjänsten	74	±15,0	71	±6,9	62	±6,7	73	±6,0	70	±3,4
Gång- och cykelvägar	46	±10,0	33	±7,8	36	±6,4	42	±6,4	39	±3,2
Gator och vägar	38	±7,2	28	±7,2	30	±6,1	39	±6,3	34	±2,9
Idrotts- och motionsanläggningar	54	±12,0	48	±8,4	49	±6,0	59	±5,9	53	±3,2
Kultur	55	±13,9	43	±6,8	51	±6,0	61	±5,2	53	±3,0
Miljöarbete	47	±14,8	46	±8,8	45	±6,6	54	±6,7	49	±3,7
Renhållning och sophämtning	70	±11,6	55	±7,2	59	±5,7	69	±5,0	63	±2,8
Vatten och avlopp	64	±11,7	57	±8,9	60	±6,7	67	±6,1	63	±3,4
ANTAL SVARANDE	19		58		97		140		314	



SCB:s medborgarundersökning hösten 2020

Haparanda stad

TABELL 2B.3 Verksamheternas betygsindex och NMI efter erfarenhet av förskolan

	Har du under de senaste två åren fått erfarenhet av förskolan genom...					Samtliga
	... eget/egna barn eller barnbarn?	... vänner/bekanta?	... att du själv arbetar/arbetat inom förskolan?	Nej, jag har ingen sådan erfarenhet av förskolan de senaste två åren	Uppgift saknas	
NMI	39	35	61	49	41	45
Bemötande och tillgänglighet	52	46	69	57	52	54
Förskolan	58	54	80	66	58	63
Grundskolan	49	43	72	53	49	51
Gymnasieskolan	49	49	54	55	51	52
Äldreomsorgen	46	47	59	53	60	51
Stöd för utsatta personer	43	48	57	49	61	48
Räddningstjänsten	71	64	78	72	73	70
Gång- och cykelvägar	37	35	42	40	34	39
Gator och vägar	34	30	30	36	33	34
Idrotts- och motionsanläggningar	52	46	61	55	50	53
Kultur	47	46	65	57	62	53
Miljöarbete	47	43	68	49	54	49
Renhållning och sophämtning	63	57	75	63	71	63
Vatten och avlopp	61	58	78	65	50	63
ANTAL SVARANDE	68	47	15	189	16	314

TABELL 2B.4 Verksamheternas betygsindex och NMI efter erfarenhet av grundskolan

	Har du under de senaste två åren fått erfarenhet av förskolan genom...					Samtliga
	... eget/egna barn eller barnbarn?	... vänner/bekanta?	... att du själv arbetar/arbetat inom grundskolan?	Nej, jag har ingen sådan erfarenhet av grundskolan under de senaste två åren	Uppgift saknas	
NMI	43	34	56	51	28	45
Bemötande och tillgänglighet	52	47	65	58	27	54
Förskolan	63	52	75	66	54	63
Grundskolan	54	37	67	55	43	51
Gymnasieskolan	55	43	54	56	35	52
Äldreomsorgen	53	40	58	55	21	51
Stöd för utsatta personer	47	46	55	50	47	48
Räddningstjänsten	73	63	79	72	61	70
Gång- och cykelvägar	38	34	51	41	17	39
Gator och vägar	33	29	41	36	38	34
Idrotts- och motionsanläggningar	53	46	60	56	28	53
Kultur	48	46	64	58	60	53
Miljöarbete	48	41	60	50	59	49
Renhållning och sophämtning	63	58	73	64	75	63
Vatten och avlopp	59	59	80	65	55	63
ANTAL SVARANDE	81	59	22	162	11	314

TABELL 2B.5 Verksamheternas betygsindex och NMI efter erfarenhet av gymnasieskolan

	Har du under de senaste två åren fått erfarenhet av gymnasieskolan genom...						Samtliga
	... att du själv går/gått i gymnasieskolan?	... eget/egna barn eller barnbarn?	... vänner/bekanta?	... att du själv arbetar/arbetat inom gymnasieskolan?	Nej, jag har ingen sådan erfarenhet av gymnasieskolan under de senaste två åren	Uppgift saknas	
NMI	39	42	37	.	48	51	45
Bemötande och tillgänglighet	46	50	49	.	57	50	54
Förskolan	66	61	54	.	65	60	63
Grundskolan	57	50	38	.	55	48	51
Gymnasieskolan	65	49	44	.	56	47	52
Äldreomsorgen	58	48	43	.	54	39	51
Stöd för utsatta personer	58	46	46	.	48	68	48
Räddningstjänsten	71	66	66	.	72	77	70
Gång- och cykelvägar	37	36	39	.	40	18	39
Gator och vägar	35	30	32	.	36	34	34
Idrotts- och motionsanläggningar	54	55	52	.	53	28	53
Kultur	58	51	47	.	56	62	53
Miljöarbete	46	45	47	.	51	71	49
Renhållning och sophämtning	69	60	61	.	63	82	63
Vatten och avlopp	66	59	60	.	65	57	63
ANTAL SVARANDE	15	47	46	3	200	11	314

TABELL 2B.6 Verksamheternas betygsindex och NMI efter erfarenhet av äldreomsorgen

	Har du under de senaste två åren fått erfarenhet av äldreomsorgen genom...						Samtliga
	... att du själv får/fått hjälp från äldreomsorgen?	... nära anhörig?	... vänner/bekanta?	... att du själv arbetar/arbetat inom	Nej, jag har ingen sådan erfarenhet av äldreomsorgen under de senaste två åren	Uppgift saknas	
NMI	.	43	39	48	51	23	45
Bemötande och tillgänglighet	.	53	54	54	56	22	54
Förskolan	.	64	57	72	62	56	63
Grundskolan	.	53	47	55	51	46	51
Gymnasieskolan	.	56	48	55	54	42	52
Äldreomsorgen	.	49	44	67	53	20	51
Stöd för utsatta personer	.	46	47	54	49	18	48
Räddningstjänsten	.	71	68	70	71	57	70
Gång- och cykelvägar	.	39	36	37	41	24	39
Gator och vägar	.	34	29	33	38	29	34
Idrotts- och motionsanläggningar	.	51	49	59	56	21	53
Kultur	.	52	50	60	55	35	53
Miljöarbete	.	48	47	51	50	21	49
Renhållning och sophämtning	.	66	61	63	64	44	63
Vatten och avlopp	.	58	56	65	71	31	63
ANTAL SVARANDE	6	59	95	34	139	8	314

TABELL 2B.7 Verksamheternas betygsindex och NMI efter erfarenhet av socialtjänsten

	Har du under de senaste två åren fått erfarenhet av socialtjänsten genom...						Samtliga
	... att du själv får/fått hjälp från socialtjänsten?	... nära anhörig?	... vänner/bekanta?	... att du själv arbetar/arbetat inom	Nej, jag har ingen sådan erfarenhet av socialtjänsten under de senaste två åren	Uppgift saknas	
NMI	36	38	41	40	47	41	45
Bemötande och tillgänglighet	35	45	50	63	57	50	54
Förskolan	68	57	56	63	65	62	63
Grundskolan	61	44	47	46	53	54	51
Gymnasieskolan	57	53	47	42	54	54	52
Äldreomsorgen	37	41	52	62	51	53	51
Stöd för utsatta personer	41	31	49	57	50	47	48
Räddningstjänsten	79	66	67	75	72	57	70
Gång- och cykelvägar	46	33	36	37	41	36	39
Gator och vägar	46	25	30	36	37	21	34
Idrotts- och motionsanläggningar	51	45	50	57	55	51	53
Kultur	51	47	48	48	57	43	53
Miljöarbete	56	44	48	28	51	38	49
Renhållning och sophämtning	57	61	61	63	65	60	63
Vatten och avlopp	54	63	57	63	65	57	63
ANTAL SVARANDE	7	34	55	14	198	17	314

TABELL 2B.8 Verksamheternas betygsindex och NMI efter kontakt med tjänstemän eller annan personal i kommunen

	Har du under de senaste två åren haft kontakt med tjänstemän eller annan personal i kommunen?					Samtliga
	Ja	Nej	Är själv/har varit anställd av kommunen	Minns ej	Uppgift saknas	
NMI	42	51	45	47	55	45
Bemötande och tillgänglighet	54	52	62	42	54	54
Förskolan	62	61	70	57	64	63
Grundskolan	50	51	57	50	53	51
Gymnasieskolan	51	53	55	50	50	52
Äldreomsorgen	50	49	62	45	44	51
Stöd för utsatta personer	49	44	55	42	100	48
Räddningstjänsten	69	70	78	65	56	70
Gång- och cykelvägar	38	39	41	46	15	39
Gator och vägar	33	37	33	36	28	34
Idrotts- och motionsanläggningar	51	54	58	55	37	53
Kultur	53	50	53	50	89	53
Miljöarbete	48	49	44	45	100	49
Renhållning och sophämtning	64	61	65	63	94	63
Vatten och avlopp	60	63	74	67	56	63
ANTAL SVARANDE	175	94	34	19	8	314

TABELL 2B.9 Verksamheternas betygsindex och NMI efter ortstyp

	Var bor du?				Samtliga
	Kommunens centralort	Annan tätort	Utanför tätort	Uppgift saknas	
NMI	44	43	46	.	45
Bemötande och tillgänglighet	54	51	54	.	54
Förskolan	63	68	60	.	63
Grundskolan	51	55	50	.	51
Gymnasieskolan	51	57	51	.	52
Äldreomsorgen	52	53	45	.	51
Stöd för utsatta personer	49	53	44	.	48
Räddningstjänsten	71	69	70	.	70
Gång- och cykelvägar	38	38	41	.	39
Gator och vägar	35	31	33	.	34
Idrotts- och motionsanläggningar	54	48	54	.	53
Kultur	55	50	51	.	53
Miljöarbete	50	46	46	.	49
Renhållning och sophämtning	62	63	64	.	63
Vatten och avlopp	62	64	62	.	63
ANTAL SVARANDE	163	56	94	1	314

TABELL 2B.10 Verksamheternas betygsindex och NMI efter boendetid i kommunen

	Hur länge har du bott i kommunen?					Samtliga
	2 år eller kortare tid	3-5 år	6-10 år	11 år eller längre	Uppgift saknas	
NMI	64	43	48	44	.	45
Bemötande och tillgänglighet	54	66	56	53	.	54
Förskolan	66	64	67	62	.	63
Grundskolan	54	44	57	51	.	51
Gymnasieskolan	57	43	58	52	.	52
Äldreomsorgen	55	52	56	50	.	51
Stöd för utsatta personer	62	61	53	47	.	48
Räddningstjänsten	71	71	74	70	.	70
Gång- och cykelvägar	50	25	45	39	.	39
Gator och vägar	42	25	38	34	.	34
Idrotts- och motionsanläggningar	47	59	62	52	.	53
Kultur	54	43	47	54	.	53
Miljöarbete	61	42	47	49	.	49
Renhållning och sophämtning	76	49	68	63	.	63
Vatten och avlopp	72	49	65	63	.	63
ANTAL SVARANDE	15	16	16	265	2	314

TABELL 2B.11 Verksamheternas betygsindex och NMI efter födelseland

	Födelseland	
	Inrikes född	Utrikes född
NMI	42	48
Bemötande och tillgänglighet	54	53
Förskolan	60	66
Grundskolan	49	55
Gymnasieskolan	48	58
Äldreomsorgen	47	55
Stöd för utsatta personer	47	50
Räddningstjänsten	71	69
Gång- och cykelvägar	39	38
Gator och vägar	33	35
Idrotts- och motionsanläggningar	52	54
Kultur	51	56
Miljöarbete	45	54
Renhållning och sophämtning	62	65
Vatten och avlopp	59	67
ANTAL SVARANDE	179	135

TABELL 2B.12 Verksamheternas betygsindex och NMI efter utbildning

	Utbildning					Samtliga
	Förgymnasial	Gymnasial	Eftergymnasial < 3 år	Eftergymnasial > 3 år	Uppgift saknas	
NMI	50	42	45	50	.	45
Bemötande och tillgänglighet	51	52	53	63	.	54
Förskolan	62	61	60	69	.	63
Grundskolan	53	53	44	52	.	51
Gymnasieskolan	54	54	45	51	.	52
Äldreomsorgen	55	48	47	61	.	51
Stöd för utsatta personer	49	45	48	59	.	48
Räddningstjänsten	68	72	61	73	.	70
Gång- och cykelvägar	32	38	35	47	.	39
Gator och vägar	28	34	31	38	.	34
Idrotts- och motionsanläggningar	46	53	49	59	.	53
Kultur	57	53	50	54	.	53
Miljöarbete	45	49	46	49	.	49
Renhållning och sophämtning	62	63	60	66	.	63
Vatten och avlopp	60	63	58	67	.	63
ANTAL SVARANDE	37	178	50	48	1	314



SCB:s medborgarundersökning hösten 2020

Haparanda stad

TABELL 2B.13 Verksamheternas betygsindex och NMI efter kommunens storlek

	Kommunens storlek. Antal invånare												Samtliga kommuner		Haparanda stad	
	< 10 000		10 000 - 14 999		15 000 - 19 999		20 000 - 29 999		30 000 - 49 999		50 000 eller fler					
	Betygs-index	Fel-marg.	Betygs-index	Fel-marg.	Betygs-index	Fel-marg.	Betygs-index	Fel-marg.	Betygs-index	Fel-marg.	Betygs-index	Fel-marg.	Betygs-index	Fel-marg.	Betygs-index	Fel-marg.
NMI	51	±1,0	53	±0,9	54	±0,9	55	±0,8	56	±0,8	58	±0,7	57	±0,5	45	±3,5
Bemötande och tillgänglighet	54	±1,0	55	±0,9	55	±0,9	56	±0,7	55	±0,8	55	±0,6	55	±0,4	54	±3,8
Förskolan	66	±0,9	65	±0,8	65	±0,8	66	±0,7	66	±0,7	64	±0,6	64	±0,4	63	±3,3
Grundskolan	57	±1,0	58	±0,9	57	±0,8	60	±0,7	60	±0,7	59	±0,6	58	±0,4	51	±3,9
Gymnasieskolan	48	±1,0	55	±0,8	56	±0,8	60	±0,7	61	±0,7	64	±0,6	61	±0,4	52	±3,2
Äldreomsorgen	56	±1,1	54	±0,9	53	±0,8	50	±0,8	51	±0,8	49	±0,7	49	±0,5	51	±3,9
Stöd för utsatta personer	48	±0,9	50	±0,8	48	±0,8	50	±0,7	48	±0,7	48	±0,7	48	±0,5	48	±3,5
Räddningstjänsten	76	±1,0	76	±0,8	75	±0,7	78	±0,6	77	±0,6	80	±0,5	79	±0,4	70	±3,4
Gång- och cykelvägar	51	±1,1	53	±0,9	54	±0,9	56	±0,8	56	±0,8	58	±0,7	57	±0,5	39	±3,2
Gator och vägar	49	±1,0	53	±0,9	54	±0,8	55	±0,7	56	±0,8	58	±0,7	57	±0,5	34	±2,9
Idrotts- och motionsanläggningar	55	±0,9	59	±0,7	59	±0,7	61	±0,6	63	±0,7	63	±0,6	62	±0,4	53	±3,2
Kultur	55	±0,8	56	±0,7	58	±0,7	61	±0,6	60	±0,6	65	±0,5	64	±0,4	53	±3,0
Miljöarbete	52	±1,1	53	±1,0	55	±0,9	57	±0,8	56	±0,9	59	±0,8	58	±0,5	49	±3,7
Renhållning och sophämtning	64	±0,9	66	±0,8	65	±0,7	67	±0,6	66	±0,7	67	±0,6	66	±0,4	63	±2,8
Vatten och avlopp	74	±0,9	76	±0,8	76	±0,7	77	±0,6	76	±0,7	79	±0,6	78	±0,4	63	±3,4
ANTAL SVARANDE	4 790		5 676		7 422		8 288		7 818		15 293		49 278		314	
ANTAL KOMMUNER	14		14		15		16		15		26		100			

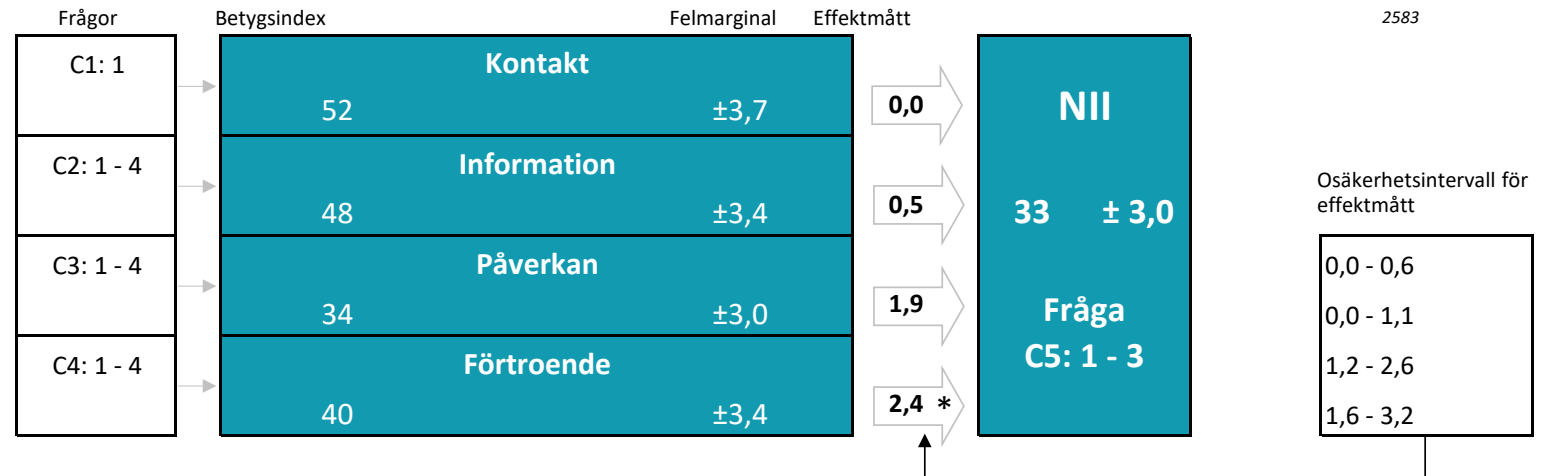
C. Hur ser medborgarna på sitt inflytande i kommunen?

(Nöjd-Inflytande-Index)

TABELLER OCH DIAGRAM

Diagram 1C: Modellbild

Nöjd-Inflytande-Index (NII)	
Medborgarna om inflytandet i kommunen	
Del C	
Haparanda stad	
Hösten 2020	
Antal svarande	314
Andel svarande (%)	40
Medelindex	43
Medeleffekt	1,2

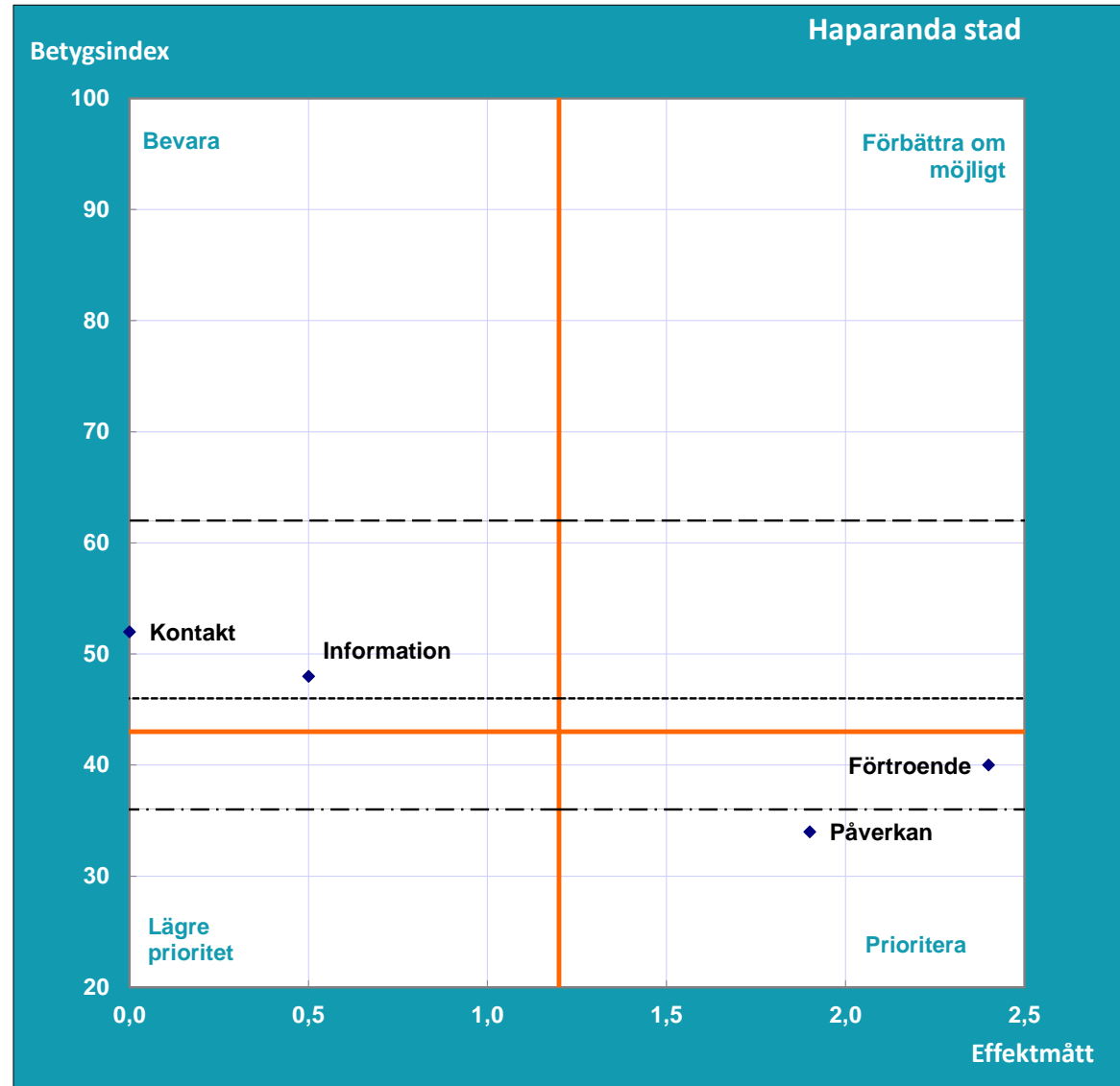


Tolkning av effektmått:

- * Effektmåttet 2,4 innebär att om betygsindexet för frågeområdet Förtroende ökar med 5 enheter från 40 till 45 förväntas helhetsbetyget (NII) öka med 2,4 enheter från 33 till 35,4.

Diagram 2C: Prioriteringsmatris

Nöjd-Inflytande-Index (NII)	
Medborgarna om inflytandet i kommunen	
Del C	
Haparanda stad	
Hösten 2020	
NII	33
Antal svarande	314
Andel svarande (%)	40
Medelindex	43
Medeleffekt	1,2



Frågeområde	Betygsindex	Effektmått
Kontakt	52	0,0
Information	48	0,5
Påverkan	34	1,9
Förtroende	40	2,4

— = kommunens medelindex och medeleffekt

..... = medelindex för samtliga kommuner hösten 2020

- - - = lägsta kommun-medelindex hösten 2020

— = högsta kommun-medelindex hösten 2020

I denna tabell redovisas betygsindex för NII och samtliga frågeområden samt svarsfördelning och medelbetyg för delfrågorna i enkäten. Även andelen som har angett "Ingen åsikt" samt de som inte har besvarat respektive delfråga framgår i tabellen.

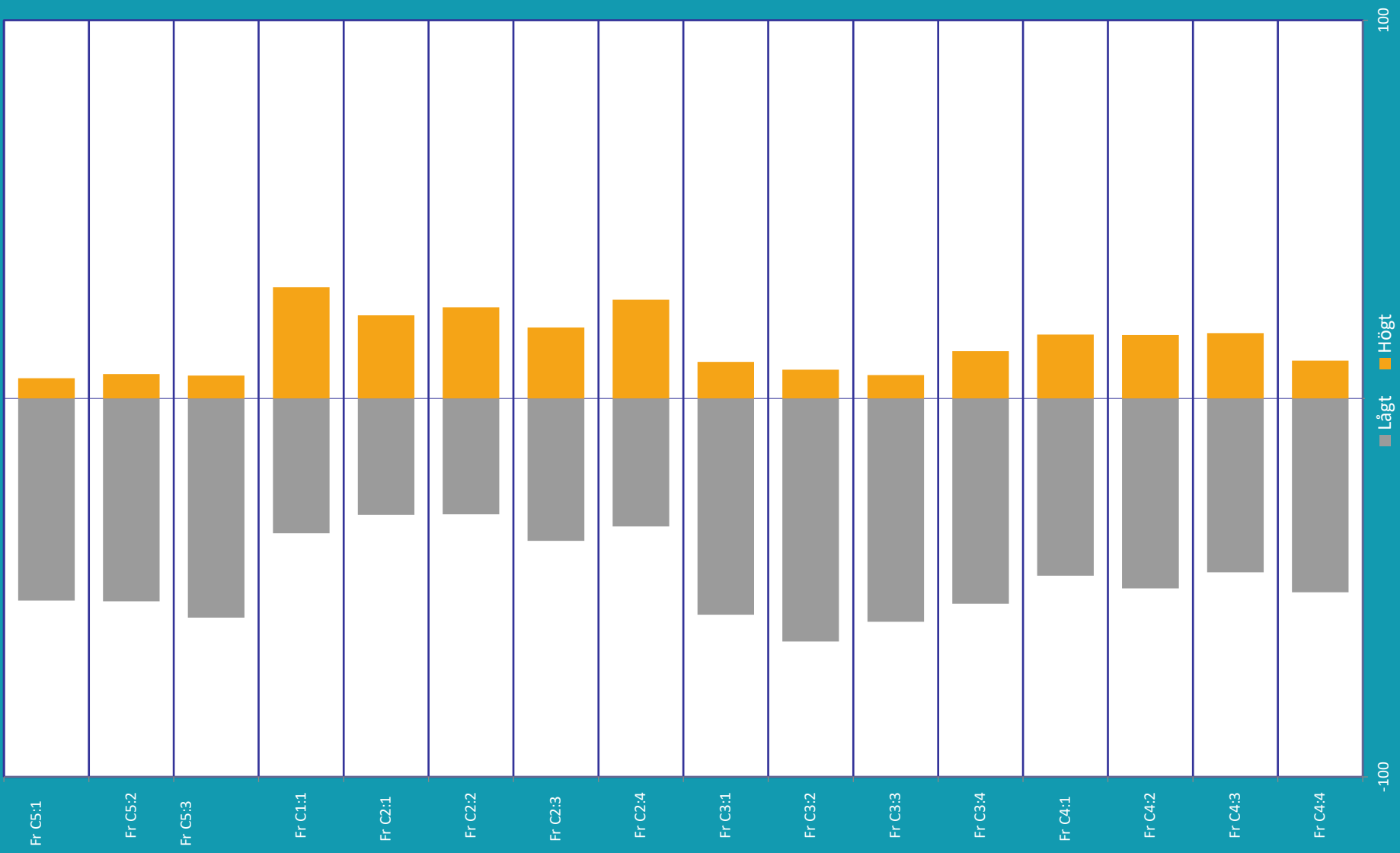
Nöjd-Inflytande-Index (NII)	
Medborgarna om inflytandet i kommunen	
Del C	
Haparanda stad	
Hösten 2020	
Antal svarande	314
Andel svarande (%)	40
Medelindex	43

HAPARANDA STAD						
FRÅGA	FRÅGEOMRÅDE	Betygsindex		Samtliga kommuner hösten 2020		
		Hösten 2020	Våren 2011	Betygsindex	Lägsta betygsindex	Högsta betygsindex
C5: 1 - 3	NII, HELHETEN	33	39	40	29	58
C1: 1	KONTAKT	52	49	47	34	61
C2: 1 - 4	INFORMATION	48	52	54	45	67
C3: 1 - 4	PÅVERKAN	34	39	38	27	56
C4: 1 - 4	FÖRTROENDE	40	46	44	30	65
	MEDELINDEX	43	46	46		

HAPARANDA STAD												
FRÅGA	FRÅGEOMRÅDE	Betygsindex		Samtliga kommuner hösten 2020			Andel svar uppdelat på låga, mellan och höga betyg för kommunen (%)				Andel Ingen åsikt (%)	Andel Ej svar (%)
		Hösten 2020	Våren 2011	Betygsindex	Lägsta betygsindex	Högsta betygsindex	Låga betyg (1 - 4)	Mellanbetyg (5 - 7)	Höga betyg (8 - 10)	Summa		
	NII, HELHETEN	33	39	40	29	58						
Fr C5:1	Hur nöjd är du med den insyn och det inflytande invånarna har över kommunens beslut och verksamheter?	4,2	4,8	4,9	3,9	6,2	53	41	5	100	0	5
Fr C5:2	Hur väl uppfyller din kommun dina förväntningar på invånarnas möjligheter till insyn och inflytande?	4,2	4,8	4,8	3,9	6,2	54	40	7	100	0	4
Fr C5:3	Försök föreställa dig en ideal situation för invånarnas insyn och inflytande över kommunens verksamheter och beslut. Hur nära ett sådant ideal tycker du att invånarnas insyn och inflytande kommer i din kommun?	4,1	4,7	4,7	3,9	6,1	58	36	6	100	0	4
	KONTAKT	52	49	47	34	61						
Fr C1:1	Hur nöjd är du med möjligheter att komma i kontakt med kommunens politiker?	5,6	5,6	5,3	4,2	6,5	36	35	29	100	39	2
	INFORMATION	48	52	54	45	67						
	<i>Hur nöjd är du med ...</i>											
Fr C2:1	...tillgången till information om kommunen och dess verksamheter?	5,6	6,0	6,2	5,4	7,3	31	47	22	100	10	1
Fr C2:2	...tydligheten i kommunens information?	5,6	6,0	6,1	5,1	7,2	31	45	24	100	11	2
Fr C2:3	...i hur god tid kommunen informerar om viktiga frågor?	5,2	5,8	5,8	4,6	7,0	38	44	19	100	18	2
Fr C2:4	...kommunens webbplats?	5,6	5,7	6,1	5,2	7,0	34	40	26	100	22	2

HAPARANDA STAD												
FRÅGA	FRÅGEOMRÅDE	Betygsindex		Samtliga kommuner hösten 2020			Andel svar uppdelat på låga, mellan och höga betyg för kommunen (%)				Andel Ingen åsikt (%)	Andel Ej svar (%)
		Hösten 2020	Våren 2011	Betygsindex	Lägsta betygsindex	Högsta betygsindex	Låga betyg (1 - 4)	Mellanbetyg (5 - 7)	Höga betyg (8 - 10)	Summa		
	PÅVERKAN	34	39	38	27	56						
	<i>Hur nöjd är du med ...</i>											
Fr C3:1	...hur kommunens politiker lyssnar till invånarnas synpunkter?	4,1	4,6	4,4	3,3	6,0	57	33	10	100	30	1
Fr C3:2	...invånarnas möjligheter att påverka politiska beslut?	3,8	4,2	4,3	3,2	5,9	64	28	8	100	28	1
Fr C3:3	...invånarnas möjligheter att påverka inom de kommunala verksamheterna?	3,9	4,2	4,3	3,4	5,7	59	35	6	100	30	2
Fr C3:4	...i vilken utsträckning dina åsikter i stort finns representerade bland kommunens partier?	4,3	4,6	4,8	4,0	6,4	54	33	13	100	38	2
	FÖRTROENDE	40	46	44	30	65						
	<i>Vad tror eller tycker du om ...</i>											
Fr C4:1	...hur kommunens politiker arbetar för kommunens bästa?	4,8	5,5	5,3	4,0	7,0	47	36	17	100	18	1
Fr C4:2	...hur ansvarstagande kommunens politiker är?	4,7	5,2	5,0	3,6	6,7	50	33	17	100	18	2
Fr C4:3	...hur kommunens högre tjänstemän arbetar för kommunens bästa?	4,8	5,4	5,2	4,2	6,9	46	37	17	100	21	1
Fr C4:4	...hur väl politiska beslut genomförs?	4,5	5,3	4,9	3,7	6,7	51	39	10	100	27	1

Diagram 3 Modell C Andel som gett högt respektive lågt betyg | HAPARANDA STAD



I denna tabell redovisas betygsindex för NII och samtliga frågeområden samt svarsfördelning och medelbetyg för delfrågorna i enkäten. Även andelen som har angett "Ingen åsikt" samt de som inte har besvarat respektive delfråga framgår i tabellen.

Nöjd-Inflytande-Index (NII)	
Medborgarna om inflytandet i kommunen	
Del C	
Haparanda stad	
Hösten 2020	
Kvinnor	
Antal svarande	162
Andel svarande (%)	43
Medelindex	43

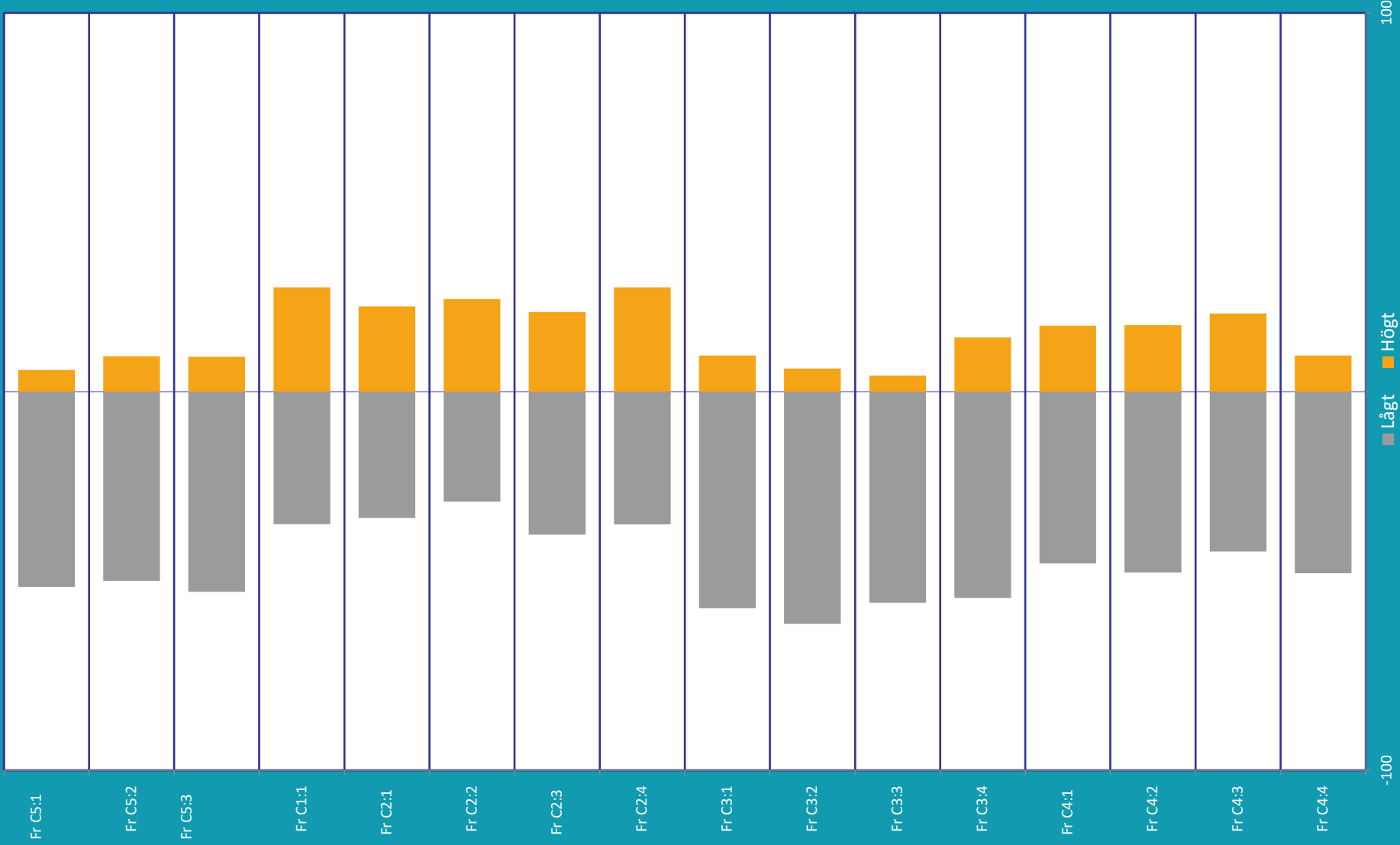
HAPARANDA STAD - Kvinnor						
FRÅGA	FRÅGEOMRÅDE	Betygsindex för kvinnor		Samtliga kommuner hösten 2020 för kvinnor		
		Hösten 2020	Våren 2011	Betygsindex	Lägsta betygsindex	Högsta betygsindex
C5: 1 - 3	NII, HELHETEN	35	40	40	27	57
C1: 1	KONTAKT	49	49	48	35	65
C2: 1 - 4	INFORMATION	47	54	56	43	69
C3: 1 - 4	PÅVERKAN	34	39	39	25	56
C4: 1 - 4	FÖRTROENDE	41	47	45	29	63
	MEDELINDEX	43	47	47		

HAPARANDA STAD - Kvinnor												
FRÅGA	FRÅGEOMRÅDE	Betygsindex för kvinnor		Samtliga kommuner hösten 2020 för kvinnor			Andel svar uppdelat på låga, mellan och höga betyg för kommunen (%)				Andel Ingen åsikt (%)	Andel Ej svar (%)
		Hösten 2020	Våren 2011	Betygsindex	Lägsta betygsindex	Högsta betygsindex	Låga betyg (1 - 4)	Mellanbetyg (5 - 7)	Höga betyg (8 - 10)	Summa		
	NII, HELHETEN	35	40	40	27	57						
Fr C5:1	Hur nöjd är du med den insyn och det inflytande invånarna har över kommunens beslut och verksamheter?	4,3	4,8	4,9	3,9	6,2	52	43	6	100	0	5
Fr C5:2	Hur väl uppfyller din kommun dina förväntningar på invånarnas möjligheter till insyn och inflytande?	4,4	4,9	4,9	3,9	6,1	50	41	9	100	0	4
Fr C5:3	Försök föreställa dig en ideal situation för invånarnas insyn och inflytande över kommunens verksamheter och beslut. Hur nära ett sådant ideal tycker du att invånarnas insyn och inflytande kommer i din kommun?	4,3	4,7	4,8	3,7	6,1	53	38	9	100	0	5
	KONTAKT	49	49	48	35	65						
Fr C1:1	Hur nöjd är du med möjligheter att komma i kontakt med kommunens politiker?	5,5	5,6	5,4	4,2	6,8	35	38	28	100	42	1
	INFORMATION	47	54	56	43	69						
Fr C2:1	<i>Hur nöjd är du med ...</i> ...tillgången till information om kommunen och dess verksamheter?	5,5	6,2	6,3	5,2	7,4	33	44	23	100	10	1
Fr C2:2	...tydligheten i kommunens information?	5,6	6,1	6,3	4,9	7,4	29	46	24	100	13	2
Fr C2:3	...i hur god tid kommunen informerar om viktiga frågor?	5,3	5,9	5,9	4,4	7,0	38	41	21	100	19	2
Fr C2:4	...kommunens webbplats?	5,5	6,0	6,2	5,3	7,2	35	37	28	100	23	2

HAPARANDA STAD - Kvinnor												
FRÅGA	FRÅGEOMRÅDE	Betygsindex för kvinnor		Samtliga kommuner hösten 2020 för kvinnor			Andel svar uppdelat på låga, mellan och höga betyg för kommunen (%)				Andel Ingen åsikt (%)	Andel Ej svar (%)
		Hösten 2020	Våren 2011	Betygsindex	Lägsta betygsindex	Högsta betygsindex	Låga betyg (1 - 4)	Mellanbetyg (5 - 7)	Höga betyg (8 - 10)	Summa		
	PÅVERKAN	34	39	39	25	56						
	<i>Hur nöjd är du med ...</i>											
Fr C3:1	...hur kommunens politiker lyssnar till invånarnas synpunkter?	4,1	4,8	4,5	3,3	6,1	57	33	10	100	34	1
Fr C3:2	...invånarnas möjligheter att påverka politiska beslut?	3,8	4,2	4,3	3,1	5,9	61	33	6	100	30	1
Fr C3:3	...invånarnas möjligheter att påverka inom de kommunala verksamheterna?	4,0	4,2	4,3	3,3	5,7	56	40	4	100	31	1
Fr C3:4	...i vilken utsträckning dina åsikter i stort finns representerade bland kommunens partier?	4,3	4,5	4,8	3,6	6,4	55	31	14	100	43	2
	FÖRTROENDE	41	47	45	29	63						
	<i>Vad tror eller tycker du om ...</i>											
Fr C4:1	...hur kommunens politiker arbetar för kommunens bästa?	4,9	5,5	5,3	4,0	7,0	45	37	17	100	21	0
Fr C4:2	...hur ansvarstagande kommunens politiker är?	4,8	5,2	5,1	3,6	6,7	48	35	18	100	20	1
Fr C4:3	...hur kommunens högre tjänstemän arbetar för kommunens bästa?	5,1	5,5	5,3	4,1	6,8	42	37	21	100	26	1
Fr C4:4	...hur väl politiska beslut genomförs?	4,5	5,3	4,9	3,5	6,6	48	43	10	100	32	1

Diagram 3 Modell C Andel som gett högt respektive lågt betyg

HAPARANDA STAD - Kvinnor



I denna tabell redovisas betygsindex för NII och samtliga frågeområden samt svarsfördelning och medelbetyg för delfrågorna i enkäten. Även andelen som har angett "Ingen åsikt" samt de som inte har besvarat respektive delfråga framgår i tabellen.

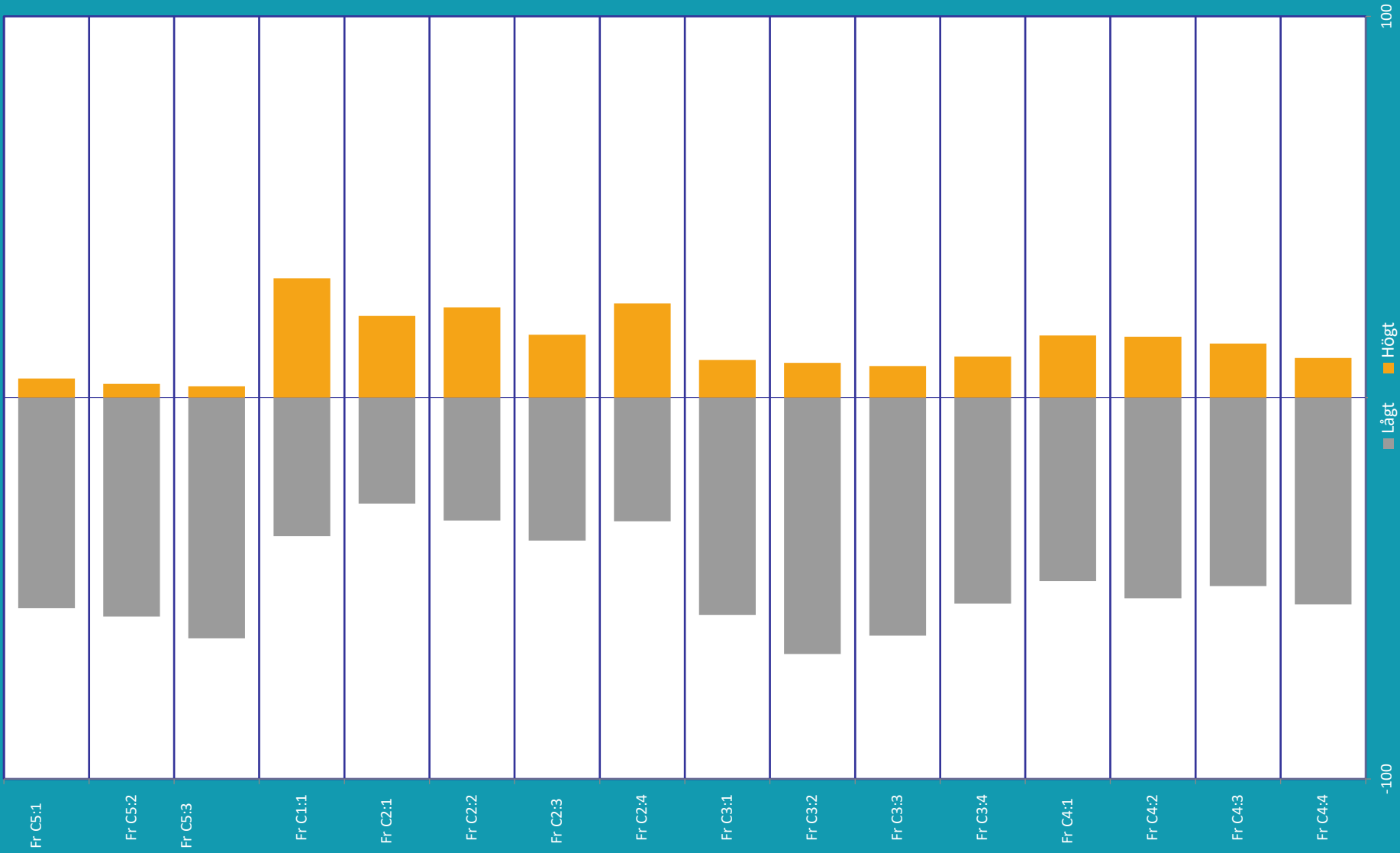
Nöjd-Inflytande-Index (NII)	
Medborgarna om inflytandet i kommunen	
Del C	
Haparanda stad	
Hösten 2020	
Män	
Antal svarande	152
Andel svarande (%)	37
Medelindex	44

HAPARANDA STAD - Män						
FRÅGA	FRÅGEOMRÅDE	Betygsindex för män		Samtliga kommuner hösten 2020 för män		
		Hösten 2020	Våren 2011	Betygsindex	Lägsta betygsindex	Högsta betygsindex
C5: 1 - 3	NII, HELHETEN	32	39	39	29	59
C1: 1	KONTAKT	54	50	46	29	59
C2: 1 - 4	INFORMATION	49	50	53	44	66
C3: 1 - 4	PÅVERKAN	34	39	38	29	57
C4: 1 - 4	FÖRTROENDE	39	45	43	30	66
	MEDELINDEX	44	46	45		

HAPARANDA STAD - Män												
FRÅGA	FRÅGEOMRÅDE	Betygsindex för män		Samtliga kommuner hösten 2020 för män			Andel svar uppdelat på låga, mellan och höga betyg för kommunen (%)				Andel Ingen åsikt (%)	Andel Ej svar (%)
		Hösten 2020	Våren 2011	Betygsindex	Lägsta betygsindex	Högsta betygsindex	Låga betyg (1 - 4)	Mellanbetyg (5 - 7)	Höga betyg (8 - 10)	Summa		
	NII, HELHETEN	32	39	39	29	59						
Fr C5:1	Hur nöjd är du med den insyn och det inflytande invånarna har över kommunens beslut och verksamheter?	4,1	4,8	4,8	4,0	6,2	55	40	5	100	0	4
Fr C5:2	Hur väl uppfyller din kommun dina förväntningar på invånarnas möjligheter till insyn och inflytande?	4,0	4,8	4,8	4,0	6,2	57	39	4	100	0	3
Fr C5:3	Försök föreställa dig en ideal situation för invånarnas insyn och inflytande över kommunens verksamheter och beslut. Hur nära ett sådant ideal tycker du att invånarnas insyn och inflytande kommer i din kommun?	3,8	4,7	4,7	3,8	6,2	63	34	3	100	0	3
	KONTAKT	54	50	46	29	59						
Fr C1:1	Hur nöjd är du med möjligheter att komma i kontakt med kommunens politiker?	5,7	5,5	5,2	4,0	6,3	36	32	31	100	35	3
	INFORMATION	49	50	53	44	66						
	<i>Hur nöjd är du med ...</i>											
Fr C2:1	...tillgången till information om kommunen och dess verksamheter?	5,6	5,8	6,1	5,2	7,2	28	51	21	100	10	1
Fr C2:2	...tydligheten i kommunens information?	5,6	5,9	6,0	5,1	7,1	32	44	24	100	10	1
Fr C2:3	...i hur god tid kommunen informerar om viktiga frågor?	5,2	5,6	5,7	4,8	7,0	38	46	17	100	17	2
Fr C2:4	...kommunens webbplats?	5,6	5,4	5,9	4,9	7,1	32	43	25	100	21	1

HAPARANDA STAD - Män												
FRÅGA	FRÅGEOMRÅDE	Betygsindex för män		Samtliga kommuner hösten 2020 för män			Andel svar uppdelat på låga, mellan och höga betyg för kommunen (%)				Andel Ingen åsikt (%)	Andel Ej svar (%)
		Hösten 2020	Våren 2011	Betygsindex	Lägsta betygsindex	Högsta betygsindex	Låga betyg (1 - 4)	Mellanbetyg (5 - 7)	Höga betyg (8 - 10)	Summa		
	PÅVERKAN	34	39	38	29	57						
	<i>Hur nöjd är du med ...</i>											
Fr C3:1	...hur kommunens politiker lyssnar till invånarnas synpunkter?	4,1	4,5	4,4	3,3	5,9	57	33	10	100	27	2
Fr C3:2	...invånarnas möjligheter att påverka politiska beslut?	3,8	4,2	4,2	3,4	5,8	67	24	9	100	25	2
Fr C3:3	...invånarnas möjligheter att påverka inom de kommunala verksamheterna?	3,8	4,3	4,3	3,5	5,7	62	29	8	100	29	2
Fr C3:4	...i vilken utsträckning dina åsikter i stort finns representerade bland kommunens partier?	4,3	4,7	4,8	4,0	6,4	54	35	11	100	33	2
	FÖRTROENDE	39	45	43	30	66						
	<i>Vad tror eller tycker du om ...</i>											
Fr C4:1	...hur kommunens politiker arbetar för kommunens bästa?	4,7	5,4	5,2	3,8	7,1	48	36	16	100	14	2
Fr C4:2	...hur ansvarstagande kommunens politiker är?	4,5	5,2	4,8	3,5	6,7	53	31	16	100	16	2
Fr C4:3	...hur kommunens högre tjänstemän arbetar för kommunens bästa?	4,6	5,4	5,1	4,1	6,9	49	36	14	100	16	2
Fr C4:4	...hur väl politiska beslut genomförs?	4,4	5,2	4,8	3,6	6,8	54	35	10	100	21	2

Diagram 3 Modell C Andel som gett högt respektive lågt betyg





SCB:s medborgarundersökning hösten 2020
Haparanda stad

TABELL 2C.1 Frågeområdenas betygsindex och NII efter kön

	Kön				Samtliga	
	Man		Kvinna			
	Betygs-index	Fel-marg.	Betygs-index	Fel-marg.	Betygs-index	Fel-marg.
NII	32	±3,9	35	±4,8	33	±3,0
Kontakt	54	±4,9	49	±5,6	52	±3,7
Informaton	49	±4,8	47	±4,7	48	±3,4
Påverkan	34	±4,0	34	±4,5	34	±3,0
Förtroende	39	±4,5	41	±5,2	40	±3,4
ANTAL SVARANDE	152		162		314	

TABELL 2C.2 Frågeområdenas betygsindex och NII efter ålder

	Ålder								Samtliga	
	18-29 år		30-49 år		50-64 år		65-84 år			
	Betygs-index	Fel-marg.	Betygs-index	Fel-marg.	Betygs-index	Fel-marg.	Betygs-index	Fel-marg.	Betygs-index	Fel-marg.
NII	32	±10,4	25	±7,1	33	±6,6	40	±5,9	33	±3,0
Kontakt	54	±14,8	44	±8,5	53	±7,5	55	±6,4	52	±3,7
Informaton	49	±14,1	40	±7,8	50	±6,8	52	±5,8	48	±3,4
Påverkan	35	±10,8	23	±6,7	34	±6,4	41	±5,8	34	±3,0
Förtroende	41	±12,5	28	±7,6	37	±7,2	49	±6,4	40	±3,4
ANTAL SVARANDE	19		58		97		140		314	



SCB:s medborgarundersökning hösten 2020

Haparanda stad

TABELL 2C.3 Frågeområdenas betygsindex och NII efter kontakt med någon politiker i kommunen

	Har du under de senaste två åren haft kontakt med någon politiker i kommunen?					Samtliga
	Ja	Nej	Är själv/har varit politiker	Minns ej	Uppgift saknas	
NII	33	33	56	31	44	33
Kontakt	56	46	82	50	64	52
Information	48	47	64	49	56	48
Påverkan	34	33	58	25	42	34
Förtroende	40	40	62	29	57	40
ANTAL SVARANDE	107	168	11	24	12	314

TABELL 2C.4 Frågeområdenas betygsindex och NII efter ortstyp

	Var bor du?				Samtliga
	Kommunens centralort	Annan tätort	Utanför tätort	Uppgift saknas	
NII	34	31	33	.	33
Kontakt	51	45	57	.	52
Information	49	45	48	.	48
Påverkan	34	30	36	.	34
Förtroende	40	39	40	.	40
ANTAL SVARANDE	163	56	94	1	314

TABELL 2C.5 Frågeområdenas betygsindex och NII efter boendetid i kommunen

	Hur länge har du bott i kommunen?					Samtliga
	2 år eller kortare tid	3-5 år	6-10 år	11 år eller längre	Uppgift saknas	
NII	49	35	37	33	.	33
Kontakt	48	43	54	52	.	52
Information	59	47	51	48	.	48
Påverkan	45	31	39	33	.	34
Förtroende	54	38	41	39	.	40
ANTAL SVARANDE	15	16	16	265	2	314

TABELL 2C.6 Frågeområdenas betygsindex och NII efter födelseland

	Födelseland		Samtliga
	Inrikes född	Utrikes född	
NII	32	36	33
Kontakt	53	50	52
Information	46	51	48
Påverkan	33	35	34
Förtroende	39	41	40
ANTAL SVARANDE	179	135	314

TABELL 2C.7 Frågeområdenas betygsindex och NII efter utbildning

	Utbildning					Samtliga
	Förgymnasial	Gymnasial	Eftergymnasial < 3 år	Eftergymnasial > 3 år	Uppgift saknas	
NII	33	31	34	42	.	33
Kontakt	44	51	57	51	.	52
Information	47	46	51	52	.	48
Påverkan	32	32	36	39	.	34
Förtroende	37	38	39	47	.	40
ANTAL SVARANDE	37	178	50	48	1	314



SCB:s medborgarundersökning hösten 2020

Haparanda stad

TABELL 2C.8 Frågeområdenas betygsindex och NII efter kommunens storlek

	Kommunens storlek. Antal invånare												Samtliga kommuner		Haparanda stad	
	< 10 000		10 000 - 14 999		15 000 - 19 999		20 000 - 29 999		30 000 - 49 999		50 000 eller fler		Betygsindex	Fel-marg.	Betygsindex	Fel-marg.
	Betygsindex	Fel-marg.	Betygsindex	Fel-marg.	Betygsindex	Fel-marg.	Betygsindex	Fel-marg.	Betygsindex	Fel-marg.	Betygsindex	Fel-marg.	Betygsindex	Fel-marg.	Betygsindex	Fel-marg.
NII	40	±1,0	38	±0,9	39	±1,0	40	±0,8	40	±0,9	41	±0,7	40	±0,5	33	±3,0
Kontakt	51	±1,0	49	±0,8	48	±0,7	47	±0,7	45	±0,8	45	±0,6	47	±0,4	52	±3,7
Information	52	±1,0	53	±0,9	54	±0,8	54	±0,7	54	±0,8	56	±0,6	54	±0,4	48	±3,4
Påverkan	39	±0,9	37	±0,8	38	±0,8	39	±0,7	38	±0,8	39	±0,7	38	±0,5	34	±3,0
Förtroende	44	±1,0	42	±0,9	43	±0,9	45	±0,8	43	±0,9	45	±0,7	44	±0,5	40	±3,4
ANTAL SVARANDE	4 790		5 676		7 422		8 288		7 818		15 293		49 287		314	
ANTAL KOMMUNER	14		14		15		16		15		26		100			