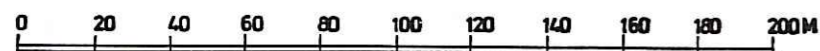


FÖRSLAG TILL BYGGNADSPÅN FÖR FRITIDSBEBYGGELSE
 FÖR DEL AV
 SÄJVIS BY
 I NEDERTORNEÅ SOCKEN, HAPARANDA KOMMUN
 UPPRÄTTAT ÅR 1973 AV

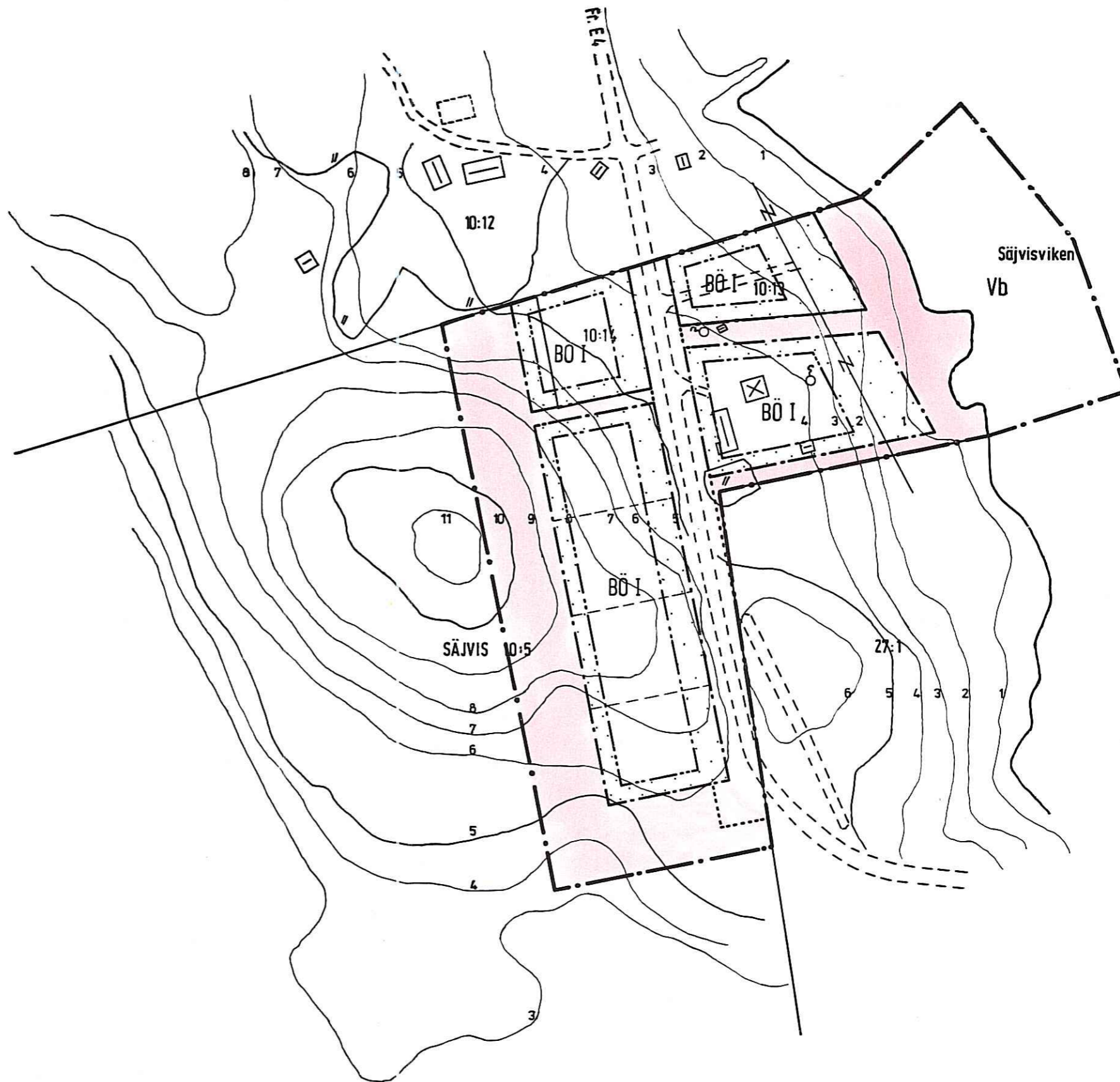
Birger Simu
 BIRGER SIMU
 DISTRIKTSLANTMÄTARE

SKALA 1:2000



BETECKNINGAR

GRUNDKARTAN	
	FASTIGHETSGRÄNS
	BYGGNADER
	HUSGRUND
	ÄGOSLAGSGRÄNS
	HÖGSPÄNNINGSLEDNING
	ÅKER
	VÄG UTAN SIDOUTRYMMEN
	STRANDLINJE
	BRUNN
	HÖJDKURVOR
	TRAKTNAMN
	REGISTERNUMMER PÅ FASTIGHET
BYGGNADSPÅNEN	
	BYGGNADSPÅNEGRÄNS
	OMRÅDESGRÄNS
	BESTÄMMELSEGRÄNS
	GRÄNSLINJER EJ AVSEDDA ATT FASTSTÄLLAS
	OMRÅDE FÖR BOSTADSÄNDAMÅL, FRISTÅENDE ELLER KOPPLADE HUS
	VATTENOMRÅDE SOM EJ FÅR UTFYLLAS ELLER ÖVERBYGGAS I ANNAN MÅN ÄN SOM ERFORDRAS FÖR MINDRE BRYGGOR
	ALLMÅN PLATS, VÄGMARK
	--- , PARK ELLER DYLIKT
	MARK SOM EJ FÅR BEBYGGAS
	ANTAL VÅNINGAR
	OMRÅDE FÖR VILKET FÖRORDNANDE ENLIGT 113 § BYGGNADSLAGEN FÖRESLÅS



GRUNDKARTAN UPPRÄTTAD GENOM FOTOGRAMMETRISK BEARBETNING
 FASTIGHETSINDELNINGEN HÄNFÖR SIG TILL 1973-04-16

Birger Simu
 BIRGER SIMU
 DISTRIKTSLANTMÄTARE

11.082-6478-73

Tillhör länsstyrelsens i Norrbottens län beslut
 den 12 juni 1974 i ovan angivna ärende; betygar

Juleå den 25 juli 1974

Ingvar Sandberg
 Ingvar Sandberg

D9:1

EK. 25341:57