

FÖRSLAG TILL BYGGNADPLAN

ÖVER EN DEL AV

NIKKALA BY

I NEDERTORNEÅ SÖCKEN, NORRBOTTENS LÄN

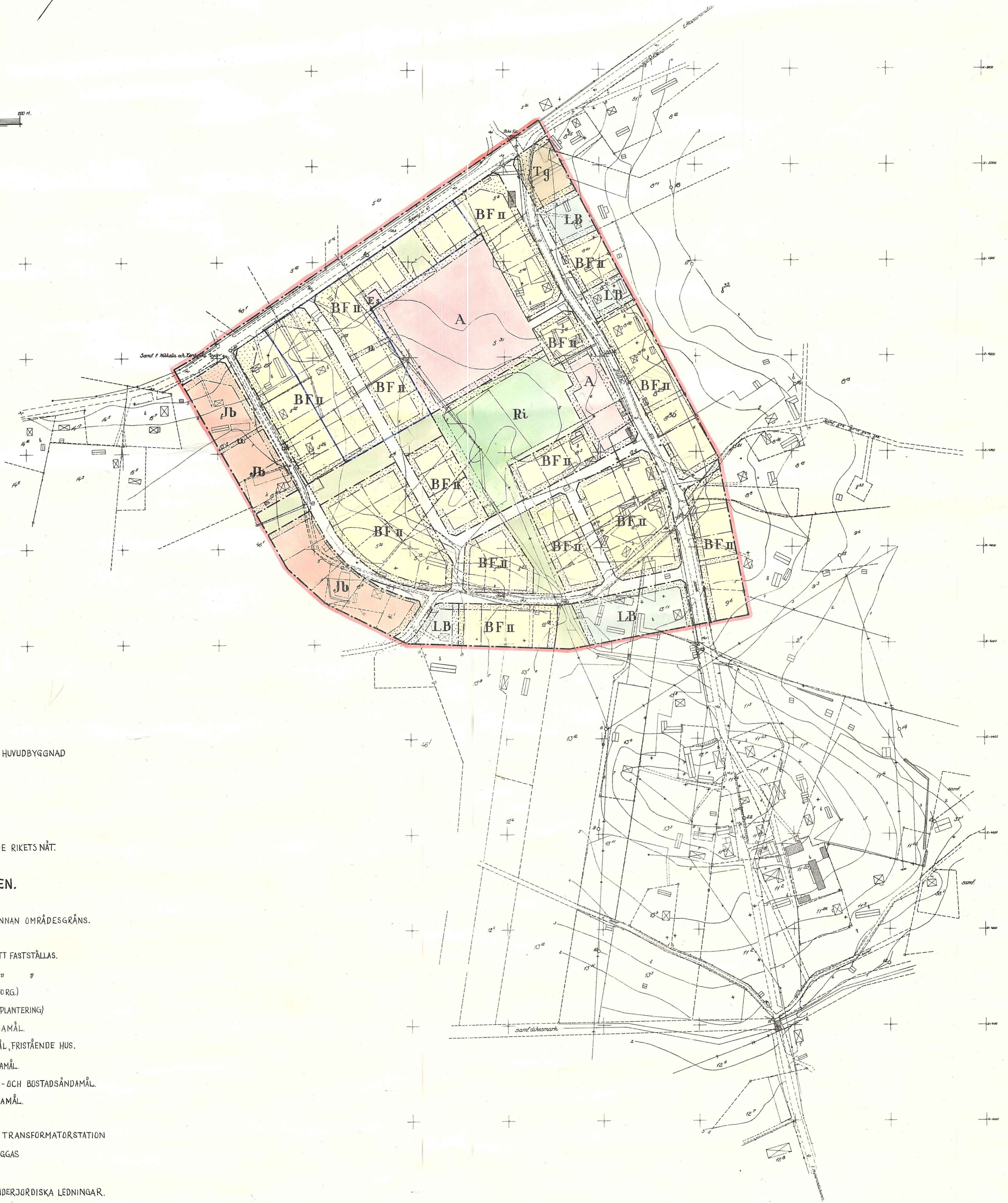
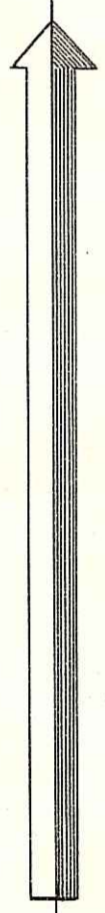
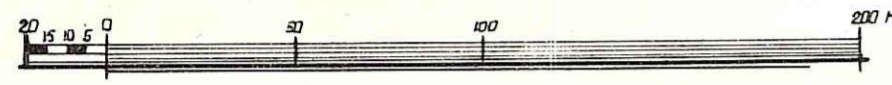
UPPRÄTTAD ÅR 1960 AV

Birger Simu

DISTRIKTSLANTMÄTARE

Per-Erik Nyman

SKALA 1:2000



BETECKNINGAR.

TILL GRUNDKARTAN.

- FASTIGHETSGRÄNS
- STAKET
- KRAFTLEDNING
- VÄGAR
- ☒ BOSTADSHUS ELLER ANNAN HUVUDBYGGNAD
- ☐ ANNAN BYGGNAD
- 5² FASTIGHETS BETECKNING
- ~ NIVÅKURVOR
- POLYGONPUNKT
- ⊙ HÖJDFIXPUNKT TILLHÖRANDE RIKETS NÄT

TILL BYGGNADSPLENEN.

- BYGGNADSPLENGRÄNS
- VÄG-BYGGNADSMARKS- OCH ANNAN OMRÅDESGRÄNS
- GRÄNSLINJER EJ AVSEDDA ATT FASTSTÄLLAS.
- TOMTGRÄNS " " " "
- ☐ ALLMÄN PLATS (GATA EL. TORG)
- ☐ " " (PARK EL. PLANTERING)
- ☐ OMRÅDE FÖR ALLMÄNT ÄNDAMÅL.
- ☐ BF OMRÅDE FÖR BOSTADSÄNDAMÅL, FRISTÅENDE HUS.
- ☐ LB OMRÅDE FÖR LANTBRUKSÄNDAMÅL.
- ☐ Jb OMRÅDE FÖR SMÅINDUSTRI - OCH BOSTADSÄNDAMÅL.
- ☐ Ri OMRÅDE FÖR IDROTTSÄNDAMÅL.
- ☐ Tg OMRÅDE FÖR BILTJÄNST
- ☐ Es OMRÅDE FÖR ELEKTRISK TRANSFORMATORSTATION
- ☐ MARK SOM ICKE FÅR BEBYGGAS
- I-III ANTAL VÅNINGAR
- u MARK TILLGÄNGLIG FÖR UNDERJORDISKA LEDNINGAR.

III:2-24-61.
År 1961 den 9 juni genom nummer 1 lagakraftfullt beslut
fastställt de länsstyrelsen i Norrbottens län den byggnadsplan
denna karta avser (undantag om länsstyrelsens beslut) byggar.
Således i landshövdingens den 25 september 1961.
Så länsstyrelsens vägnar.

E. Haapaniemi