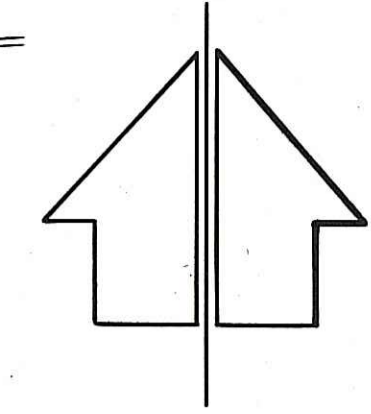


FÖRSLAG TILL STADSPLAN FÖR
MATTILA
 ETAPP I

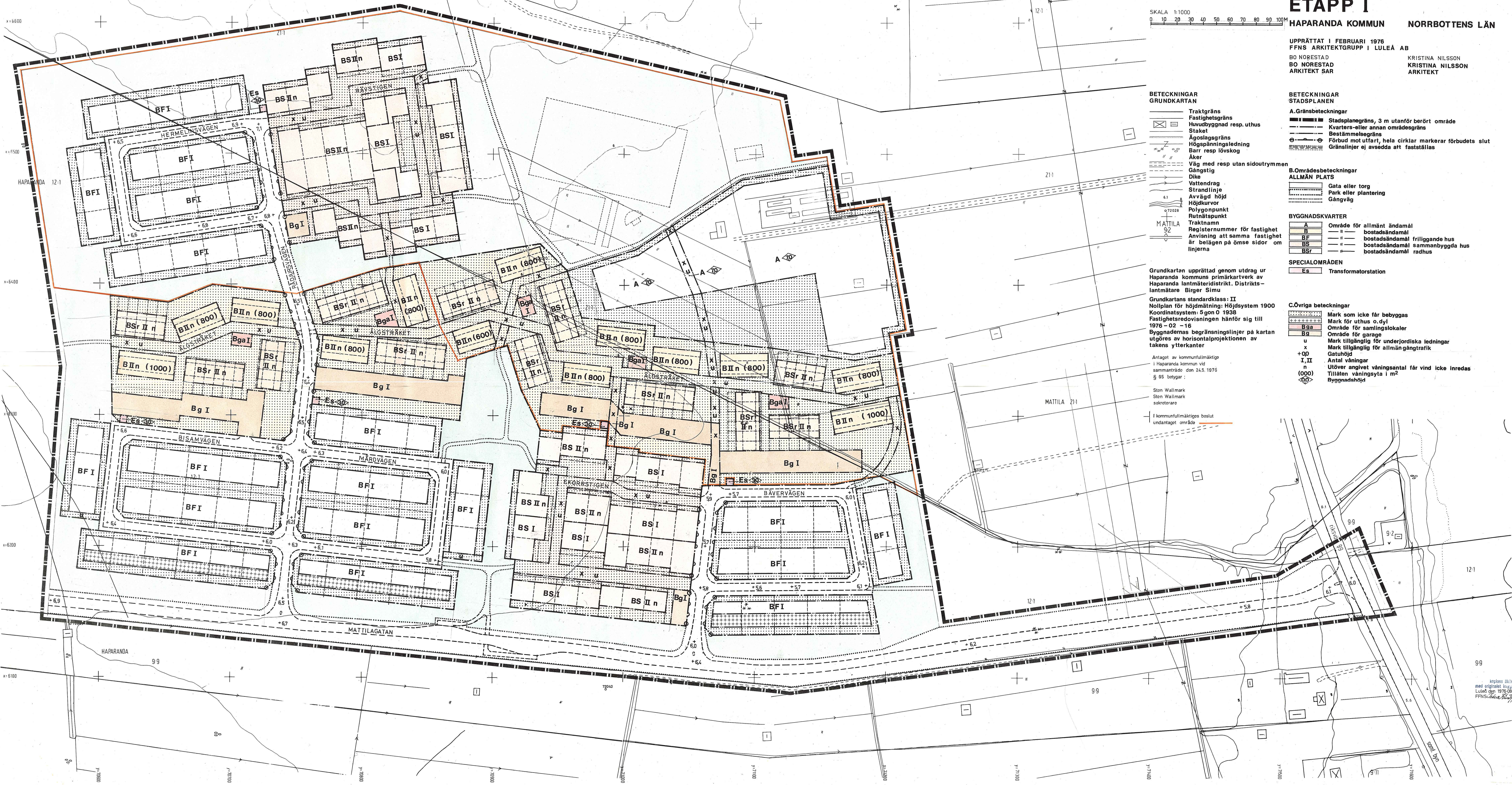
HAPARANDA KOMMUN NORRBOTTENS LÄN

UPPRÄTTAT I FEBRUARI 1976
 FFNS ARKITEKTGRUPP I LULEÅ AB
 BO NÖREÅSTAD
 BO NÖREÅSTAD
 ARKITEKT SÄR

KRISTINA NILSSON
 KRISTINA NILSSON
 ARKITEKT



SKALA 1:1000
 0 10 20 30 40 50 60 70 80 90 100 M



- BETECKNINGAR GRUNDKARTAN**
- Traktgräns
 - Fastighetsgräns
 - Huvudbyggnad resp. uthus
 - Staket
 - Agoslaggräns
 - Högsämningsledning
 - Barr resp lövskog
 - Aker
 - Väg med resp utan sidoutrymmen
 - Gångstig
 - Dike
 - Vattendrag
 - Strandlinje
 - Avvägd höjd
 - Höjdskurvor
 - Polygonpunkt
 - Rutnätspunkt
 - Traktnamn
 - Registreringsnummer för fastighet
 - Anvisning att samma fastighet är belägen på ömse sidor om linjerna

- BETECKNINGAR STADSPLANEN**
- A. Gränsbeteckningar**
- Stadsplanegräns, 3 m utanför berört område
 - Kvarters- eller annan områdesgräns
 - Bestämmelesgräns
 - Förbud mot utfart, hela cirklar markerar förbudslet
 - Gränslinjer ej avsedda att fastställas

- B. Områdesbeteckningar ALLMÄN PLATS**
- Gata eller torg
 - Park eller plantering
 - Gångväg

- BYGGNADSKVARTER**
- A Område för allmänt ändamål
 - B bostadsändamål
 - BF bostadsändamål frilliggande hus
 - BS bostadsändamål sammanbyggda hus
 - BSr bostadsändamål radhus

- SPECIALOMRÅDEN**
- Es Transformatorstation

- C. Övriga beteckningar**
- Mark som icke får byggas
 - Mark för uthus o.dyl
 - Område för samlingslokaler
 - Område för garage
 - Mark tillgänglig för underjordiska ledningar
 - Mark tillgänglig för allmän gångtrafik
 - Gatuhöjd
 - Antal våningar
 - Utöver angivet våningsantal får vind icke inredas
 - Tillåten våningsyta i m²
 - Byggnadshöjd

Grundkartan upprättad genom utdrag ur Haparanda kommuns primärkartverk av Haparanda lantmäteridistrikt. Distriktslantmätare Birger Simu

Grundkartans standardklass: II
 Nollplan för höjdmätning: Höjdsystem 1900
 Koordinatsystem: 5 gon 0 1938
 Fastighetsradvisningen hänt för sig till 1976-02-16

Byggnadernas begränsningslinjer på kartan utgöres av horisontalprojektion av takens ytterkanter

Antaget av kommunfullmäktige i Haparanda kommun vid sammanträde den 24.5.1976 § 65 betygar:

Sten Wallmark
 Sten Wallmark
 sekreterare

I kommunfullmäktiges beslut undantaget område

Antagna Eklöv
 med originalt teckning
 Luleå den 1976-08-02
 FFNS-arkitektgruppen