

FÖRSLAG TILL ÄNDRING OCH UTVIDGNING AV STADSPLAN FÖR HAPARANDA, SÖDRA INDUSTRIOMRÅDET OCH GRANKULLEN

LULEÅ DEN 19. 2. 1969 ÄNDR. DEN 29. 5. 1970 OCH DEN 5. 10. 1971

MATTSSON ALEXIS FRANKLIN ARK.KONTOR AB

LENNART ALEXIS SVEN WESTERLUND
(LENNART ALEXIS) (SVEN WESTERLUND)
ARKITEKT SAR INGENJÖR

GRUNDKARTAN UPPRÄTTAD ÅR 1964 OCH REVIDERAD I VAD
AVSER IFRÅGÅENDE OMRÅDE 1969 AV

Westerlund
(BIRGER SIMU)
DISTRIKTSÄLTMÄTARE

FASTIGHETSREDOVISNINGEN HÄNFÖR SIG TILL DEN 19. 2. 1969

BETECKNINGAR TILL GRUNDKARTAN

- + — + gamla stadsgränsen
- gällande områdes- och bestämmelsegräns
- - - fastighetsgräns
- järnvägsspår
- vägar
- ☒ huvudbyggnad resp. uthus
- nivåkurvor i meter över stadens nollplan
- stenmur
- staket
- + 0.0 gällande gatuhöjd
- punkt i rutnät
- polygonpunkt
- 1/75 fastighetsbeteckningar

B. Områdesbeteckningar

- Allmän plats
- ☐ gata eller torg
 - ☐ park eller plantering

Byggnadskvarter

- ☐ A område för allmänt ändamål
- ☐ B0 " " bostadsändamål fristående eller kopplade hus
- ☐ J " " industriändamål

Specialområden

- Rekreatiomsområde
- ☐ Ra fritidsområde

Säkerhetsområde

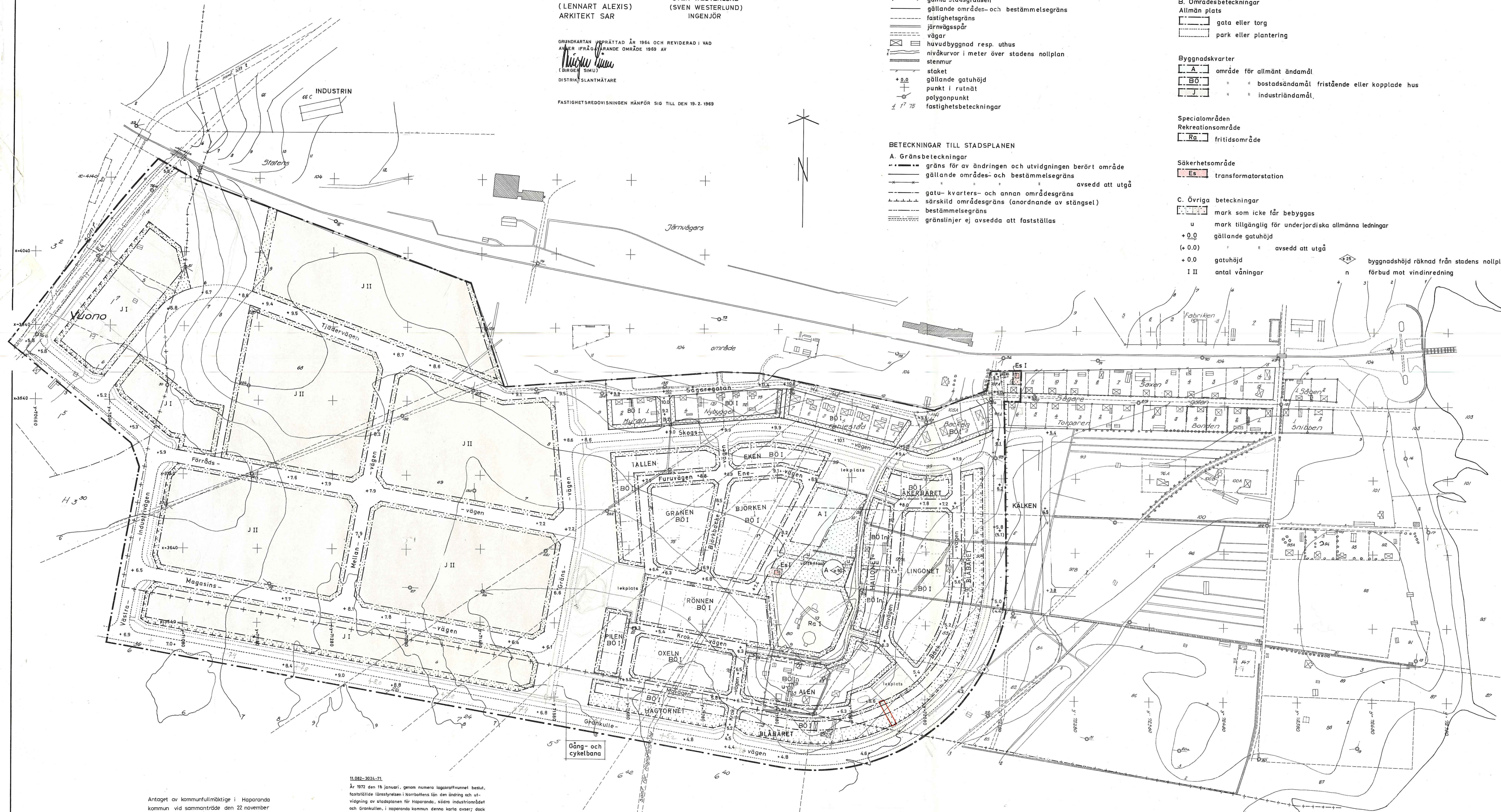
- ☐ Es transformatorstation

C. Övriga beteckningar

- ☐ mark som icke får bebyggas
- u mark tillgänglig för underjordiska allmänna ledningar
- + 0.0 gällande gatuhöjd
- (+ 0.0) " avsedd att utgå
- + 0.0 gatuhöjd
- I II antal våningar
- ☐ byggnadshöjd räknad från stadens nollplan
- n förbud mot vindinrening

BETECKNINGAR TILL STADSPLANEN

- A. Gränsbeteckningar
- gräns för av ändringen och utvidgningen berört område
 - gällande områdes- och bestämmelsegräns
 - avsedd att utgå
 - gatukvarters- och annan områdesgräns
 - särskild områdesgräns (anordnande av stängsel)
 - bestämmelsegräns
 - gränslinje ej avsedda att fastställas



Haparanda by

Antaget av kommunfullmäktige i Haparanda kommun vid sammanträde den 22 november 1971, § 209 betygat;
Gerhild Larsson
Gerhild Larsson
kommunfullmäktiges sekr.

11.082-3024-71
År 1972 den 18 januari, genom numera lagkraftvunnet beslut, fastställdes länsstyrelsens i Norrbottens län om ändring och utvidgning av stadsplanen för Haparanda, södra industriområdet och Grankullen. I Haparanda kommun denna karta avser dock att från fastställelse undantogs ett på stadsplanekortet med röd heldragen gränslinje angivet område, betygat;
Luleå den 6 mars 1972
G Jakobsson
G Jakobsson

I länsstyrelsens beslut angiven linje: —
Bestyrkes ex officio;
Gerhild Larsson

SKALA 1:2000
0 20 40

KOCCO - 511