

GRUNDKARTA TILLHÖRANDE PLANFÖRSLAGET  
UPPRÄTTAD 1984 GENOM UTRAG UR HAPARANDA  
KOMMUNS PRIMÄRKARTEVERK AV DISTRIKTLANT-  
MÄTARE EGON DANELL.

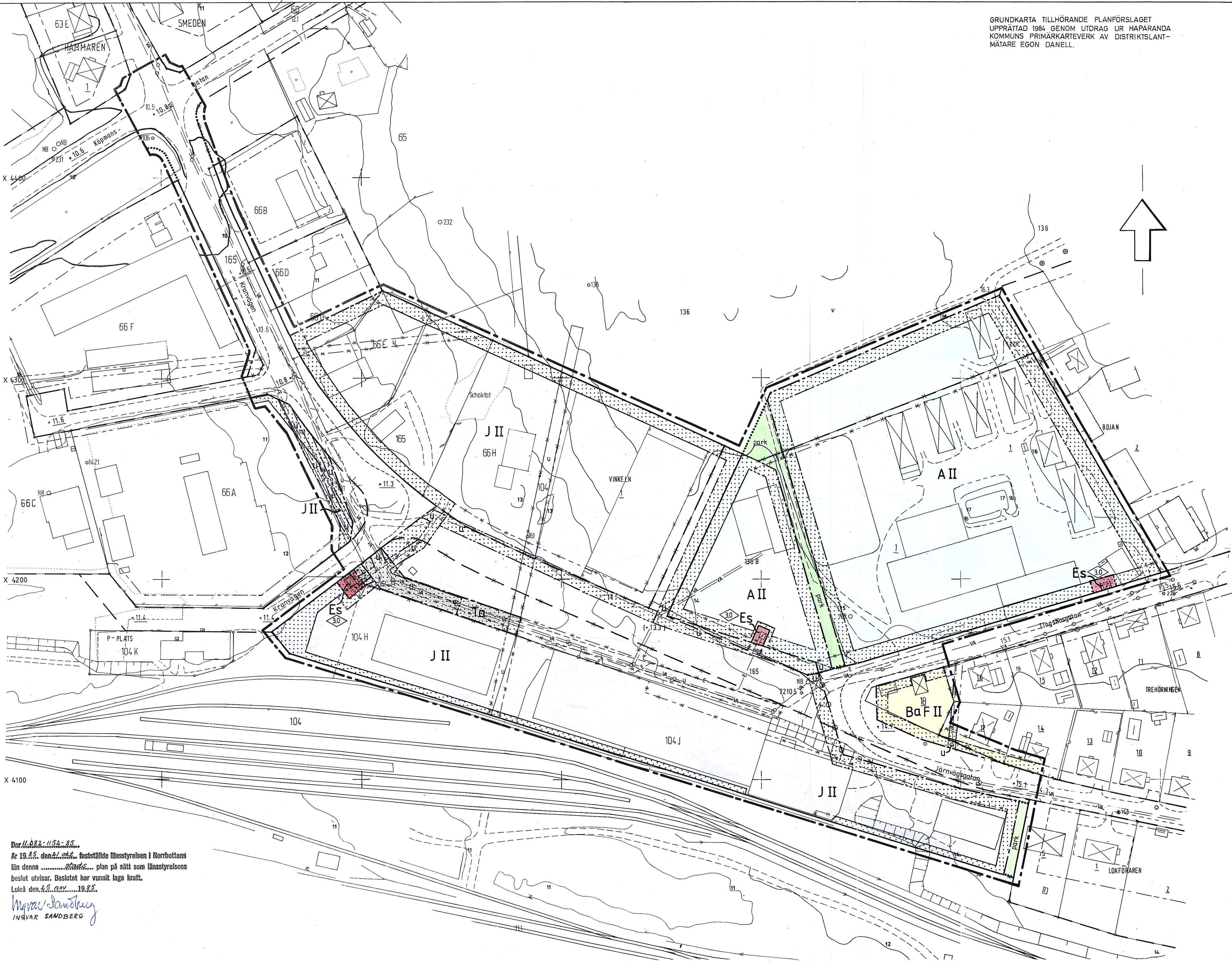
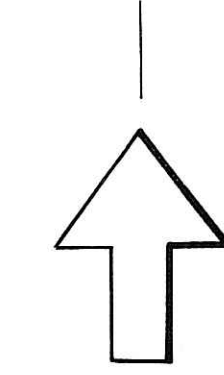
**DEL AV KV BOJAN,  
LOKFÖRAREN OCH VINKELN M. FL.**  
HAPARANDA KOMMUN  
NORRBOTTENS LÄN

**FÖRSLAG TILL ÄNDRING AV STADSPLAN**

UPPRÄTTAD I FEBRUARI 1985  
NAB KONSULT / PLANAVDELNINGEN

*Mats Carlsson*  
MATS CARLSSON  
ARKITEKT

*Uno Strandlung*  
UNO STRANDLJUNG  
TRAFIKINGENJÖR



**BETECKNINGAR**

- GRUNDKARTAN**
- GRÄNS FÖR FASTIGHET
  - - - - - KVARTERSGRÄNS ELLER ANNAN OMRÅDESGRÄNS ENLIGT DETALJPLAN
  - - - - - BESTÄMMELSEGRÄNS
  - + RUTNÄTSPUNKT
  - o POLYGONPUNKT
  - o GRÄNSPUNKT
  - o SMEDEN
  - 1. KVARTERSNAMN SOM UTGÖR FASTIGHETSBETECKNING
  - 165, 66 H REGISTERBETECKNING FÖR FASTIGHET MED KVARTERSNAMN
  - u NUMMER PÅ STADSÅGA
  - u MARK FÖR UNDERJORDISKA LEDNINGAR
  - NB o NEDSTIGNINGSBRUNN
  - [Symbol] BYGGNAD I ALLMÄNHET
  - [Symbol] BOSTADSHUS RESP UTHUS KARTERAT EFTER TAKKONTUREN
  - [Symbol] BOSTADSHUS RESP UTHUS KARTERAT EFTER HUSLIVET
  - [Symbol] TRANSFORMATORSTATION
  - [Symbol] STÄKET
  - [Symbol] STÖDMUR
  - [Symbol] LASTKAJ
  - [Symbol] HÄCK
  - [Symbol] TRÄD
  - [Symbol] VÄG MED RESP UTAN SIDOUTRYMMEN
  - [Symbol] SLÄNT
  - [Symbol] ÄGOSLAGSGRÄNS
  - [Symbol] ÅKER
  - [Symbol] HAGMARK
  - [Symbol] DIKE
  - [Symbol] JÄRNVÄGSSPÅR
  - [Symbol] ELLEDNING FÖR HÖGSPÄNNING I MARK
  - [Symbol] VATTEN- OCH AVLOPPSLEDNING I SAMMA RÖRGRAV MED NEDSTIGNINGSBRUNN
  - [Symbol] FASTSTÄLLD HÖJD
  - [Symbol] 00.0 AVVÄGD HÖJD
  - [Symbol] ANVISNING ATT SAMMA FASTIGHET LIGGER PÅ ÖMSE SIDOR OM LINJEN
  - [Symbol] HÖJDKURVOR
- STADSPLANEKARTAN**
- A. GRÄNSBETECKNINGAR**
- [Symbol] STADSPLANEGRÄNS REDOVISAD 3 M UTANFÖR FASTSTÄLLESEOMRÅDET
  - [Symbol] GÄLLANDE OMRÅDESGRÄNS AVSEDD ATT BIBEHÅLLAS
  - [Symbol] GÄLLANDE BESTÄMMELSEGRÄNS AVSEDD ATT BIBEHÅLLAS
  - [Symbol] GÄLLANDE OMRÅDESGRÄNS AVSEDD ATT UTGÅ
  - [Symbol] GÄLLANDE BESTÄMMELSEGRÄNS AVSEDD ATT UTGÅ
  - [Symbol] OMRÅDESGRÄNS
  - [Symbol] OMRÅDESGRÄNS FRÅN VILKEN MINDRE AVVIKELSER I VISSA FALL FÅR GÖRAS
  - [Symbol] BESTÄMMELSEGRÄNS
- B. OMRÅDESBETECKNINGAR**
- ALLMÄN PLATS**
- [Symbol] GATA ELLER TORG
  - [Symbol] PARK ELLER PLANTERING
- BYGGNADSKVARTER**
- [Symbol] ALLMÄNT ÄNDAMÅL
  - [Symbol] OMRÅDE FÖR BOSTADSÄNDAMÅL, FRISTÄNDE HUS
  - [Symbol] INDUSTRI
- SPECIALOMRÅDEN**
- [Symbol] GATUTRAFIK
  - [Symbol] TRANSFORMATORSTATION
- C. ÖVRIGA BETECKNINGAR AVSEDDA ATT FASTSTÄLLAS**
- [Symbol] MARK SOM ICKE FÅR BEBYGGAS
  - [Symbol] LEDNINGSOMRÅDE
  - [Symbol] GÄLLANDE GATUHÖJD
  - [Symbol] GÄLLANDE GATUHÖJD AVSEDD ATT UTGÅ
  - [Symbol] ANTAL VÅNINGAR
  - [Symbol] BYGGNADSHÖJD
  - [Symbol] UTFARTSFÖRBUD, TVÄRSTRECK MED PIL MARKERAR FÖRBUDETS SLUT.
- D. ILLUSTRATIONER**
- [Symbol] ILLUSTRATIONS LINJER

Dnr 11.082-1152-85.  
År 19.85. den 21.06. fastställdes länsstyrelsen i Norrbottens  
län denna ..... plan på sätt som länsstyrelsens  
beslut utvisar. Beslutet har vunnit laga kraft.  
Luleå den 25.08.1985.  
*Invar Sandberg*  
INVAR SANDBERG

ANTAGEN AV KOMMUNFULLMÄKTIGE I HAPARANDA KOMMUN  
VID SAMMANTRÄDE 17 JUNI 1985, S 117  
BETYGAR  
*Sten Wallmark*  
STEN WALLMARK  
SEKR  
7 1800

**DEL AV KV BOJAN  
LOKFÖRAREN OCH VINKELN M. FL.**  
HAPARANDA KOMMUN.

SKALA 1:1000  
0 10 20 30 40 50 100 M