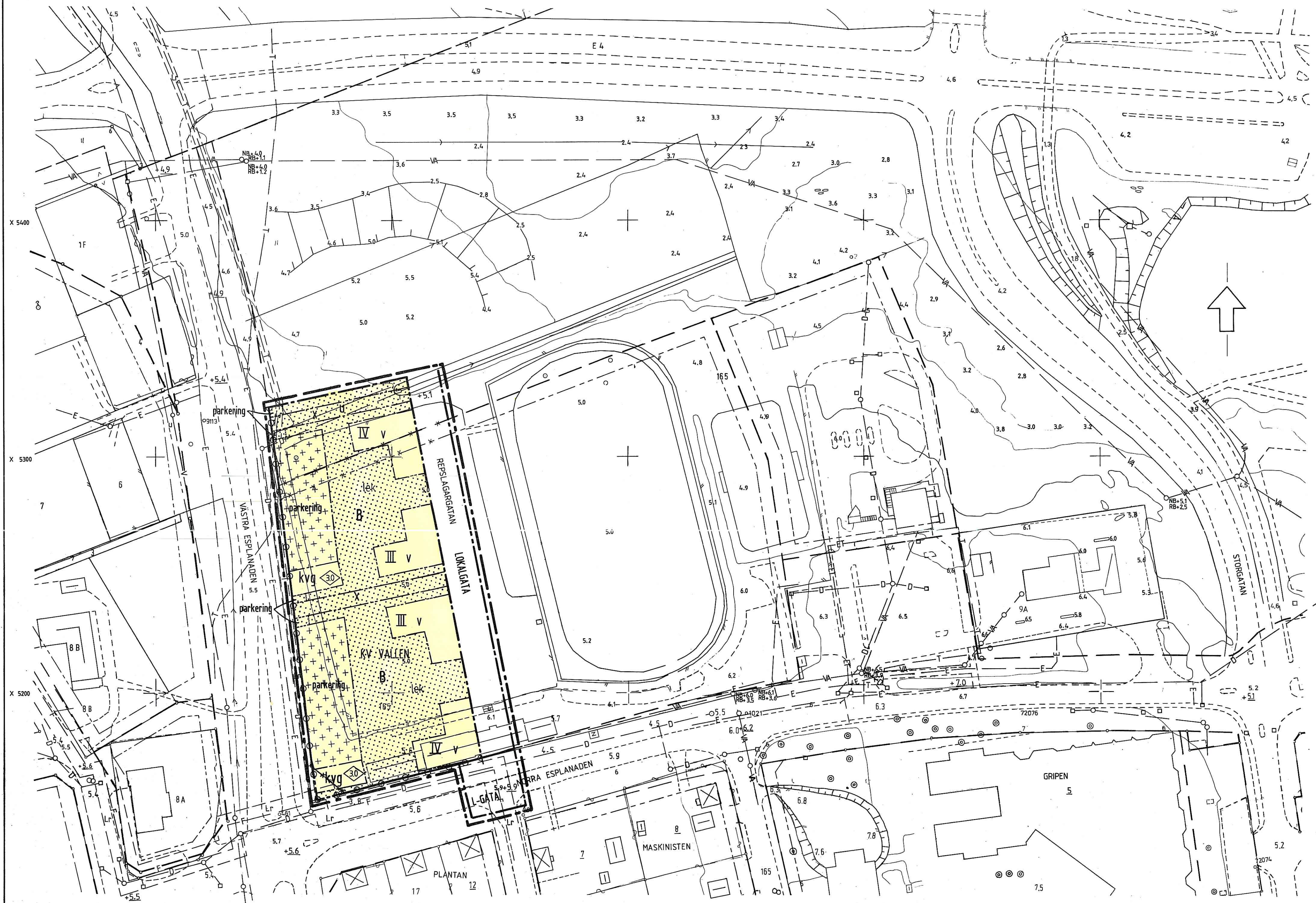


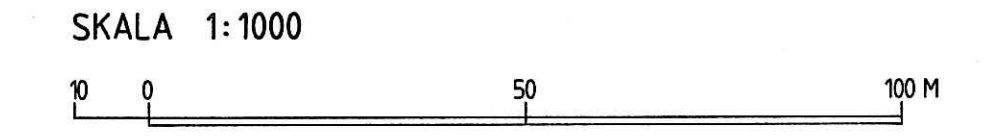
PLANKARTA



GRUNDKARTA över del av HAPARANDA CENTRALORT

INOM HAPARANDA KOMMUN
UPPRÄTTAD AV HAPARANDA LANTMÄTERIDISTRIKT 1989 AV

EGON DANELL
DISTRIKTLANTMÄTARE



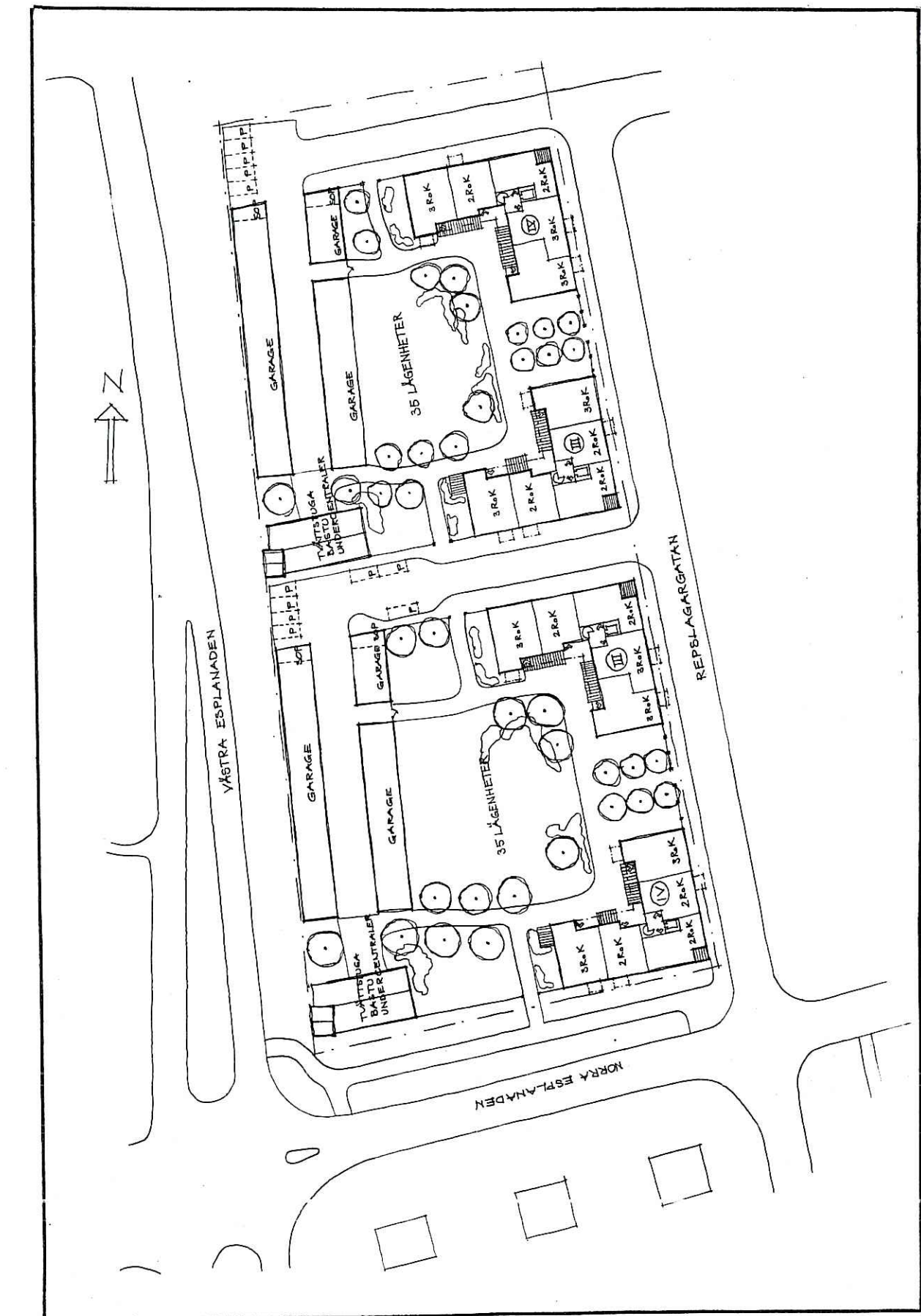
GRUNDKARTAN UPPRÄTTAD GENOM UTDRAG UR HAPARANDA KOMMUNS PRIMÄRKARTEVERK
MÄTKLASS: I
NOLLPLAN FÖR HÖJDMÄTNING: RH 00
KOORDINATSYSTEM: S gon Ö 1938
FASTIGHETSREDOVISNINGEN HÄNFÖR SIG TILL 1989-01-27
BYGGNADERNAS BEGRÄNSNINGSLINJER PÅ KARTAN UTGÖRES AV HORIZONTALPROJEKTIONEN AV TAKENS YTTREKANTER RESP FASADLINJERNA

- BETECKNINGAR**
- FASTIGHETSGRÄNS
 - 3 REGISTERNUMMER
 - DRUVAN KVARTERSNAMN
 - KVARTERS- ELLER ANNAN OMRÅDESGRÄNS
 - BESTÄMMELSGRÄNS
 - + RUTNÄTSPUNKT
 - o GRÄNSPUNKT
 - o 72063 POLYGONPUNKT
 - 165 NUMMER PÅ STADSÄGA
 - BYGGNAD I ALLMÄNHET
 - BOSTADSHUS RESP UTHUS
 - TRANSFORMATORBYGGNAD
 - STAKET
 - STÖDMUR
 - HÄCK
 - TRÄD
 - VÄG MED RESP UTAN SIDOUTRYMMEN
 - E ELLEDNING FÖR HÖGSPÄNNING OVAN MARK
 - E ELLEDNING FÖR HÖGSPÄNNING I MARK
 - F FJÄRRVÄRMELEDNING
 - J JORDVÄRMELEDNING
 - T TELELEDNING OVAN MARK
 - T TELELEDNING I MARK
 - VA VATTEN- OCH AVLOPPSLEDNING MED NEDSTIGNINGSBRUNN
 - D DAGVATTENLEDNING
 - +8.2 FASTSTÄLLD HÖJD PÅ GATA
 - 7.8 AVVÄGD HÖJD
 - HÖJKURVOR

- UPPLYSNINGAR**
- UTSTÄLLNINGSHANDLINGARNA BESTÅR AV:
- PLANKARTA MED BESTÄMMELE, ÖVERSIKT OCH ILLUSTRATIONSKARTA
 - PLANBESKRIVNING
 - GENOMFÖRANDEBESKRIVNING
 - SAMRÅDSREDOGÖRELSE
 - GRUNDKARTA
 - FASTIGHETSFÖRTECKNING
- PLANEN AVSER ÄNDRING OCH UTVIDGNING AV DETALPLAN OCH ÄR AV BYGGNADSNÄMNDEN BESLUTAD FÖR:
- SAMRÅD 1989-03-16
 - UTSTÄLLNING 1989-04-14

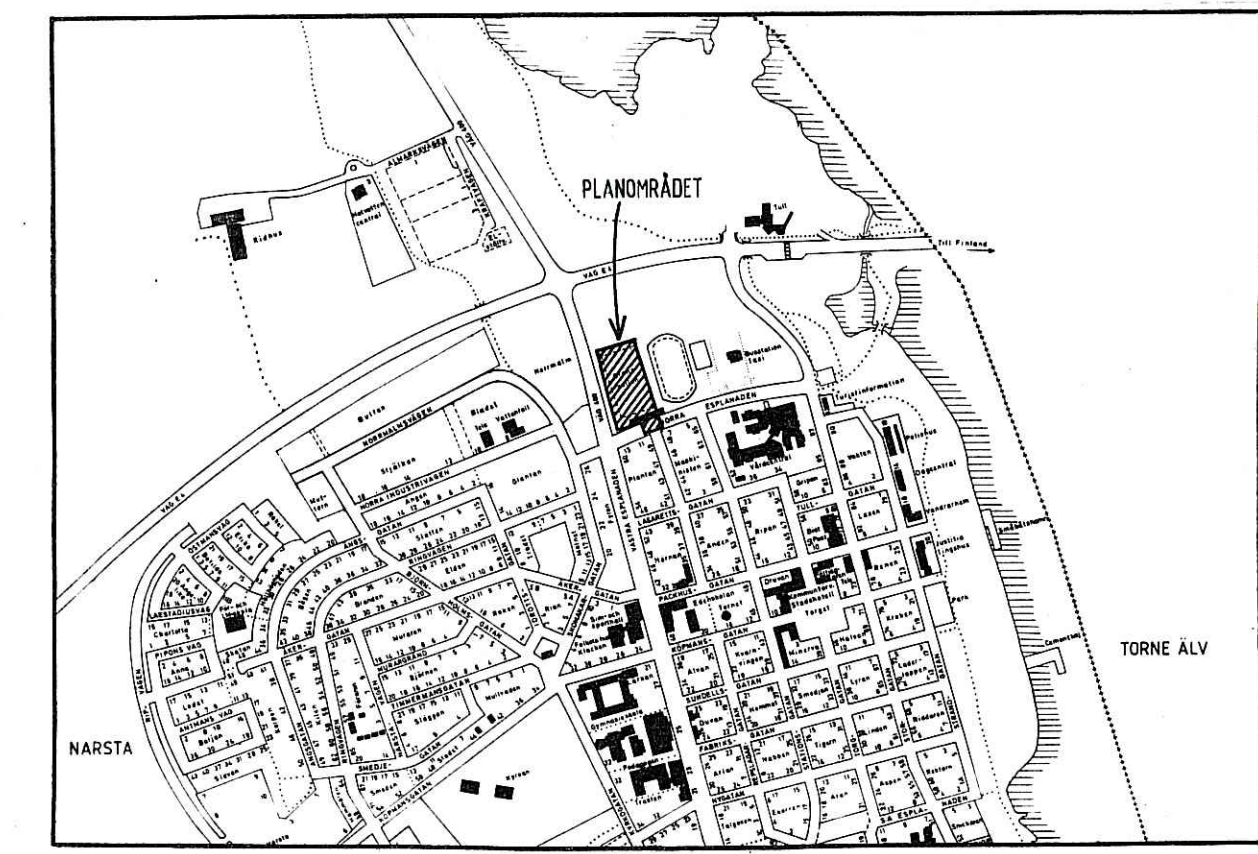
DETALPLAN
GODKÄND AV: BYGGNADSNÄMNDEN 1989-05-25 S 114
ANTAGEN AV: KOMMUNFULLMÄKTIGE 1989-06-26 S 117
LAGA KRAFT: 1989-07-21

ILLUSTRATION



SKALA 1:1000

ÖVERSIKT



SKALA 1:15000

PLANBESTÄMMELSER

FÖLJANDE GÄLLER INOM OMRÅDEN MED NEDANSTÄNDE BETECKNINGAR. DÄR BETECKNING SAKNAS GÄLLER BESTÄMMELEN INOM HELA PLANOMRÅDET. ENDAST ANGIVEN ANVÄNDNING OCH UTFORMNING ÄR TILLÅTEN.

- GRÄNSBETECKNINGAR**
- LINJE PÅ KARTAN RITAD 2 MM UTANFÖR PLANOMRÅDETS GRÄNS
 - ANVÄNDNINGSGRÄNS
 - GÄLLANDE ANVÄNDNINGSGRÄNS
 - EGENSKAPSGRÄNS
 - UTGÅENDE GRÄNSER

- MÄRKANVÄNDNING**
- ALLMÄNNA PLATSER**
- L-GATA GATA SOM INGÅR I LOKALNÄTET
 - LOKALGATA LOKALTRAFIK
- KVARTERSMÄRK**
- B BOSTÄDER

- UTFORMNING AV ALLMÄNN PLATS**
- +0.0 FÖRESKRIVEN PLATS ÖVER NOLLPLANET

- BEGRENSNINGAR AV MARKENS BEBYGGELSE**
- MARKEN FÄR INTE BEBYGGAS
 - MARKEN FÄR ENDAST BEBYGGAS MED UTHUS OCH GARAGE
 - X MARKEN SKALL VARA TILLGÄNGLIG FÖR ALLMÄN GÅNG- OCH CYKELTRAFIK
 - U MARKEN SKALL VARA TILLGÄNGLIG FÖR ALLMÄNNA UNDERJORDSKA LEDNINGAR

- MARKENS ANORDNANDE**
- MARK**
- lek LEKPLATS SKALL FINNAS
 - parkering PARKERINGSPLATS SKALL FINNAS
 - kvq KVARTERSGÅRD
- UTFART**
- UTFART FÄR INTE ANORDNAS

- UTFORMNING**
- ◊ HÖGSTA BYGGNADSHÖJD I METER
 - III IV HÖGSTA ANTAL VÄNNINGAR
 - v VIND FÄR INTE INREDAS

ADMINISTRATIVA BESTÄMMELSER
GENOMFÖRANDETIDEN SLUTAR 1995-12-31

DETALPLAN FÖR
KV VALLEN, del av
(Bostäder etapp I)

HAPARANDA KOMMUN NORRBOTTENS LÄN

MAB/plan
DAN LUNDBÄCK
STADSARKITEKT

LULEÅ I MARS 1989
CLAESGÖRAN OLOFSSON
PLANÄGGER