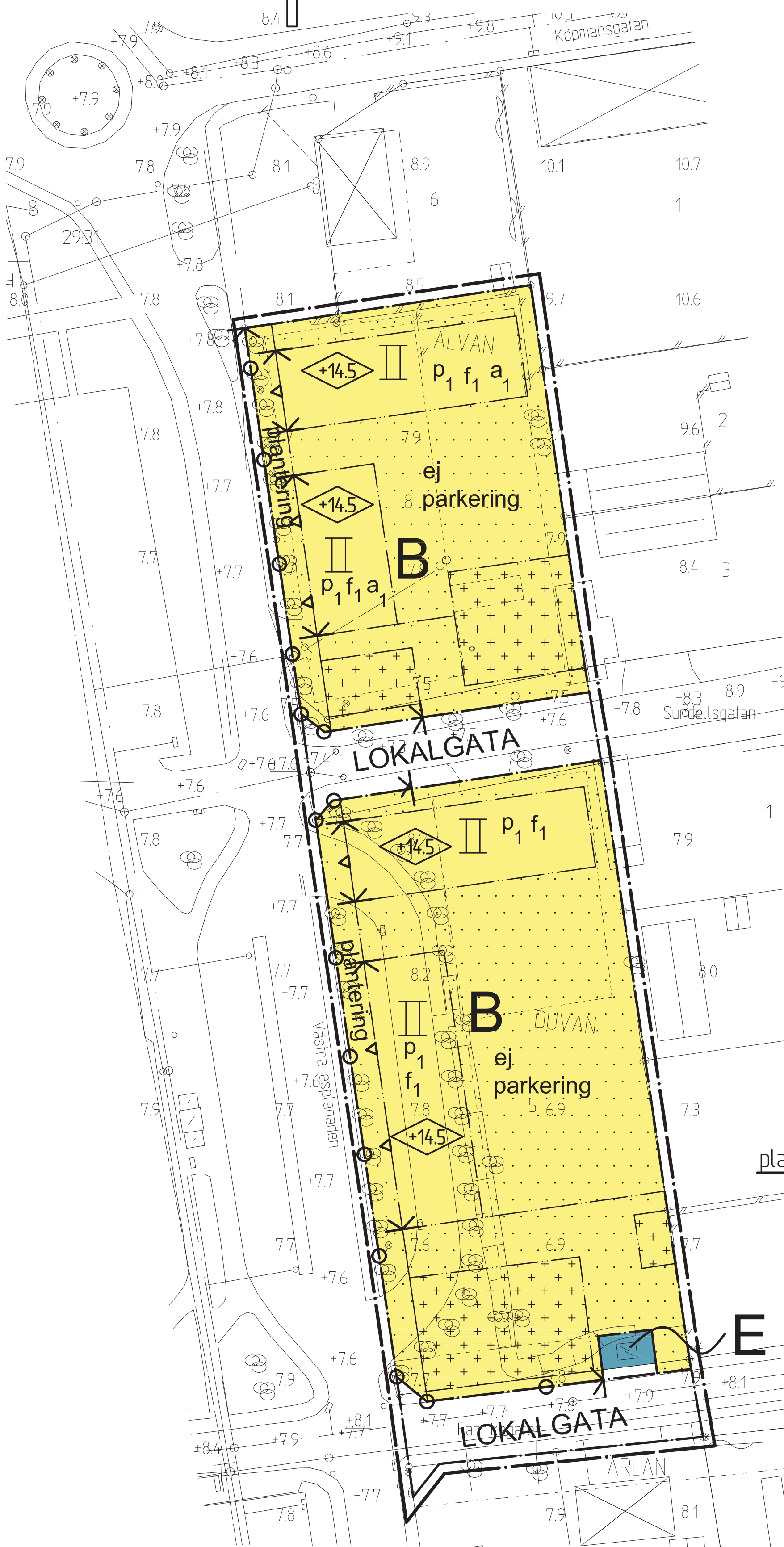


PLANKARTA SKALA 1500



HAPARANDA  
Älvan 8 och Duvan 5  
HAPARANDA KOMMUN, NORRBOTTENS LÄN  
Grundkartan upprättad 2007-06-27  
Lantmäterimyndigheten i Haparanda

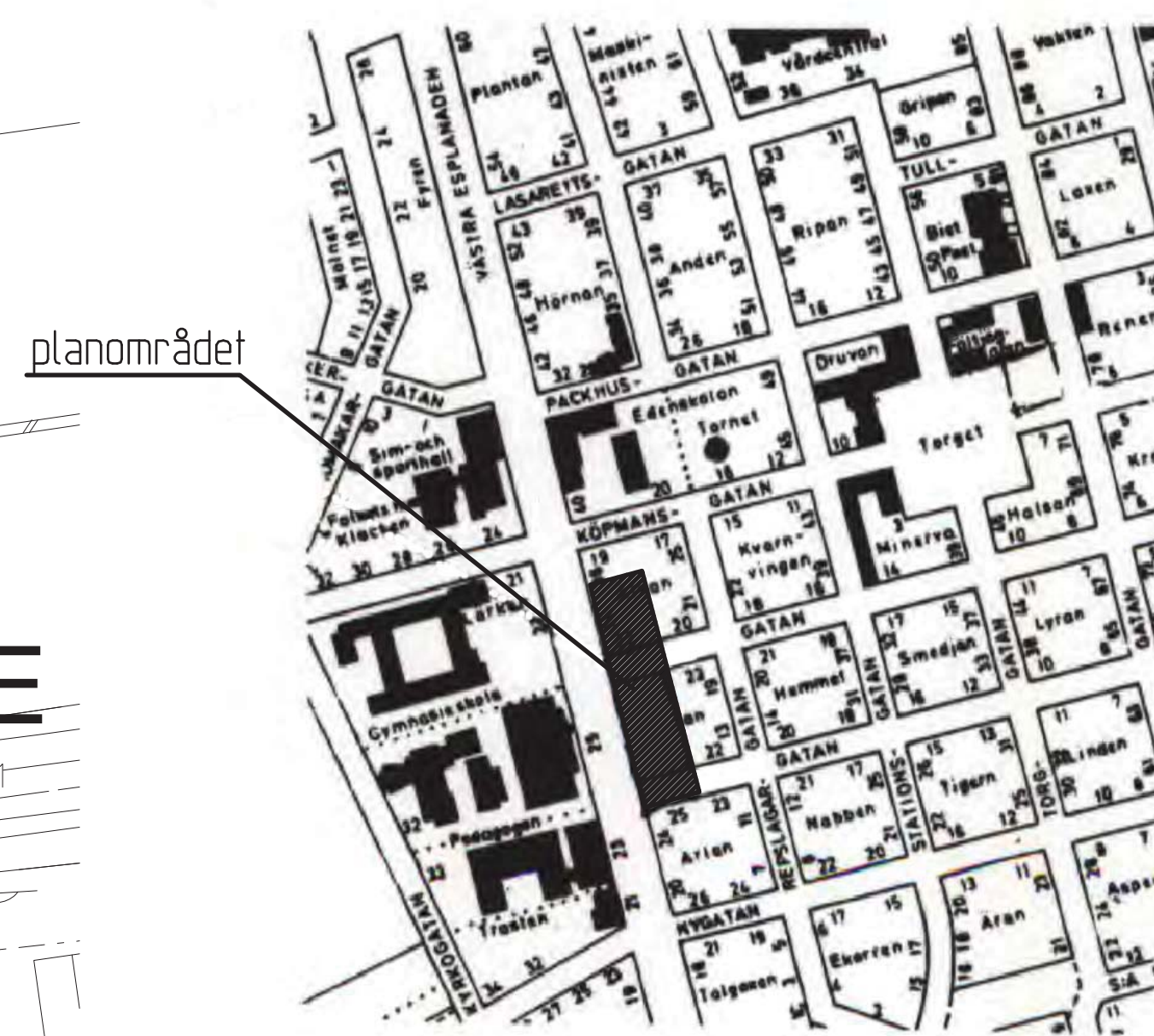
Leif Kenttä  
Ingenjör

Fastighetsredovisningen avser förhållandena 2007-06-27  
Underjordiska el-tele- och fjärrvärmelningar redovisas ej.  
Koordinatsystem i plan: RT 90 5 GON 0 0-15  
Koordinatsystem i höjd: RH 1900  
Måtklass: III

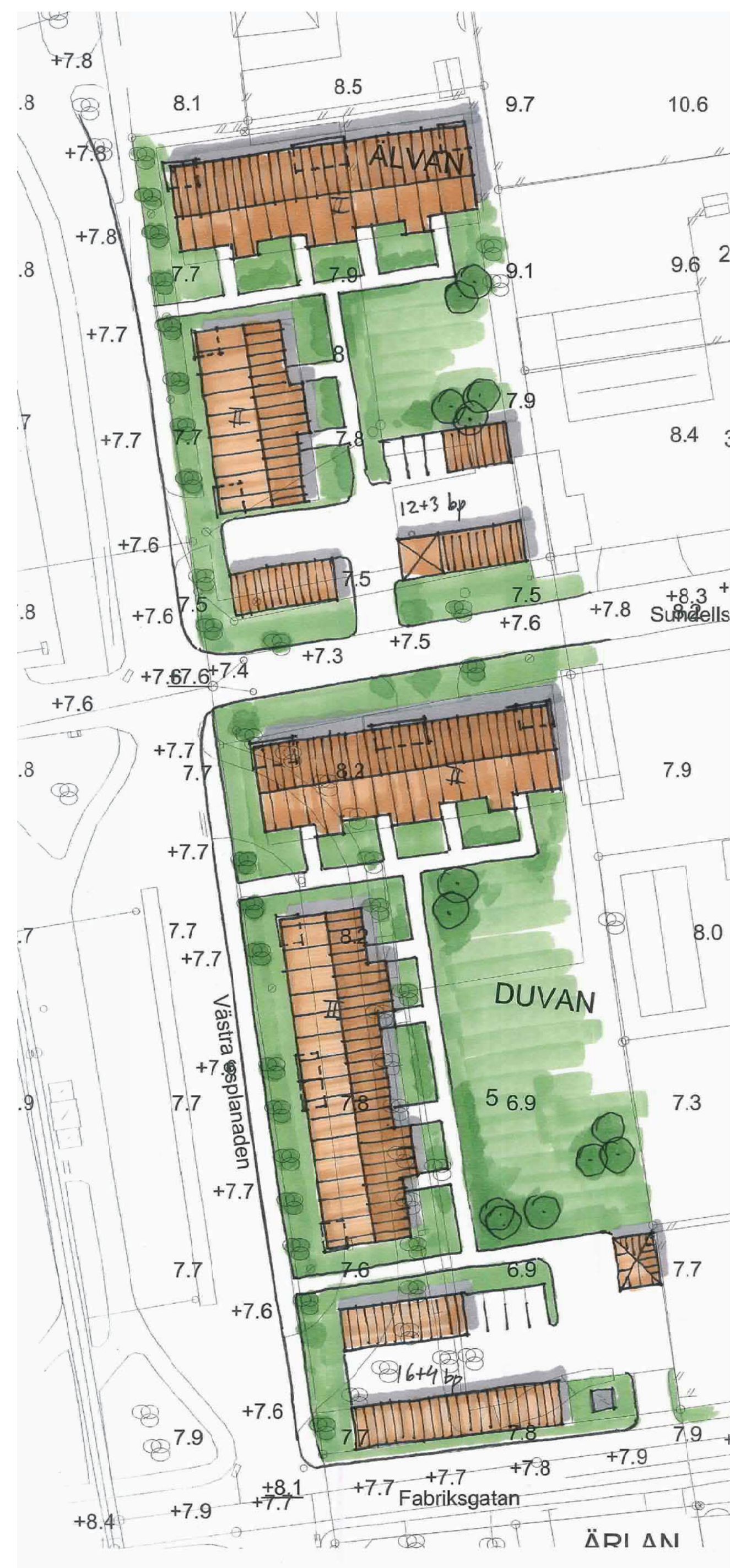
TECKENFÖRKLARING

	Traktgräns		Gatunamn
	Fastighetsgräns		Användningsgräns
	Fastighetsbeteckning		Egenskapsgräns
	ÄLVAN		Slätt
	Kvarternamn		Lövrad
	Gränspunkt		Gällande gatuhöjd
	Bostadshus		Fotogrammetriskt avvägd höjd
	Uthus		Flaggstäng
	Trappa		Skärmak
	Rännstensbrunn		Teleskåp
	Vattenledning		Brandpost
	Dagvattenbrunn		Serviceventil vatten
	Spillvattenledning		
	Spillvattenbrunn		
	Avstängning vatten		
	Transformator		
	Belysningsstolpe		
	Väg		
	Gångbana		
	Staket		
	Stodmur		
	Häck		

ÖVERSIKTSBILD



PLANILLUSTRATION SKALA 1500



PLANBESTÄMMELSER

Följande gäller inom områden med nedanstående beteckningar. Där beteckning saknas gäller bestämmelsen inom hela planområdet. Endast angiven användning och utformning är tillåtna.

GRÄNSBETECKNINGAR

- Linje ritad 3 m utanför planområdets gräns
- Användningsgräns
- Egenskapsgräns

ANVÄNDNING AV ALLMÄN PLATS

- LOKALGATA Lokaltrafik

ANVÄNDNING AV KVARTERSMARK

- B Bostäder
- E Transformatorstation

UTFORMNING AV ALLMÄNNA PLATSER

- plantering Gatuplantering

BEGRÄNSNING AV MARKENS BEBYGGANDE

- Marken får inte bebyggas
- Marken får bebyggas med uthus, garage och carportar, maximal byggnadshöjd 3 meter

MARKENS ANORDNANDE

- Ulfart får inte anordnas
- ej parkering Parkeringsplats skall ej finnas

PLACERING, UTFORMNING, UTFÖRANDE

- p<sub>1</sub> Byggnader skall placeras utefter förgårdsmark
- Högsta byggnadshöjd i meter över nollplanet (Höjdsystem: RH00)
- f<sub>1</sub> Byggnader skall uppföras med sadeltak
- Fasaden mot Västra esplananden skall dämpa minst 38 dB(A)

ADMINISTRATIVA BESTÄMMELSER

Genomförandetid  
Genomförandetiden slutar 10 år efter det att planen vunnit laga kraft.

Ändrad lovplikt, lov med villkor

- a<sub>1</sub> Bygglov får ej ges för ändrad markanvändning förrän sanering av markföroreningar utförts för bostadsändamål.

Huvudmannaskap  
Kommunen är huvudman för allmän plats.

UPPLYSNINGAR

Till detaljplanen hör:  
- Plankarta med bestämmelser och illustration  
- Planbeskrivning  
- Genomförandebeskrivning  
- Samrådsredogörelse  
- Utställande  
- Fastighetsförteckning  
- Grundkarta

BESLUTSDATUM

Anfagen: 2008-05-20 § 103  
Av: Samhällsbyggnadsnämnden  
Beslutet har vunnit laga kraft:  
2008-07-04

Detaljplan för  
ÄLVAN 8 OCH DUVAN 5 M. FL.  
Bostäder

Haparanda kommun, Norrbottens län  
Upprättad september 2007, reviderad februari 2008  
MAF Arkitektkontor AB

Luleå  
Planförfattare: Annelie Vesterlund  
samhällsplanerare  
Kenneth Söderlund  
Stadsarkitekt