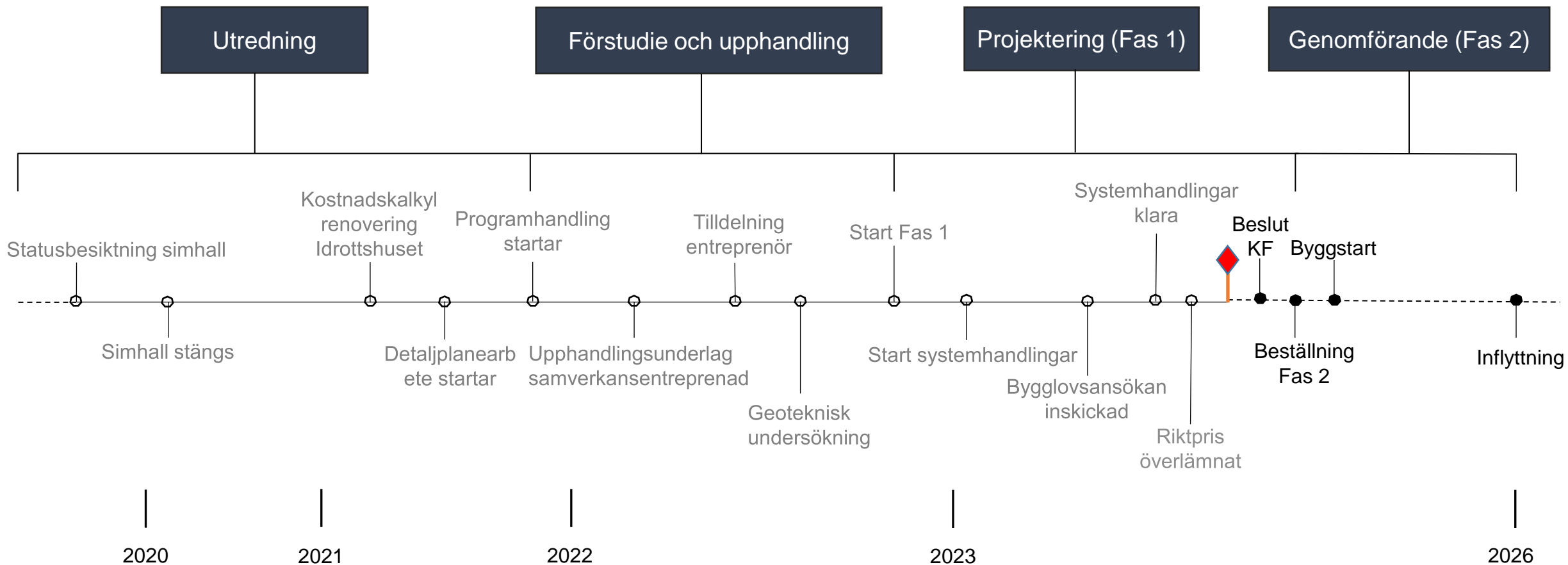




Ny simhall och sporthallar

Presentation 2023-04-24

Tidslinje över projekthändelser



Genomförda arbeten till och med 2023-04-24

Fas 1

- Systemhandlingar
- Kalkyl
- Riktpris

Anslutande arbeten

- Upphandling rivning
- Flytt delar av Tornedalsskolan och Gränsskolan
- Geotekniska undersökningar
- Bygglovshandlingar och bygglovsansökan
- Fjärrvärme och fiber flyttat



Pågående arbeten

Inför byggande

- Förberedelser för Fas 2
- Risk- och möjlighetslista
- Produktionstidplan
- Kvalitets-, miljö- och arbetsmiljöplan
- Bygghandlingar

— Del av fas 2, inom budget för Fas 1

Anslutande arbeten

- Ombyggnad delar av Tornedalsskolan och Gränsskolan
- Rivning del av Tornedlasskolan
- Flytt ytterligare delar av Tornedalsskolan



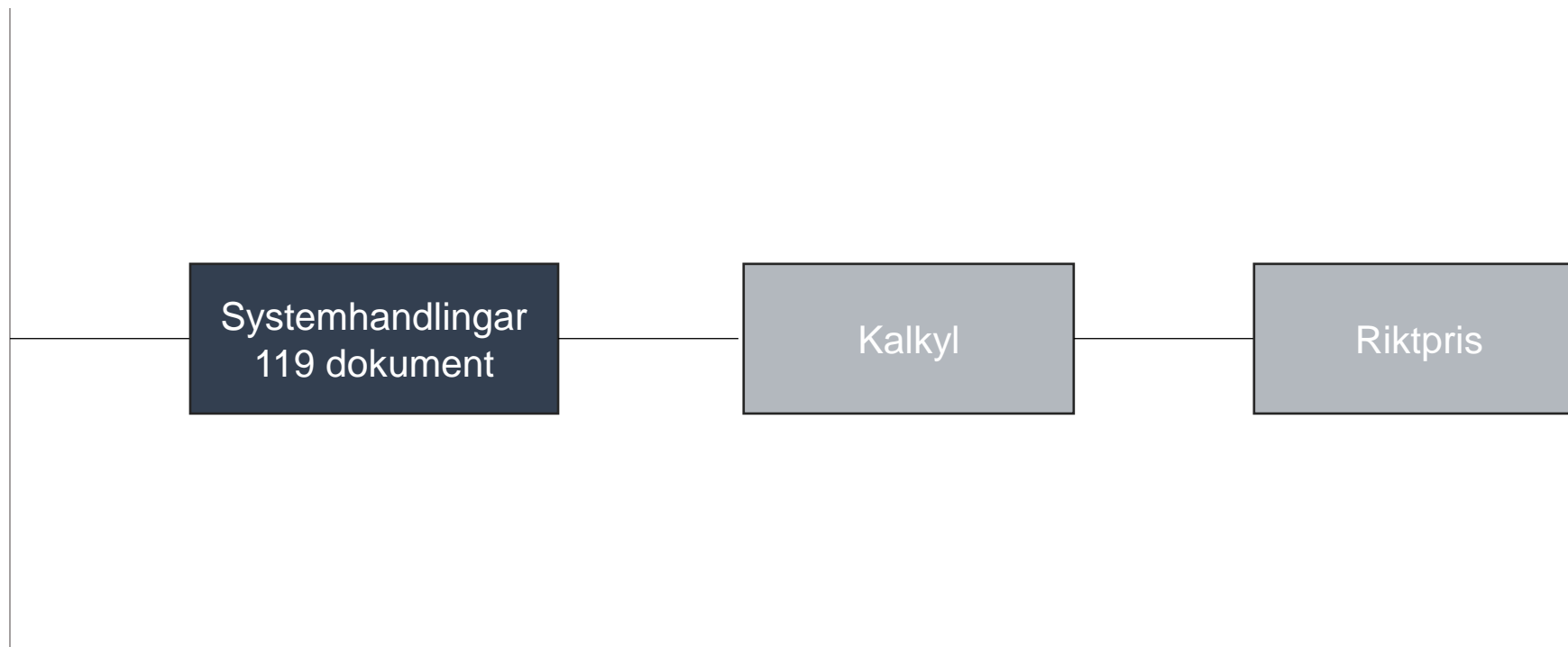
Haparanda
stad

Systemhandlingar

14*
entreprenörer

18* projektörer

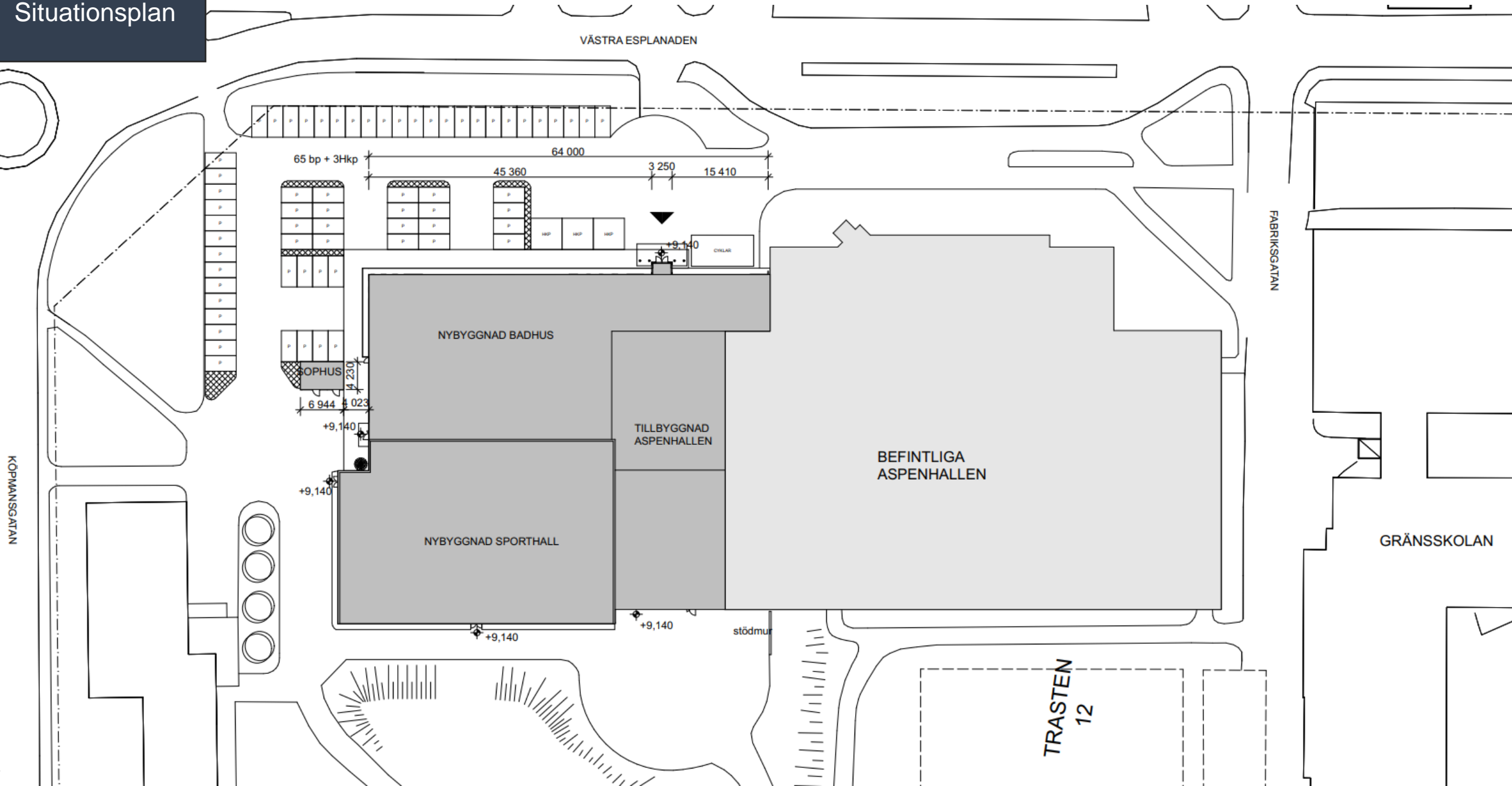
4* interna
resurser



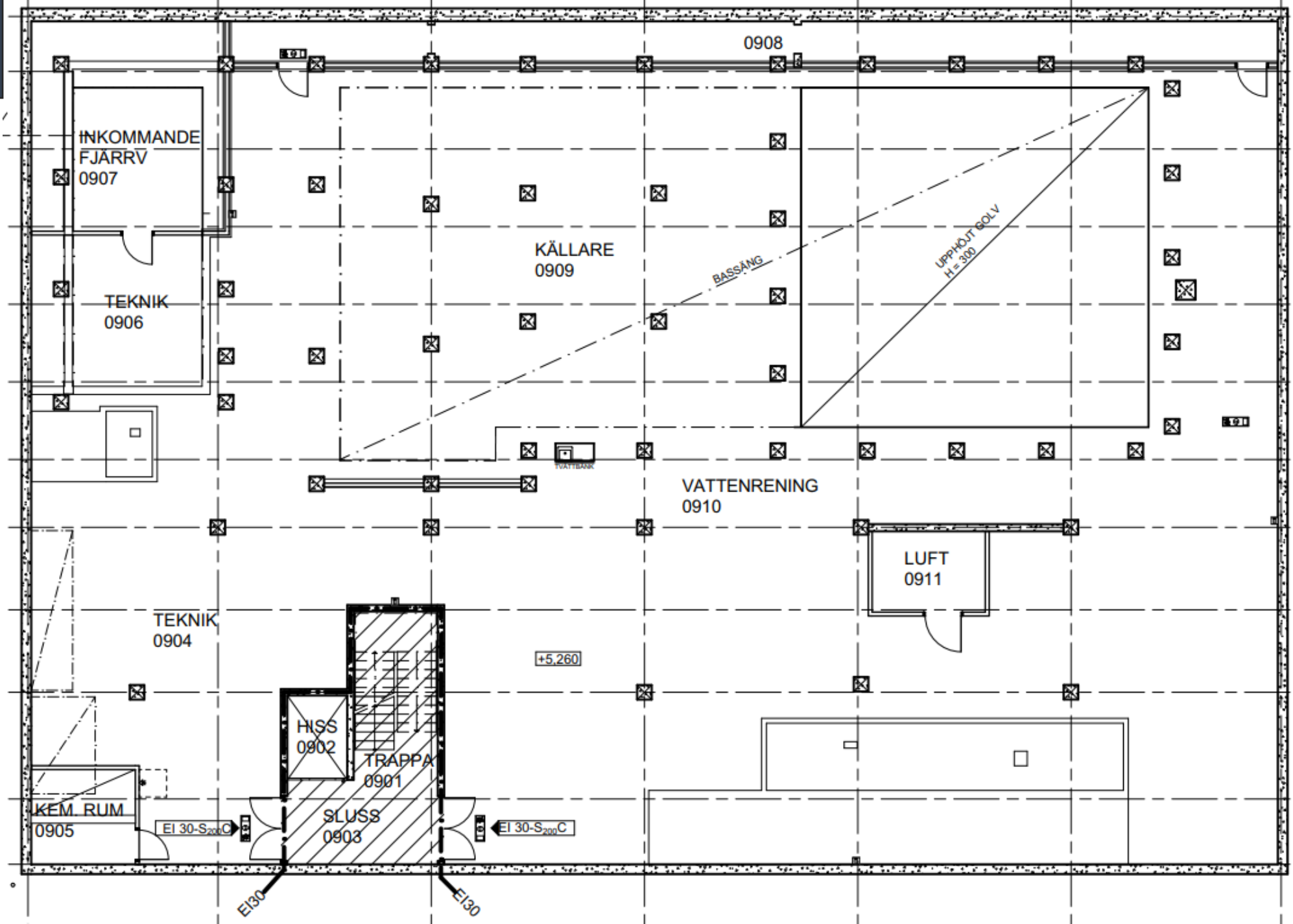
Haparanda
stad

*Antal personer vilka aktivt arbetat i projektet.

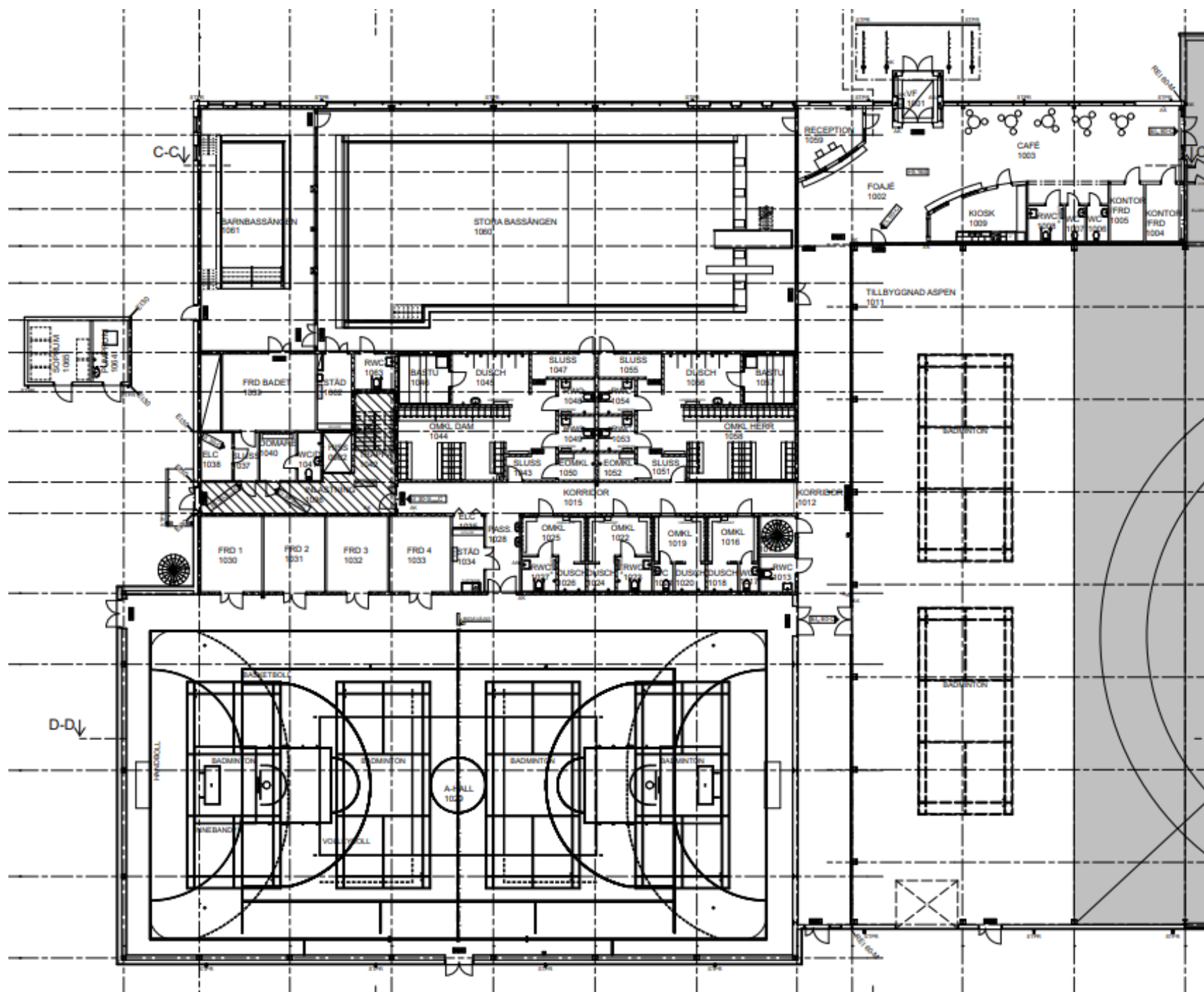
Situationsplan



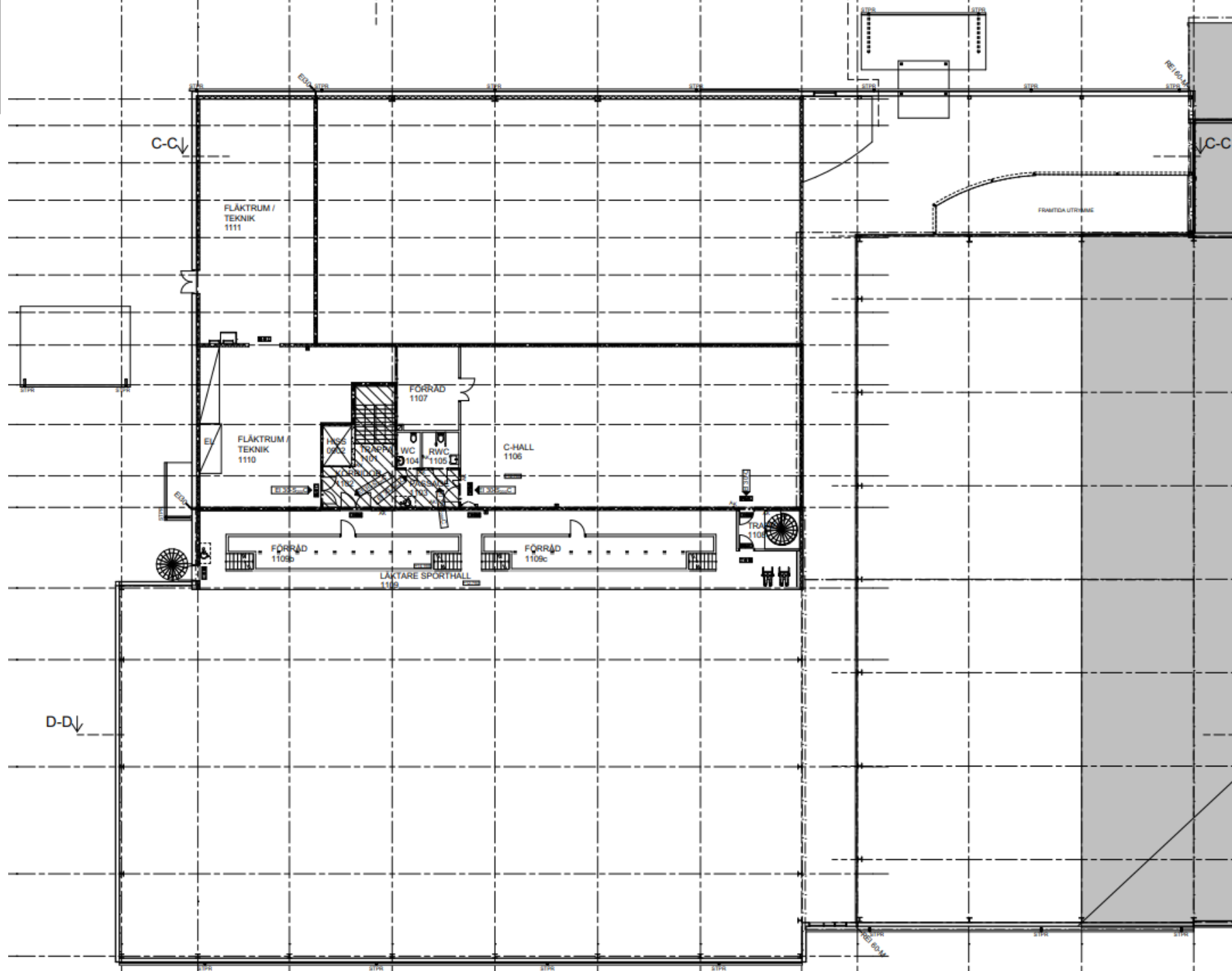
Källare



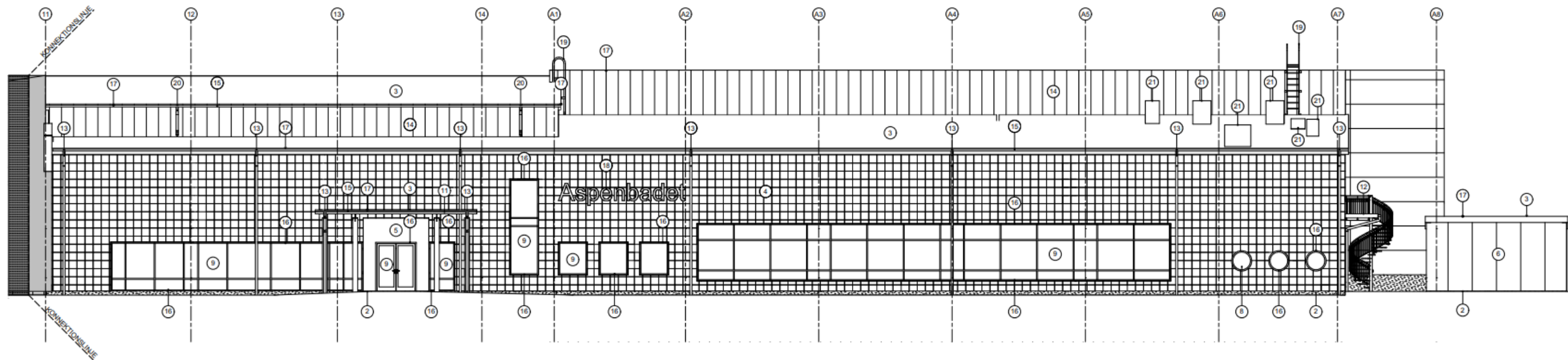
Entréplan



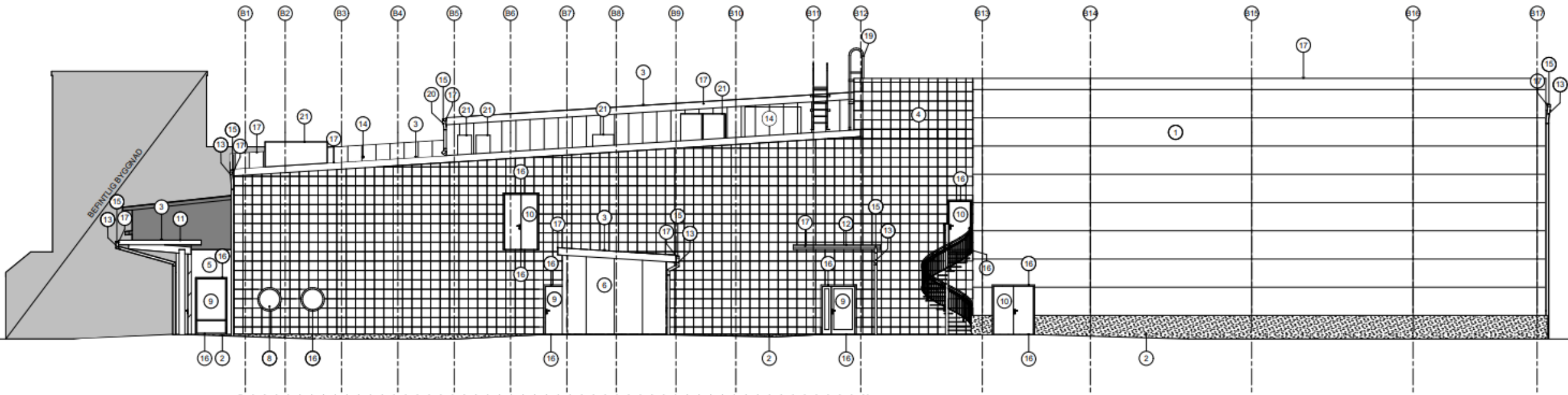
Övre plan



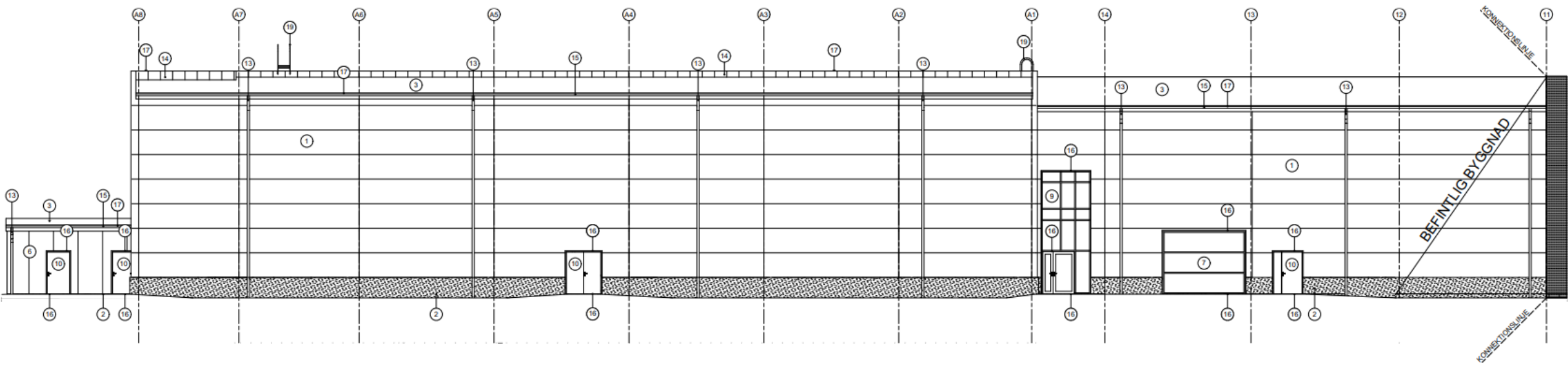
Fasad mot öst



Fasad mot norr



Fasad mot väst











Hallstavik



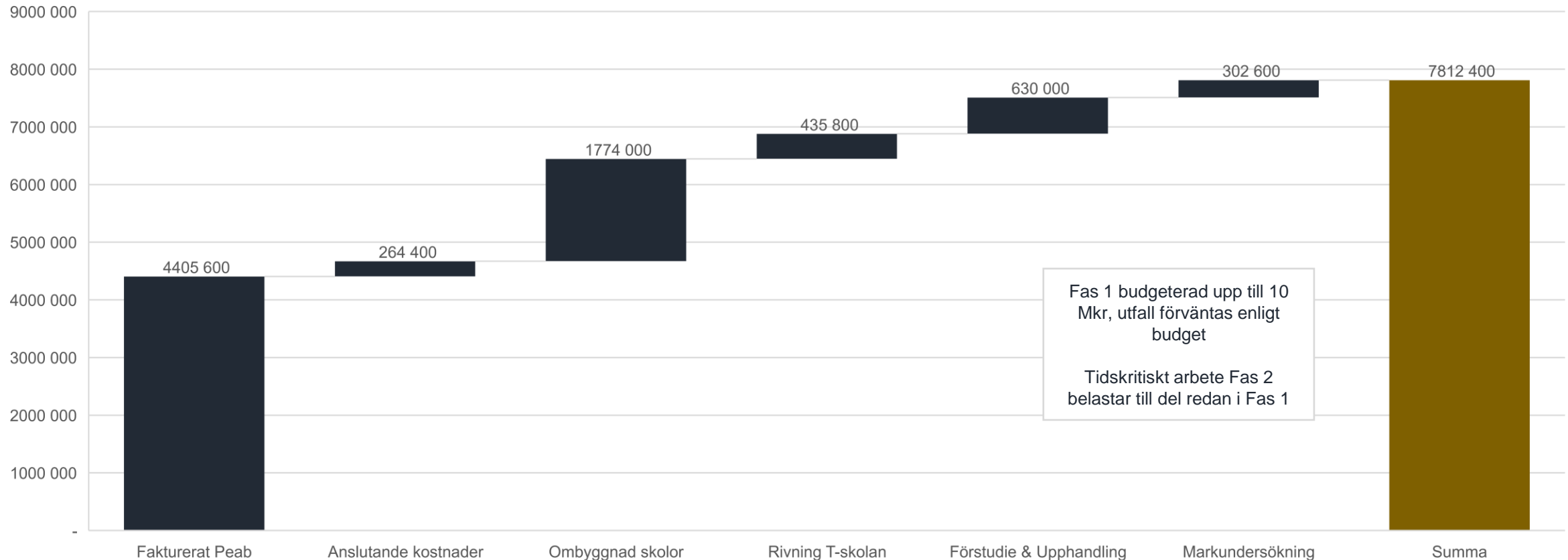
Jämförelse referensobjekt

	Förslaget	Referensobjekt Hallstavik/Mörbylånga
Simhall	<ul style="list-style-type: none"> Två bassänger <ul style="list-style-type: none"> - 10,5 x 25 m - 4 x 9 m 5 banor Bassäng djup 3,5 m Hopptorn Svikt Startpallar Bassänger för 87 personer Tävlingsgodkänd för lokala tävlingar Bedömd livslängd 50 år Ca. 2680 m²/BTA (inkl. källarplan och entré) 	<ul style="list-style-type: none"> Två bassänger <ul style="list-style-type: none"> - 10 x 25 m - 10 x 4 m 4 banor Bassäng djup 1,9 m Startpallar Bassäng för ca 20-25 personer Tveksam tävlingsgodkänd, Bedömd livslängd 25-30 år Ca. 1080 m²/BTA bruttoarea
Bollhall	<ul style="list-style-type: none"> Tre idrottshallar Bedömd livslängd 50 år Ca. 2480 m² Läktare 150 personer Byggd för tävling och skolundervisning 	<ul style="list-style-type: none"> En idrottshall 1500 m² Bedömd livslängd 50 år Läktare 100 personer Byggd för skolundervisning
Ekonomi	<ul style="list-style-type: none"> 40 507 kr/m², hela byggnaden 49 715 kr/m², Simhall och entré 25 755 kr/m², Sporthallar 	<ul style="list-style-type: none"> Ca. 55 000 kr/m², Hallstavik simhall Ca. 14 000 kr/m², Mörbylånga idrottshall



Kostnader för projektet enligt plan till och med april 2023 – vissa kostnader för Fas 2 tillkommer till och med 31 maj

Projektbudget och verksamhet Fas 1 enligt plan till och med 21 april 2023 - vissa kostnader för Fas 2 tillkommer till och med 31 maj



Kostnadsprognos för fortsatt verksamhet till och med 31 maj 2023

Avslutande av Fas 1	1 900 Tkr
Rivning	900 Tkr
Bygghandlingar	2 000 Tkr
Ombyggnation skolor	1 400 Tkr
Totalt	14 000 Tkr

Kommentar

- Tidskritiskt arbete med framtagande av bygghandlingar beställt under Fas 1, kan avbrytas vid behov.
- Summor är avrundade.

Risker och möjligheter i projektet

Risk

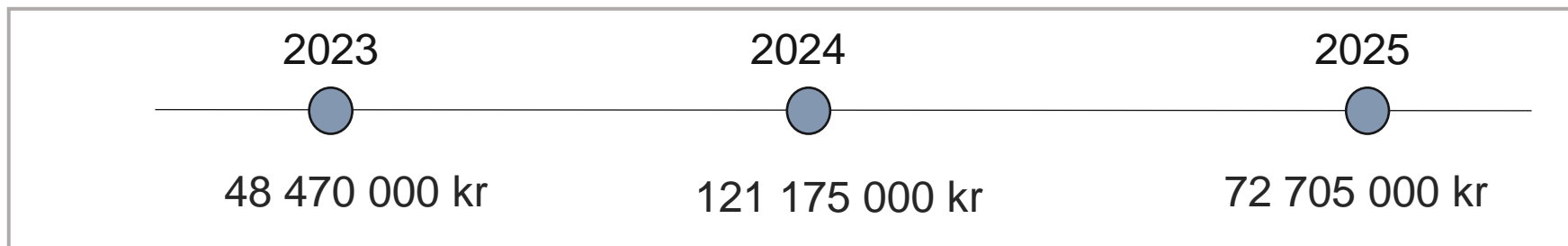
- Nyckelpersoner slutar, kan medföra kompetensutmaningar och resursbrist
- För låg projektbemanning – Tappar kontrollen
- Överraskningar i mark – Exempelvis berg
- Inflationstryck
- Leverantörsrisker
- Variationer i valutakurs
- Utdragen beslutsprocess – Fördröjningar i form av bland annat vinterarbeten

Möjlighet

- Fler leverantörer på grund av nedgång i byggindustrin
- Tidsbesparingar – Effektiva metodval
- Industriprojekt i Norrbotten ej än påbörjade fullt ut – Fler tillgängliga resurser
- Lägre priser i och med lågkonjunktur
- Möjlighet till inköp från Finland
- Snabb beslutsprocess – Byggstart vid goda klimatförhållanden



Projektets totalkostnad



Genomförande Fas 1

Framtagning Systemhandlingar	10 000 000 kr
Rivning del 1 Tornedalsskolan	2 900 000 kr
Åtgärder Tornedalsskolan	5 000 000 kr

Totalt Fas 1 17 900 000 kr

Genomförande Fas 2

Byggekostnader riktpreis	209 000 000 kr
ÄTA-Arbeten	10 450 000 kr
Byggherrekostnader	5 000 000 kr

Totalt Fas 2 224 450 000 kr

**Total kostnad
242 350 000 kr**

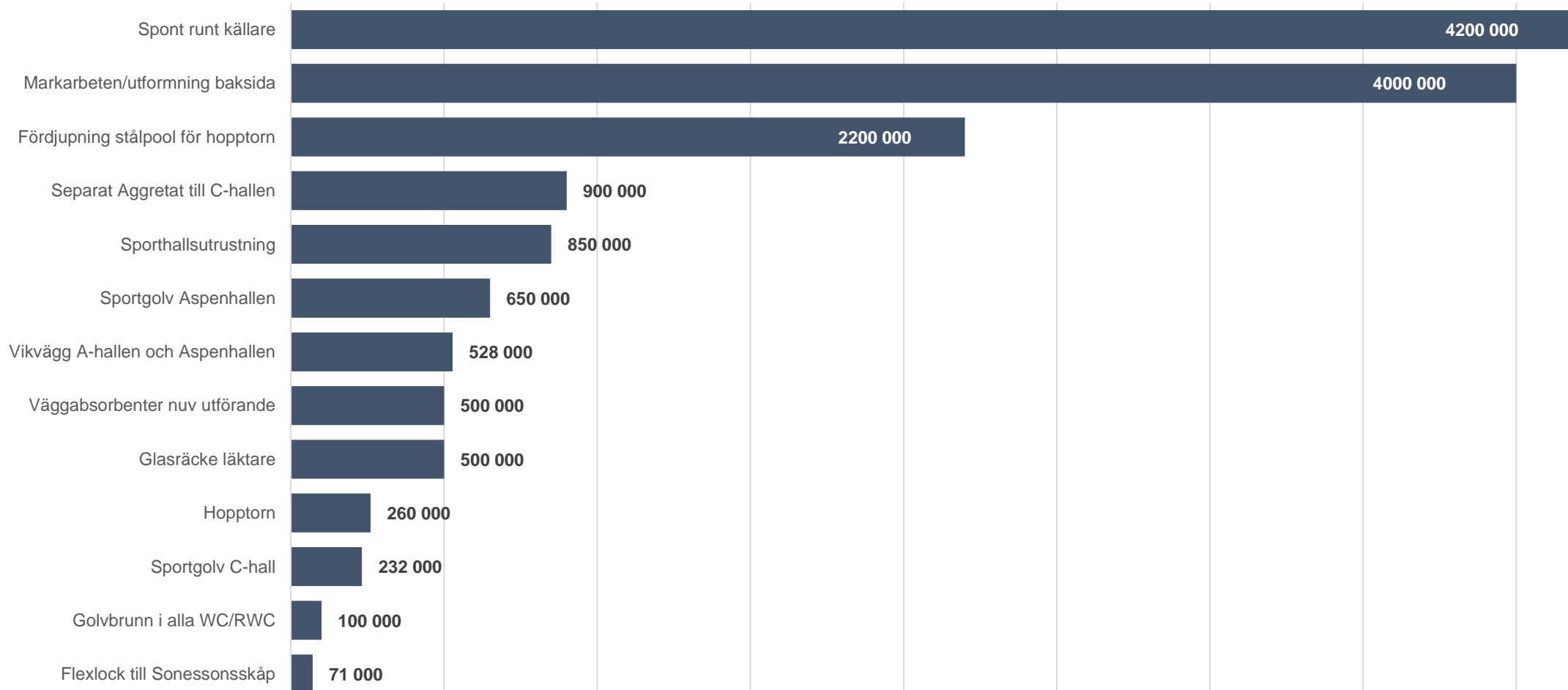


Haparanda
stad

Förutsätter KF
beslut senast
2023-05-17

Exempel på kostnadsdrivande åtgärder mellan programhandling och systemhandling – ingår i riktpolis

Kostnadsdrivande åtgärder jämfört med tidigare programhandlingar



Bedömd resultatpåverkan vid ett genomförande av projektet

Ett genomförande av projektet innebär främst ökade kostnader enligt följande scenarion,

Investeringsvolym	250	mkr
Avskrivningskostnad*:	5,0	mkr
Räntekostnader**:	8,8	mkr
Driftkostnad 500 kr/m ² + bemanning	3,0	mkr/år
Summa:	16,8	mkr/år

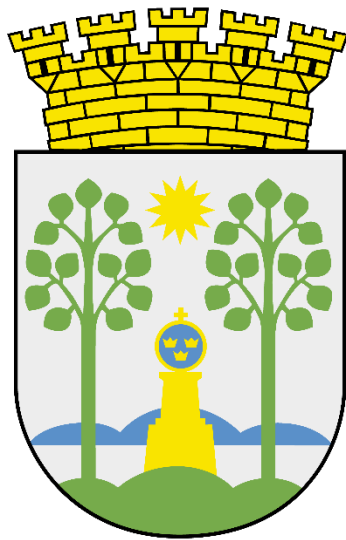
*Beräknat på en avskrivningstid av 50 år.

**Beräknat på en ränta om 3,5%

Förslag till ärendegång



Haparanda
stad



Haparanda
stad